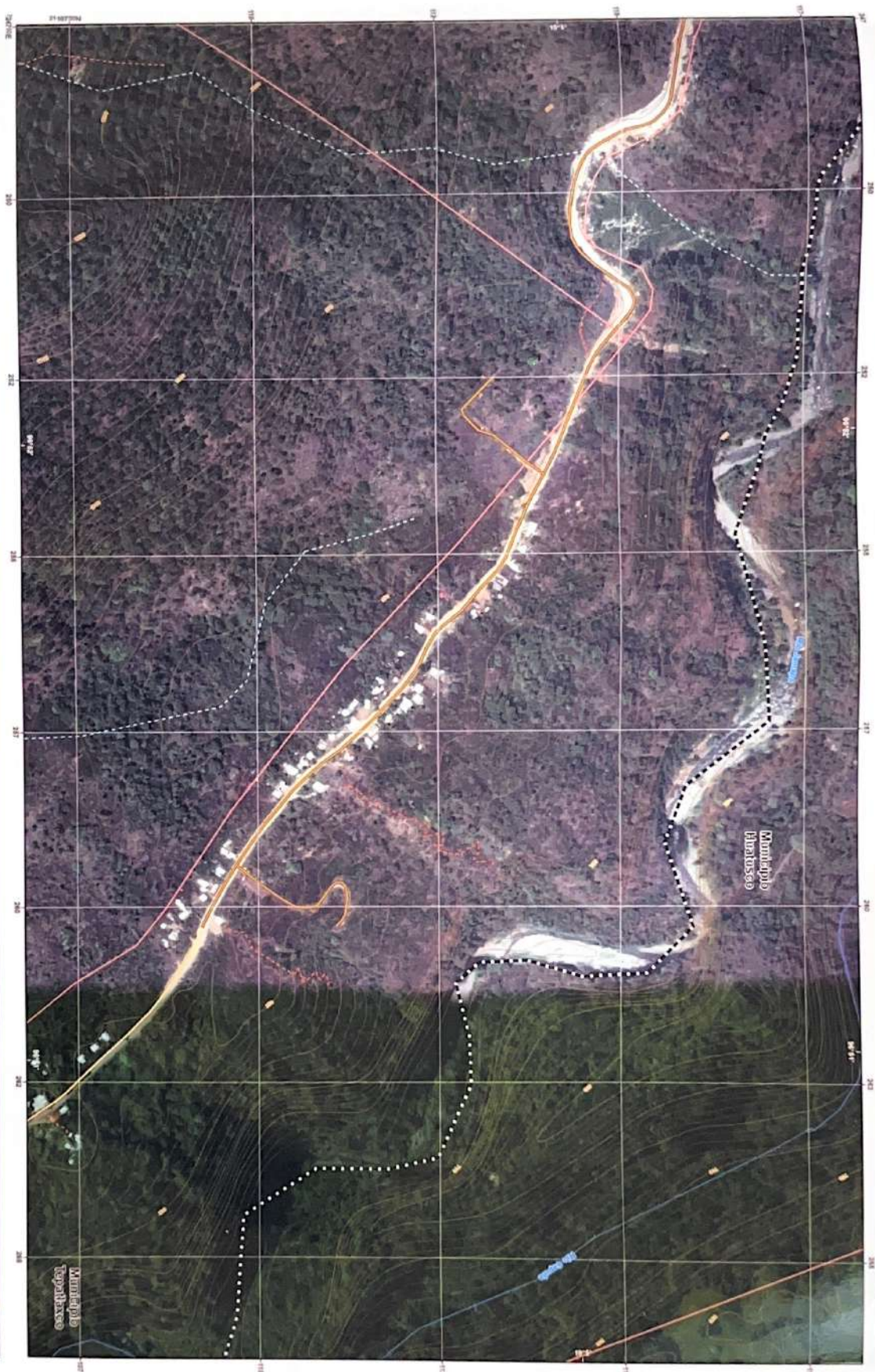


## 2.2h MAPA BASE LOCALIDAD EJIDO SONORA

Municipio Tepatlaxco, Veracruz



### LEYENDA

#### Infraestructura

- Línea de transmisión eléctrica
- Camino pavimentado
- Terrestre
- Vuelo

#### Hidrología

- Escurrimiento de agua fluvialmente
- Escurrimiento de agua perenne

#### Limites administrativos

- Límite municipal de Huatusco
- Curvas de nivel equidistantes cada 10 m

1:3,600



Imagen de satélites UTM, Zona 14 N  
Datum WGS 84



Base cartográfica, información digital vectorial  
escala 1:50,000 y 1:25,000, INEGI, 2011.

Elaborado por:  
MC Consultores Asociados y su equipo S.C.

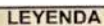
Fotografía satelital Google Earth, 2013.

Acta de Registro del Municipio  
de Huatusco





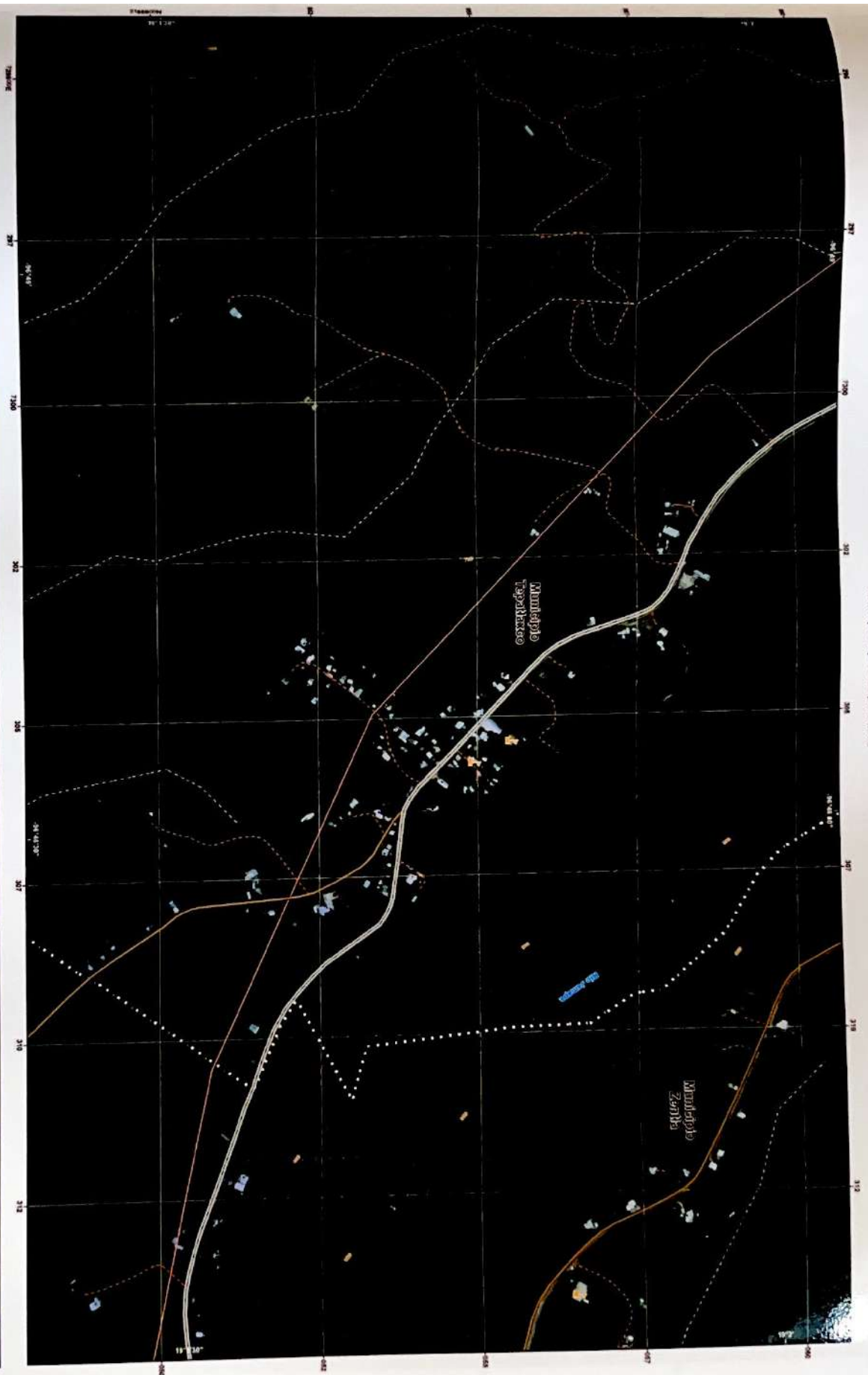
## Municipio Tepatlaxco, Veracruz





## 2.2] MAPA BASE LOCALIDAD PALO GACHO

Municipio Tepatlaxco, Veracruz



**Equipo**

- Escuela
- Templo

**Infraestructura**

- Acueducto
- Línea de transmisión eléctrica
- Camino
- Tercerías
- Venda

**Hidrología**

Escorrentía de agua superficial

**Limites administrativos**

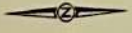
Unidad municipal de Tepatlaxco

Cuerpo de nivel equivalente cada 10 m

1:4,000

100 50 0 100  
m

Base de coordenadas UTM Zona 14N  
Datum WGS 84

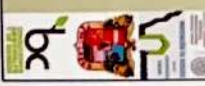


Base cartográfica: Instituto Geográfico Nacional  
Escala: 1:50,000 y 1:25,000 (INIGI, 2011)

Elaborado por:  
Dr. Carlos Alberto Hernández y Dr. Carlos A.C.

Proyecto: Muestreo de agua superficial

Atlas de Recursos del Municipio  
de Tepatlaxco





# 22K MAPA BASE LOCALIDAD SAN JOSÉ TENEJAPA Municipio Tepatlaxco, Veracruz



## LEYENDA

### Equipoamiento

- Escola
- Templo
- Cementerio

### Infraestructura

- Acueducto
- Línea de transmisión eléctrica
- Calle
- Camino pavimentado
- Terracería
- Vivera

### Hidrología

- Escurrimiento de agua intermitente
- Manantiales
- Cuerpos de nivel equidistantes cada 10 m

1:4,300



Sistema de coordenadas: UTM, Zona 14 N  
Datum: WGS 84



Base cartográfica: Información geográfica  
escala 1:50,000 y 1:20,000 INEGI, 2011

Elaborado por:  
BC Consultores Ambientales y de Riesgos S.C.

Fotografía satelital: Google Earth, 2013.

Atlas de Riesgos del Municipio  
de Tepatlaxco





## 2.21 MAPA BASE LOCALIDAD TERCERA MANZANA

Municipio Tepatlaxco, Veracruz



### LEYENDA

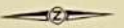
- Equipamiento**
- Escuela
  - Templo
- Infraestructura**
- Camino pavimentado
  - Tercerera
  - Venida
- Hidrología**
- Explotación de agua subterránea
  - Cajón de nivel equivalente cada 10 m

1:5,000

100 50 0 100

m

Sistema de coordenadas: UTM Zona 18 N  
Datum: WGS 84



Base cartográfica y información digital actualizada  
entre 1/2009 y 1/2010. (INIA, 2011)

Elaborado por:  
BC Construcción, Mantenimiento y de Manejo S.C.

Fotografía satelital: Google Earth, 2013.

Ahora es Tiempo del Municipio  
de Tepatlaxco





## Municipio Tepatlaxco, Veracruz





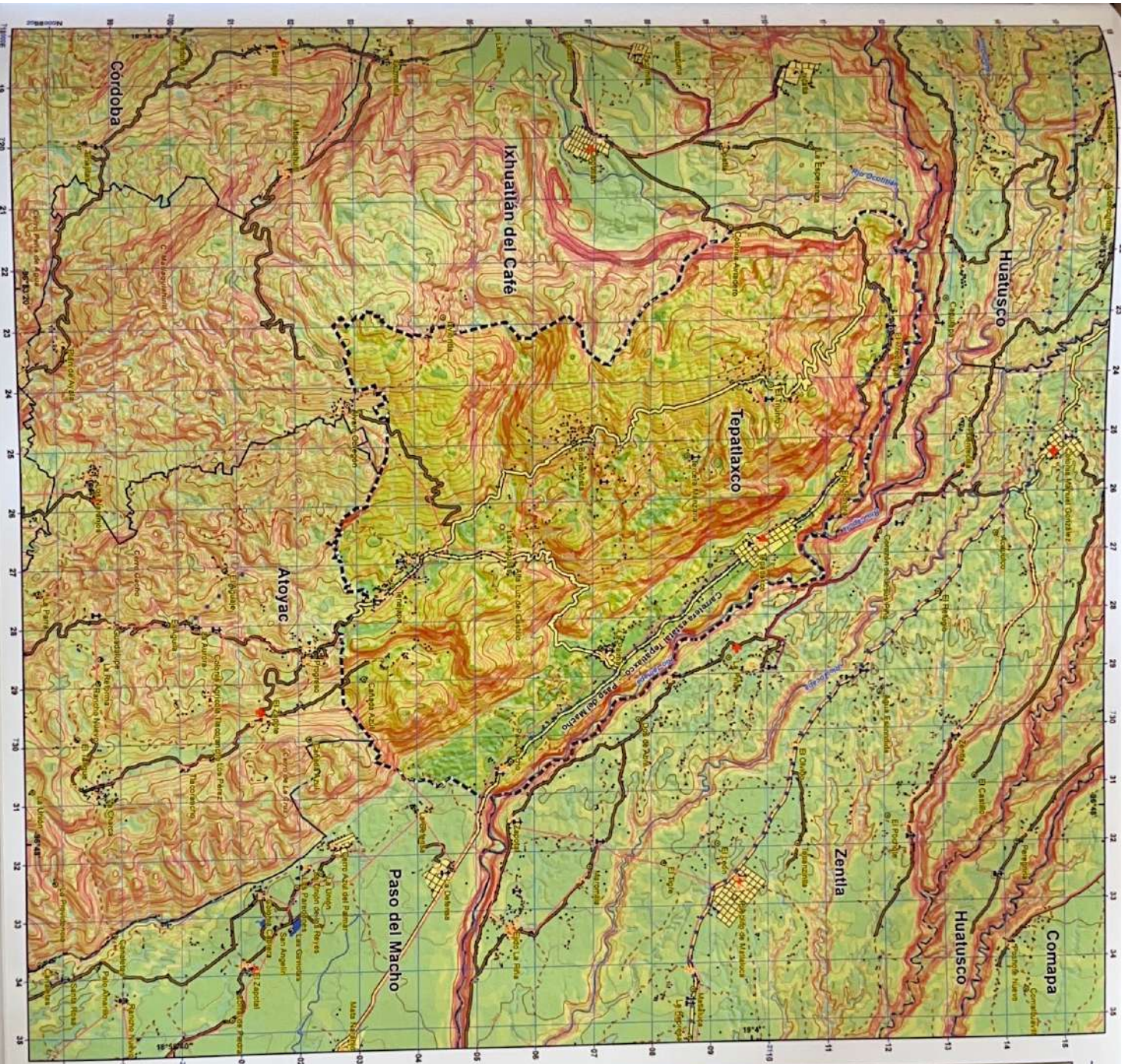
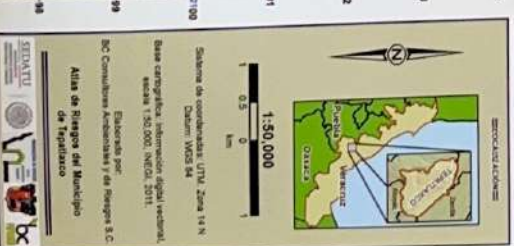
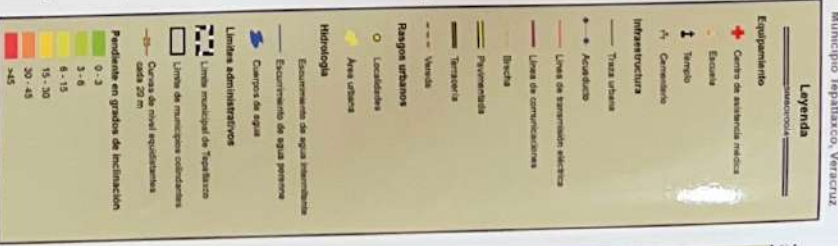
## Municipio Tepatlaxco, Veracruz





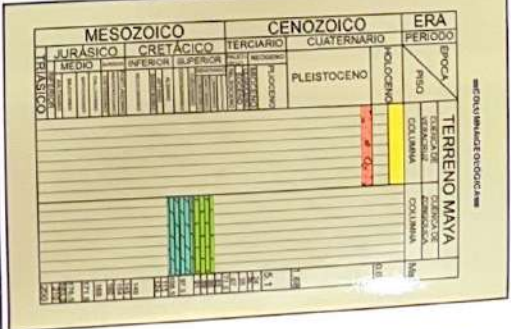
### 3.1b MAPA DE PENDIENTES

Municipio Tepatlaxco, Veracruz





## Municipio Tepatlaxco, Veracruz

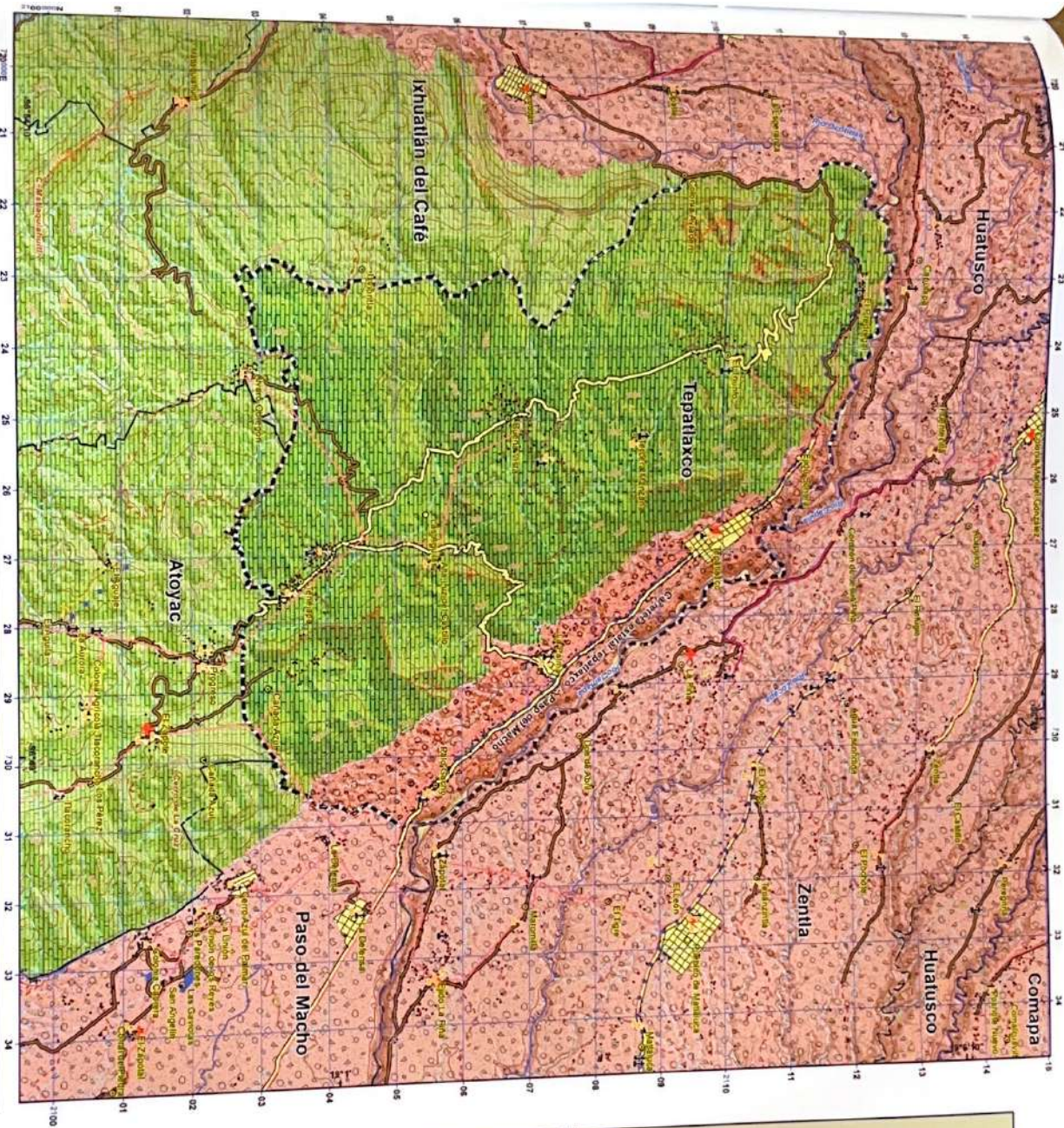


Información bibliográfica: Autoedición, trabajo de campo. Carrasco-Alfaro y Gómez-Tuena, 1997. Corona-Baca, 2011. Cusago-Perez, 2007. Holuabson et al., 1990. Macías, 2005, carta E1+3, escala 1:250,000, del Servicio Geológico Mexicano, 2002.

Base cartográfica: información digital vectorial, escala 1:50.000, INEGI, 2011.

Elaborado por:  
BC Consultores Ambientales y de Riesgos S.C.

Atlas de Riesgos del Municipio de Tepatlalco



**Equipoamiento**

- Centro de asistencia médica
- Escuela
- Templo
- Cementerio

**Infraestructura**

- Taza urbana
- Acueducto
- Línea de transmisión eléctrica

**Resgos urbanos**

- Localidades
- Taza urbana
- Área urbana

**Limites administrativos**

- Límite municipal de Toluca
- Límite de municipios colindantes

**Hydrologia**

- Escorrentamiento de agua infiltrante
- Escorrentamiento de agua permeante
- Cuerpos de agua

**Elementos estructurales**

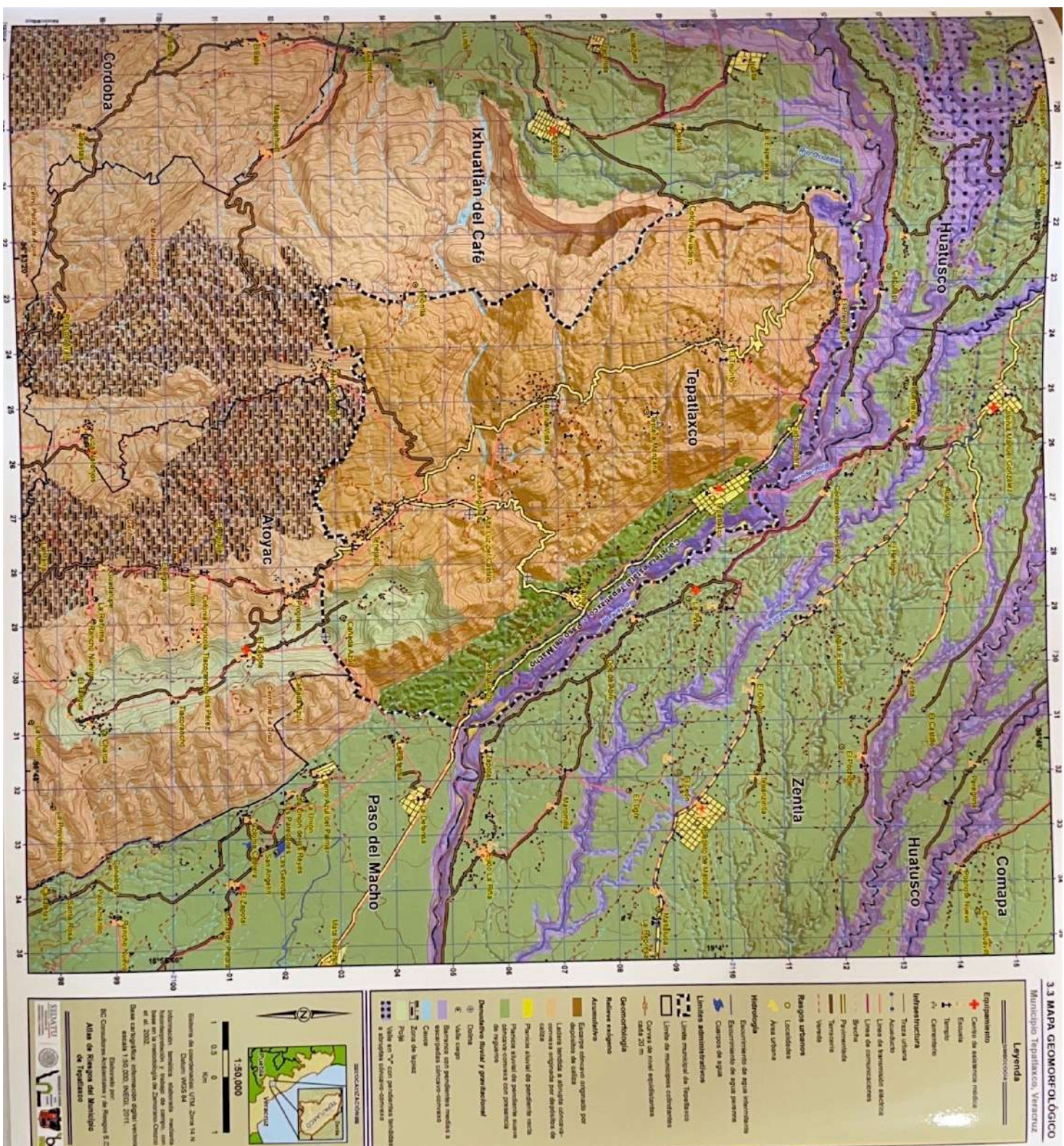
- Taza de plomo azul de nacional
- Taza de plomo azul de estatal

**Litología**

- Calambrina
- Deposito aluvial
- Deposito de lavadura de escombros
- Cerámico Superior
- Caliza
- Interior
- Caliza - Dorsina



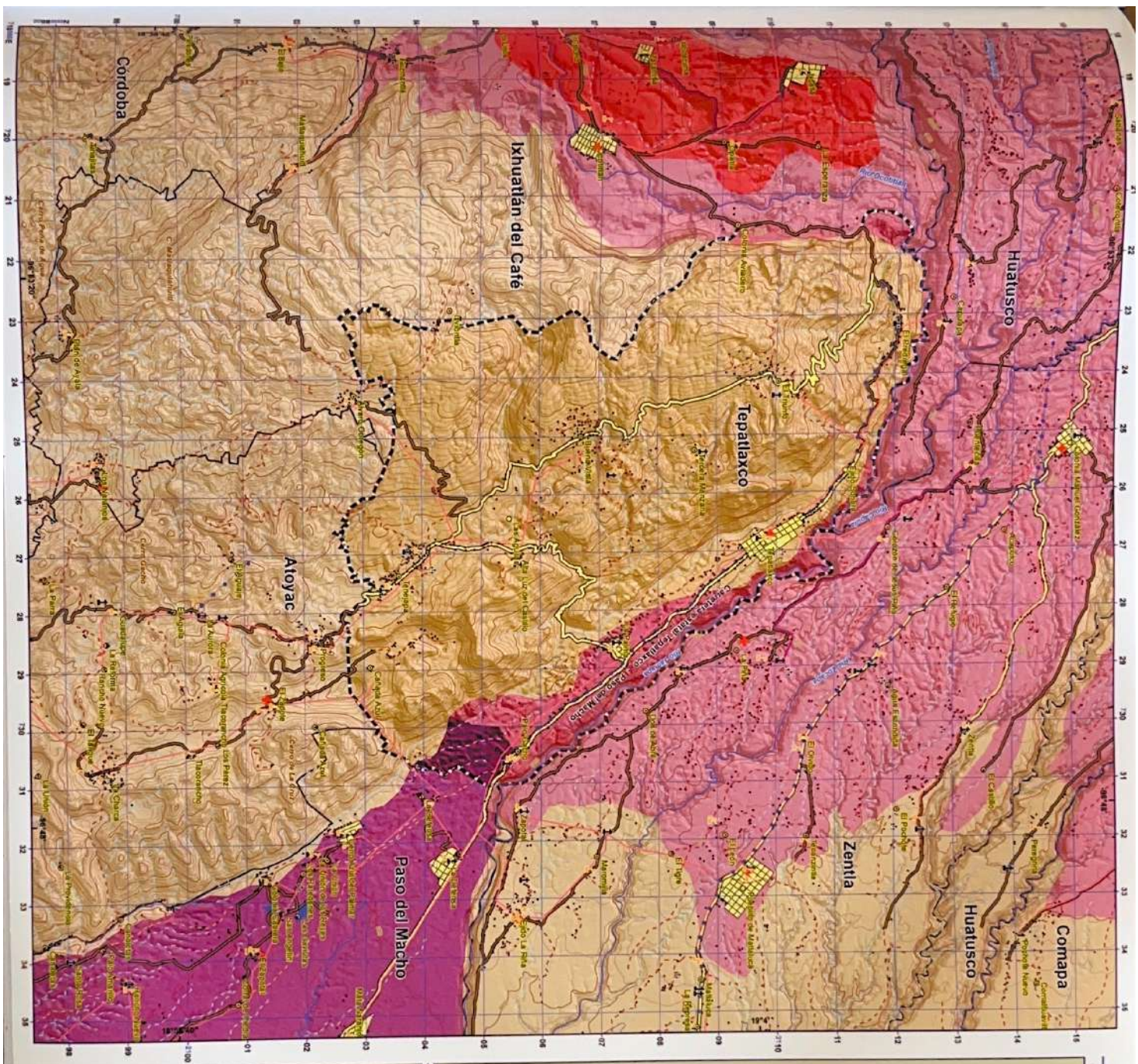
### 3.3 MAPA GEOMORFOLÓGICO





### 3.4 MAPA EDAFOLOGICO

Municipio Tepatlaxco, Veracruz



#### Leyenda

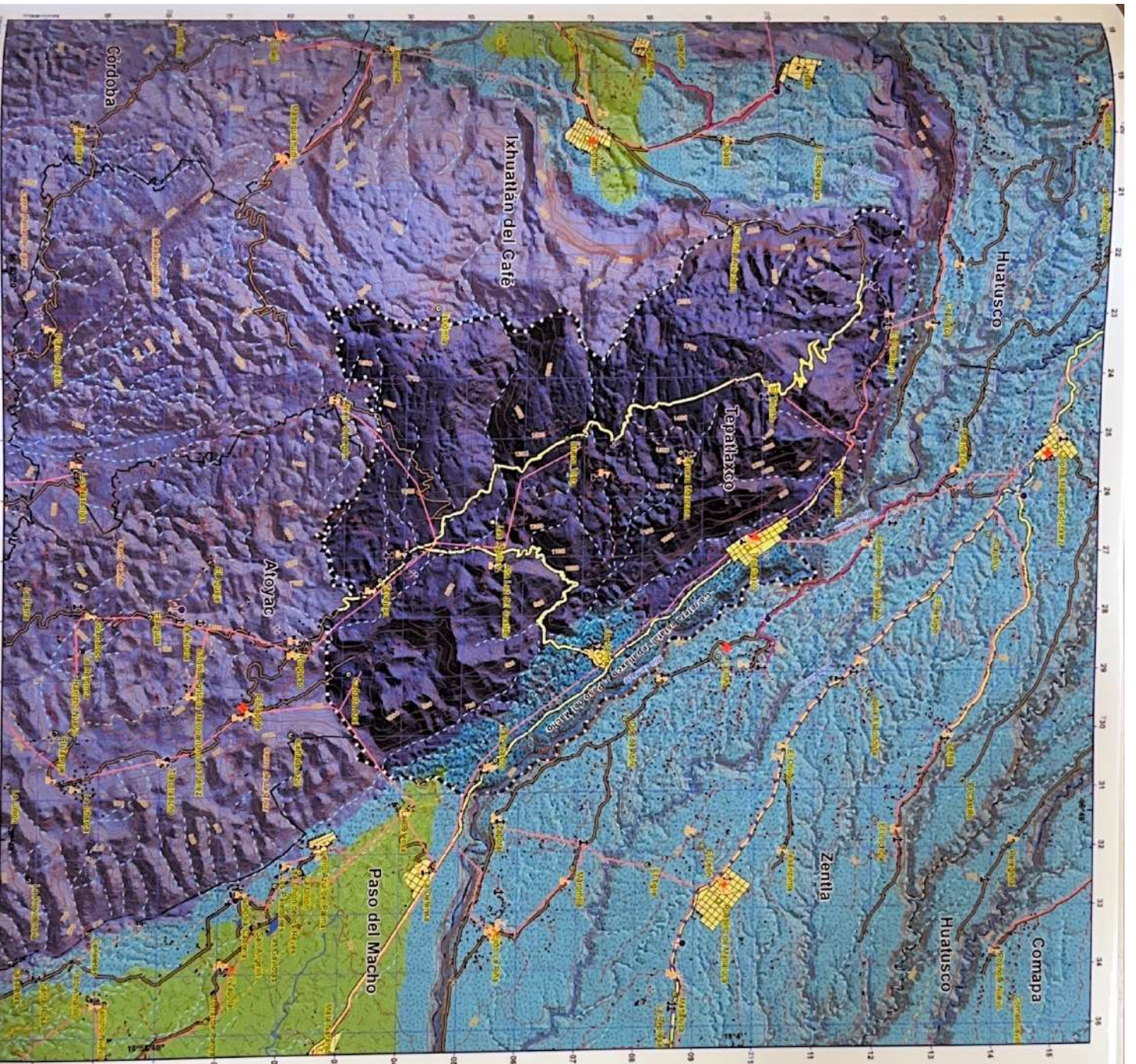
- Equipamiento**
  - Centro de asistencia médica
  - Escuela
  - Templo
  - Camión
- Infraestructura**
  - Tercera orden
  - Acueducto
  - Línea de transmisión eléctrica
  - Línea de comunicaciones
  - Barrido
  - Pavimentada
  - Terminada
  - Venda
- Reserva urbana**
  - Localidades
  - Áreas urbanas
- Hydrologia**
  - Extracción de agua subterránea
  - Extracción de agua por riego
  - Cuencas de agua
  - Cuencas de nivel equivalente cada 20 m
- Limites administrativos**
  - Limite municipal de Tepatlaxco
  - Limite de municipios colindantes
- Tipo de suelo**
  - Andisol
  - Lupisol
  - Luvisol
  - Vandol



Sistema de coordenadas UTM Zona 14 N  
 Datum: 1928 S4  
 Escala: 1:50,000  
 Base cartográfica: información digital vectorial  
 escala 1:50,000 año 2008 1:250,000  
 Edición: INEGI 2007  
 Elaborado por:  
 BC Consultores Ambientales y de Reserva S.C.  
 Atlas de Reservas del Municipio  
 de Tepatlaxco







### 3.5a MAPA HIDROGRÁFICO

Municipio Tepatlaxco, VERACRUZ

#### Leyenda

- Equipamiento**
  - Centro de asistencia médica
  - Escuela
  - Templo
  - Cementerio
- Infraestructura**
  - Trazo urbano
  - Acueducto
  - Línea de transmisión eléctrica
  - Línea de comunicaciones
  - Barrido
  - Pavimentación
  - Barrotera
  - Vereda
- Parques urbanos**
  - Linderos
  - Artes urbanas
- Límites administrativos**
  - Límite municipal de Tepatlaxco
  - Límites de municipios colindantes
  - Cárteles de river ejemplares
- Historia**
  - Esculturismo de agua intermedia
  - Esculturismo de agua perenne
  - Cuencas de agua
  - Manantiales
  - Tanques de agua
- Ciclo del agua**
  - Zona de recarga hídrica
  - Escorrente hídrica
  - Zona de acumulación hídrica
  - Zona de infiltración hídrica
  - Zona de evaporación

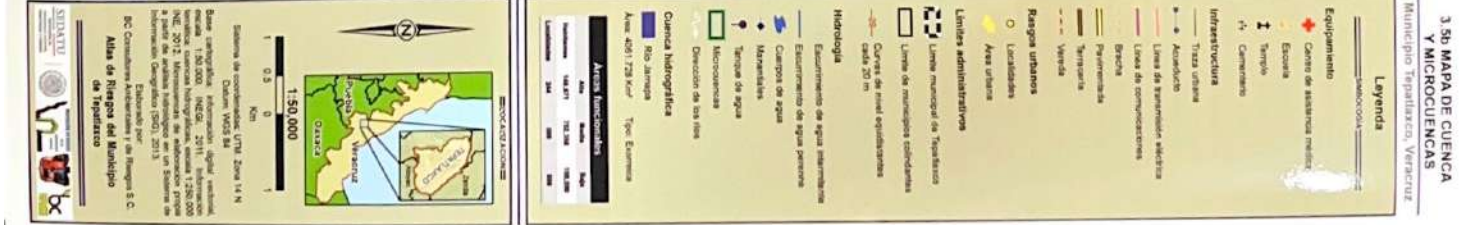


Escala de coordenadas UTM Zona 14 N  
Datum WGS 84  
Base cartográfica: Instituto Geográfico Nacional  
Escala 1:50,000. INEGI 2011. Elaboración propia a partir de datos de INEGI 2011.

Elaborado por:  
Alta de Riego del Municipio  
de Tepatlaxco



## Municipio Tepatlaxco, Veracruz









### 3.7 MAPA DE USO DE SUELO Y VEGETACIÓN

Municipio Tepatlaxco, Veracruz

