



Tema: Acciones de búsqueda integrales en el municipio de Huauchinango

Comisión de Búsqueda de Personas del Estado de Puebla

Antecedentes:

Derivado del escrito recibido en esta Comisión, suscrito por la C. Irma Virginia Orgen Calderón, representante del Colectivo "Uniando Cristales Huauchinango Puebla", a través del cual, solicitó la intervención de la Comisión Nacional de Búsqueda de Personas, a efecto de continuar con las acciones de búsqueda propiamente dichas, en el Municipio de Huauchinango, Puebla.

16 de junio del 2021





Tema: Acciones de búsqueda integrales en el municipio de Huauchinango

Comisión de Búsqueda de Personas del Estado de Puebla

Situación actual:

El 16 de junio del 2021, personal de esta Comisión, en coordinación con Guardia Nacional, Comisión Nacional de Búsqueda Personas, Policía Estatal Preventiva y familiares del Colectivo "Uniando Cristales Huauchinango Puebla", establecieron como punto de reunión la carretera México-Tuxpan kilómetro 192, colonia El Potro, Huauchinango, Puebla, para realizar acciones de búsqueda, en el siguiente punto de interés:

- Paraje conocido como "Epasoyuca", Municipio de Ahuazotepec, Puebla, con coordenadas 19°59'32.6"N 98°08'50.9"W.

Empleando las técnicas consistentes en:

- Prospección a pie.
- Prospección en vehículo.
- Fotografía.
- Varilla T.
- Tamizado.
- Pozo de sondeo.

16 de junio del 2021





Tema: Acciones de búsqueda integrales en el municipio de Huauchinango

*Comisión de Búsqueda de
Personas del Estado de
Puebla*

- Cala.
- Discriminación de la zona.
- Cuadrantes.
- Chapoleo.
- Excavación.
- Análisis y discriminación de información.
- Aplicación digitalizada "Adidas".

Lo anterior, dio como resultado la localización de probables restos humanos.

Concluyendo las acciones de búsqueda a las 20:34 horas, **con resultados positivos.**

16 de junio del 2021





Tema: Acciones de búsqueda integrales en el municipio de Huauchinango

Comisión de Búsqueda de Personas del Estado de Puebla

Anexo fotográfico:



16 de junio del 2021





Tema: Acciones de búsqueda integrales en el municipio de Huauchinango

Comisión de Búsqueda de Personas del Estado de Puebla



16 de junio del 2021





Tema: Acciones de búsqueda integrales en el municipio de Huauchinango

Comisión de Búsqueda de Personas del Estado de Puebla

Antecedentes:

Derivado del escrito recibido en esta Comisión, suscrito por la C. Irma Virginia Orgen Calderón, representante del Colectivo "Uniendo Cristales Huauchinango Puebla", a través del cual, solicitó la intervención de la Comisión Nacional de Búsqueda de Personas, a efecto de continuar con las acciones de búsqueda propiamente dichas, en el Municipio de Huauchinango, Puebla.

El 16 de junio del 2021, personal de esta Comisión, en coordinación con Guardia Nacional, Comisión Nacional de Búsqueda Personas, Policía Estatal Preventiva y familiares del Colectivo "Uniendo Cristales Huauchinango Puebla", establecieron como punto de reunión la carretera México-Tuxpan kilómetro 192, colonia El Potro, Huauchinango, Puebla, para realizar acciones de búsqueda, en el punto de interés: Paraje conocido como "Epasoyuca", Municipio de Ahuazotepec, Puebla, con coordenadas 19°59'32.6"N 98°08'50.9"W.

Empleando las técnicas de prospección a pie, prospección en vehículo, fotografía, varilla "T", tamizado, pozo de sondeo, cala, discriminación de la zona, cuadrantes, chapoleo, excavación, análisis y discriminación de información, aplicación digitalizada "Adidas", obteniendo **resultados positivos**.

17 de junio del 2021





Tema: Acciones de búsqueda integrales en el municipio de Huauchinango

Comisión de Búsqueda de Personas del Estado de Puebla

Situación actual:

El 17 de junio del 2021, personal de esta Comisión, en coordinación con Guardia Nacional, Comisión Nacional de Búsqueda Personas, Policía Estatal Preventiva y familiares del Colectivo "Uniendo Cristales Huauchinango Puebla", establecieron como punto de reunión la Presidencia Municipal de Huauchinango, Puebla, para realizar acciones de búsqueda y acompañamiento en el siguiente punto de interés:

- Paraje conocido como "Epasoyuca", Municipio de Ahuazotepec, Puebla, con coordenadas 19°59'32.6"N 98°08'50.9"W.

Empleando las técnicas consistentes en:

- Prospección a pie.
- Fotografía.

Lo anterior como continuidad de las acciones realizadas el 16 de junio del 2021, realizando acompañamiento a los familiares en el proceso llevado a cabo por la Fiscalía General del Estado consistente en el levantamiento de los posibles restos humanos localizados.

Concluyendo las acciones de búsqueda a las 13:27 horas, con resultados positivos.

17 de junio del 2021

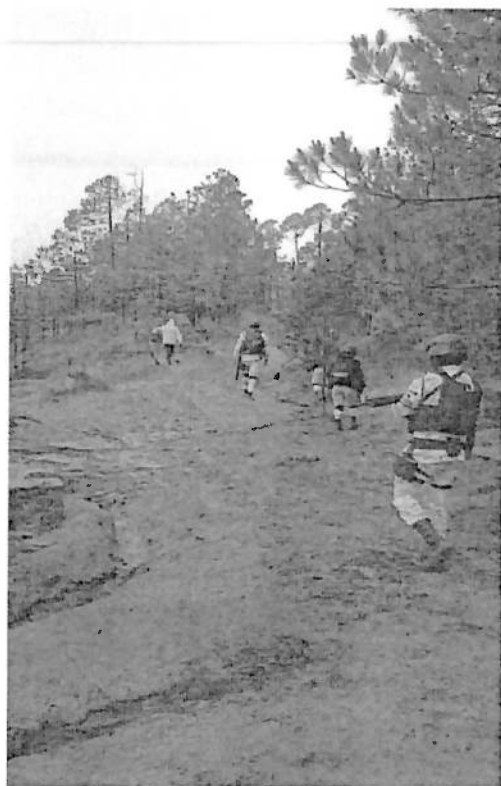




Tema: Acciones de búsqueda integrales en el municipio de Huauchinango

Comisión de Búsqueda de Personas del Estado de Puebla

Anexo fotográfico:



17 de junio del 2021





Tema: Acciones de búsqueda integrales en el municipio de Ahuazotepec

Comisión de Búsqueda de Personas del Estado de Puebla

Antecedentes:

Derivado del escrito recibido en esta Comisión, suscrito por la C. Irma Virginia Orgen Calderón, representante del Colectivo "Uniando Cristales Huauchinango Puebla", a través del cual, solicitó la intervención de la Comisión Nacional de Búsqueda de Personas, a efecto de continuar con las acciones de búsqueda propiamente dichas, en el Municipio de Huauchinango, Puebla.

Los días 16 y 17 de junio del 2021, personal de esta Comisión, en coordinación con Guardia Nacional, Comisión Nacional de Búsqueda Personas, Policía Estatal Preventiva y familiares del Colectivo "Uniando Cristales Huauchinango Puebla", realizaron acciones de búsqueda, en el punto conocido como "Epasoyuca", Municipio de Ahuazotepec, Puebla, con coordenadas 19°59'32.6"N 98°08'50.9"W.

Empleando las técnicas de prospección a pie, prospección en vehículo, fotografía, varilla "T", tamizado, pozo de sondeo, cala, discriminación de la zona, cuadrantes, chapoleo, excavación, análisis y discriminación de información, aplicación digitalizada "Adidas", obteniendo resultados positivos.

22 de junio del 2021





Tema: Acciones de búsqueda integrales en el municipio de Ahuazotepec

Comisión de Búsqueda de Personas del Estado de Puebla

Situación actual:

El 22 de junio del 2021, personal de esta Comisión, en coordinación con Secretaría de la Defensa Nacional, Guardia Nacional, Policía Estatal, Policía Estatal Bomberos, establecieron como punto de reunión el Centro de Salud del Municipio de Ahuazotepec, Puebla, para realizar acciones de búsqueda en el siguiente punto de interés:

- Puntos "A" y "B" del paraje conocido como "Epasoyuca", Municipio de Ahuazotepec, Puebla, con coordenadas 19°59'32.6"N 98°08'50.9"W.

Empleando las técnicas consistentes en:

- Prospección a pie.
- Senderismo.
- Fotografía.
- Varilla "T".
- Binomio canino.
- Aplicación digitalizada "Adidas".
- Análisis y discriminación de información.

Concluyendo las acciones de búsqueda a las 13:27 horas, con resultados negativos.

22 de junio del 2021





Tema: Acciones de búsqueda integrales en el municipio de Ahuazotepec

Comisión de Búsqueda de Personas del Estado de Puebla

Anexo fotográfico:



22 de junio del 2021





Tema: Acciones de búsqueda integrales en el municipio de Ahuazotepec

Comisión de Búsqueda de Personas del Estado de Puebla

Antecedentes:

Derivado del escrito recibido en esta Comisión, suscrito por la C. Irma Virginia Orgen Calderón, representante del Colectivo "Uniando Cristales Huauchinango Puebla", a través del cual, solicitó la intervención de la Comisión Nacional de Búsqueda de Personas, a efecto de continuar con las acciones de búsqueda propiamente dichas, en el Municipio de Huauchinango, Puebla.

Los días 16 y 17 de junio del 2021, personal de esta Comisión, en coordinación con Guardia Nacional, Comisión Nacional de Búsqueda Personas, Policía Estatal Preventiva y familiares del Colectivo "Uniando Cristales Huauchinango Puebla", realizaron acciones de búsqueda, en el punto conocido como "Epasoyuca", Municipio de Ahuazotepec, Puebla, con coordenadas 19°59'32.6"N 98°08'50.9"W.

Empleando las técnicas de prospección a pie, prospección en vehículo, fotografía, varilla "T", tamizado, pozo de sondeo, cala, discriminación de la zona, cuadrantes, chapoleo, excavación, análisis y discriminación de información, aplicación digitalizada "Adidas", obteniendo resultados positivos.

23 de junio del 2021





Tema: Acciones de búsqueda integrales en el municipio de Ahuazotepec

Comisión de Búsqueda de Personas del Estado de Puebla

El 22 de junio del 2021, personal de esta Comisión, en coordinación con Secretaría de la Defensa Nacional, Guardia Nacional, Policía Estatal y Policía Estatal Bomberos, establecieron como punto de reunión el Centro de Salud del Municipio de Ahuazotepec, Puebla, para realizar acciones de búsqueda en el punto de interés el paraje conocido como "Epasoyuca", Municipio de Ahuazotepec, Puebla, con coordenadas 19°59'32.6"N 98°08'50.9"W.

Empleando las técnicas consistentes en: senderismo, prospección a pie, fotografía, varilla "T", binomio canino, aplicación digitalizada "Adidas", análisis y discriminación de información, **sin obtener resultados positivos.**

23 de junio del 2021



Secretaría
de Gobernación
Gobierno de Puebla



Tema: Acciones de búsqueda integrales en el municipio de Ahuazotepec

Comisión de Búsqueda de Personas del Estado de Puebla

Situación actual:

El 23 de junio del 2021, personal de esta Comisión, en coordinación con la Secretaría de la Defensa Nacional, Guardia Nacional, Policía Estatal y Policía Estatal Bomberos, establecieron como punto de reunión el Centro de Salud del Municipio de Ahuazotepec, Puebla, para realizar acciones de búsqueda en el siguiente punto de interés:

- Puntos "C" y "D" del paraje conocido como "Epasoyuca", Municipio de Ahuazotepec, Puebla, con coordenadas 19°59'32.6"N 98°08'50.9"W.

Empleando las técnicas consistentes en:

- Senderismo.
- Fotografía.
- Varilla "T".
- Prospección a pie.
- Binomio canino.
- Aplicación digitalizada "Adidas".
- Análisis y discriminación de información.
- Pozo de sondeo.

Concluyendo las acciones de búsqueda a las 13:00 horas, **sin obtener resultados positivos.**

23 de junio del 2021

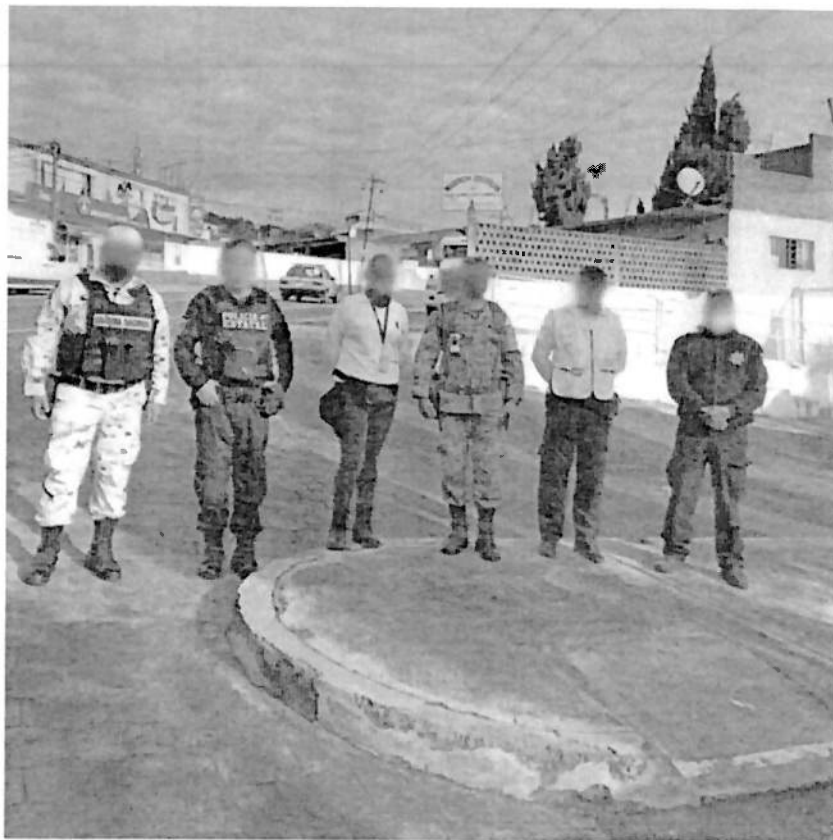




Tema: Acciones de búsqueda integrales en el municipio de Ahuazotepec

Comisión de Búsqueda de Personas del Estado de Puebla

Anexo fotográfico:



23 de junio del 2021





Tema: Acciones de búsqueda integrales en el municipio de Ahuazotepec

*Comisión de Búsqueda de
Personas del Estado de
Puebla*



23 de junio del 2021

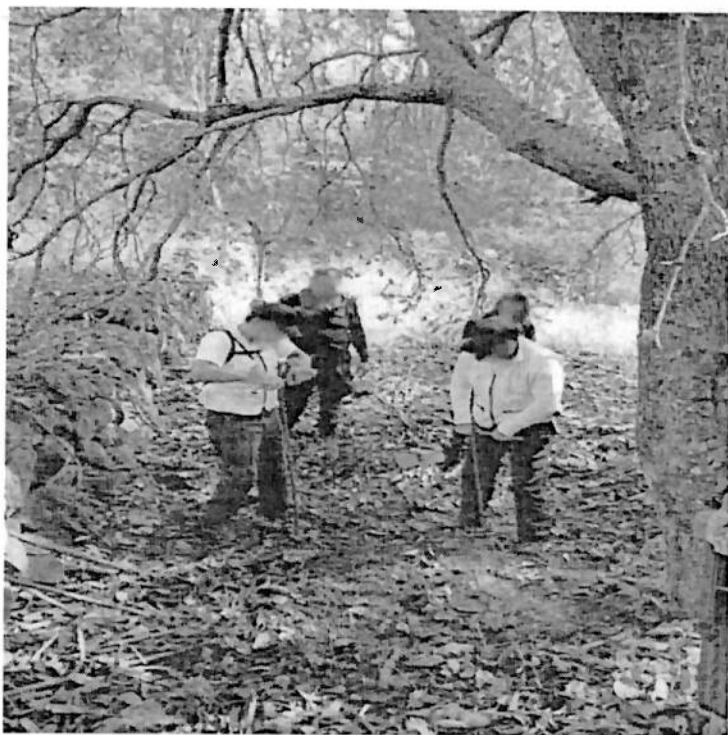


Secretaría
de Gobernación
Gobierno de Puebla



Tema: Acciones de búsqueda integrales en el municipio de Ahuazotepec

Comisión de Búsqueda de Personas del Estado de Puebla



23 de junio del 2021



Secretaría
de Gobernación
Gobierno de Puebla



Transparencia SGG <transparencia.sgg@puebla.gob.mx>

SOLICITUD DE ACCESO 211204424000501

1 mensaje

Transparencia SGG <transparencia.sgg@puebla.gob.mx>

5 de noviembre de 2024, 18:47

Para: "sof.avel96@gmail.com" <sof.avel96@gmail.com>

Con fundamento en la Ley de Transparencia y Acceso a la Información Pública del Estado de Puebla, mediante documento adjunto se otorga respuesta a su solicitud de acceso a la información con número de folio 211204424000501.

**UNIDAD DE TRANSPARENCIA**

✉ transparencia.sgg@puebla.gob.mx

☎ (222)2138914

| 18 NORTE 406. C.P. 72377 BARRIO DE LOS REMEDIOS

2 adjuntos**Respuesta 211204424000501.docx**

858K

**ANEXO 211204424000501.pdf**

2484K