

terminado La Loma de en medio
de San Mateo, segunda sección,
peji del Río, municipio de Tepeji
Hidalgo.
ad Cooperativa de vivienda de
la Secretaría de Relaciones

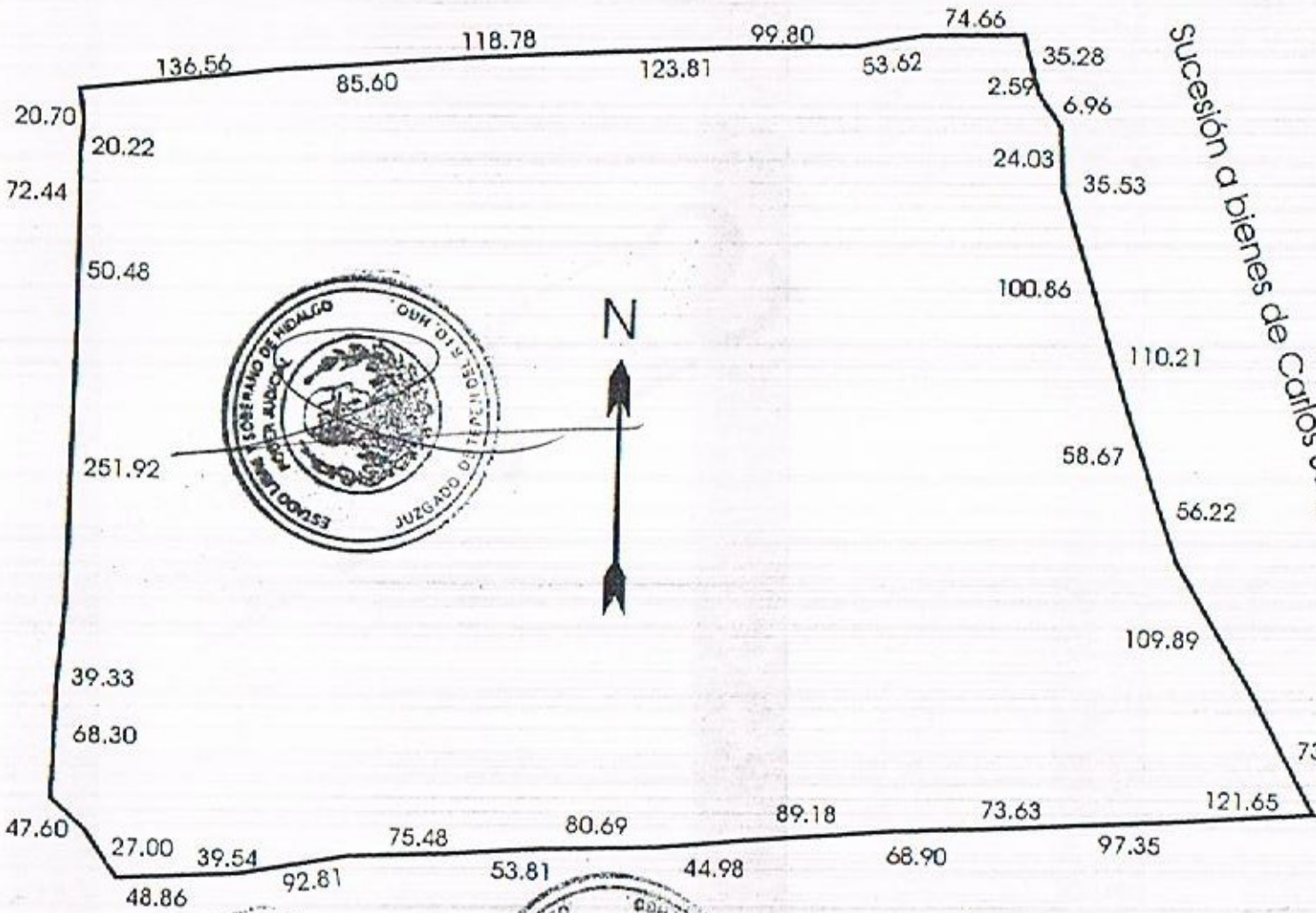
7.63 Hectáreas.

o de 2004.
do Hugo Luque Gómez.

Sucesión a bienes de Carlos Salgado Cervantes.

Ejido definitivo de Tepeji del Río

Sucesión a bienes de Carlos Salgado Cervantes.



Valentín Velázquez y Teodoro Ramirez.