



DEPENDENCIA	SISTEMA MUNICIPAL PARA EL DESARROLLO DE LA FAMILIA DE SJR, QRO
SECCIÓN	TRANSPARENCIA Y ACCESO A LA INFORMACIÓN PÚBLICA DEL SMDIF SAN JUAN DEL RÍO
N° DE OFICIO	SMDIF/CTC/007/2024
ASUNTO	RESPUESTA A SOLICITUD N° de folio: 222818524000010

C. DANIELA OLVERA MALAGÓN
P R E S E N T E

A través de la presente le envío un cordial saludo, y así también aprovecho para dar contestación a los requerimientos que tuvo a bien solicitar en la petición de información con **N° de folio: 222818524000010.**

A continuación, se da respuesta al cuestionario enviado:

DATOS PERSONALES:

- ¿Cuál es el nombre de la institución en donde usted trabaja?
R.- DIF Municipal Área Procuraduría de Protección de Niñas, Niños y Adolescentes del Municipio de San Juan del Río, Querétaro.
- ¿Cuánto tiempo lleva trabajando ahí?
R.- 7 años.
- ¿Cuál es su puesto de trabajo?
R.- Trabajadora Social.

PREGUNTAS PARA LA ENTREVISTA:

- Servicios y atención a víctimas:** ¿Qué tipos de servicios de apoyo y atención ofrecen a las víctimas de abuso sexual infantil? ¿Cuál es su horario de atención?

R.- Terapia psicológica, orientación legal, en un horario de lunes a viernes de 8:00 a 16:00 horas.

- Proceso de atención:** ¿Cómo se lleva a cabo el proceso de atención desde la denuncia hasta la recuperación? ¿Qué tipo de asistencias o asesorías brindan?

R.- Recibir reportes, atención de Trabajo Social, entrevista psicológica, en caso positivo asesoría jurídica y terapia psicológica.

- Capacitación del personal:** ¿Qué tipo de capacitación recibe el personal para detectar y abordar el abuso sexual infantil? ¿Con qué frecuencia se realiza, y quién o qué institución la proporciona?

R.- Existe capacitaciones por parte de DIF Nacional y Procuraduría Estatal de forma anual.





4. **Servicios especializados y recursos disponibles:** ¿Existen servicios especializados (psicológicos, médicos, legales) disponibles para las víctimas en su institución? ¿Qué recursos están disponibles (terapia, asistencia legal, refugios)?

R.- Psicología y Asesoría Jurídica.

5. **Políticas y programas de prevención:** ¿Implementan políticas y programas específicos para la prevención y detección del abuso sexual infantil? De ser así, ¿cómo involucran a la comunidad en estos programas y cómo evalúan la efectividad de estas políticas y programas?

R.- No aplica para esta área.

6. **Prácticas y protocolos:** ¿Qué prácticas consideran más efectivas en la prevención y detección del abuso sexual infantil? ¿Cuentan con protocolos en la materia y dónde se pueden encontrar estos protocolos?

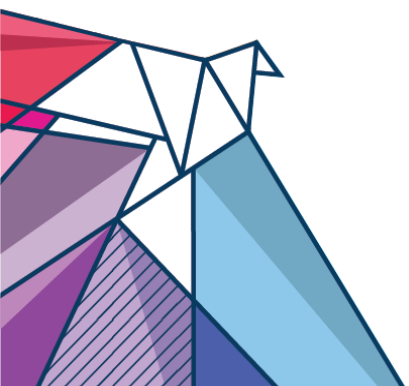
R.- No contamos con protocolos.

7. **Coordinación interinstitucional:** ¿Cómo se coordinan con otras instituciones y ONGs para enfrentar el abuso sexual infantil? ¿Existen convenios de coordinación entre las instituciones y qué mejoras sugieren para fortalecer esta coordinación?

R.- No existen convenios con otras instituciones, la forma de trabajar es mediante oficios donde se solicita la colaboración.

8. **Protección y confidencialidad:** ¿Cómo se garantiza la protección y confidencialidad de los menores y sus familias durante el proceso de detección y seguimiento de casos de abuso sexual? ¿Existen mecanismos de monitoreo y seguimiento de los casos detectados?

R.- Mediante el aviso de privacidad y protección de datos personales, Si se da seguimiento a los casos mediante acompañamiento y visitas domiciliarias.





9. **Retroalimentación y desafíos:** ¿Cómo incorporan la retroalimentación de las víctimas y sus familias para mejorar? ¿Cuáles son los principales desafíos que enfrentan en la prevención y detección del abuso sexual infantil y cómo impactan estos desafíos en su capacidad para proteger a los niños y niñas?

R.- No se ha recibido retroalimentación por parte de las víctimas o su familia, los desafíos que enfrentamos es la no denuncia de parte de las víctimas, sin denuncia no se puede llevar a cabo el proceso judicial, esta situación en complica la atención la adecuada atención de las víctimas.

10. **Barreras y soluciones:** ¿Qué barreras institucionales, sociales o económicas encuentran en su labor? ¿Cómo están trabajando para superar estos desafíos y qué cambios legislativos o de política creen necesarios para mejorar la situación?

R.- Barreras institucionales: Que no existe la colaboración entre las instituciones.

Barreras Sociales: La discriminación.

Barreras económicas: La falta de recursos.

Para superar estos desafíos se buscan redes de apoyo que faciliten la participación de las instituciones y las familias.

Sin más por el momento y esperando haber cumplido con lo solicitado por usted, le enviamos un cordial saludo.

ATENTAMENTE

JAIME GUILLERMO LAGUNA GÓMEZ
TITULAR DE LA UNIDAD DE TRANSPARENCIA DEL SMDIF SJR