



Morelia, Michoacán, 6 de octubre de 2021.

Solicitante: Bárbara Meeser Taubig
Número de folio: 160352921000014
Presente.

Con relación a su solicitud de información con el folio arriba señalado, y de conformidad con el artículo 75 de la *Ley de Transparencia, Acceso a la Información Pública y Protección de Datos Personales del Estado de Michoacán de Ocampo*, se da respuesta a su petición, consistente en:

Proporcionarme LOS CANDIDATOS ELECTOS tanto de mayoría relativa como de representación proporcional, incluyendo síndicos, regidores y cualquier otro cargo que se elija en la entidad, del año 1994 al año 2021 de todos los procesos electorales locales en los que el OPLE ha participado y guarde memoria.

Respuesta:

Respecto a su solicitud, me permito comunicarle que de acuerdo con el artículo 72 de la Ley de Transparencia, Acceso a la Información y Protección de Datos Personales del estado de Michoacán, se entrega la información como se encuentra en los archivos de este Instituto, y cabe destacar que en algunos casos la información no se encuentra tal como lo solicita, es decir, no se cuenta con la lista de candidatos electos, sino que, en su lugar, encontrará la lista de los candidatos registrados y el resultado de la elección que corresponda, datos que le son proporcionados, a fin de que tenga la posibilidad de realizar el análisis que considere y conozca los candidatos que fueron electos.

En la siguiente tabla podrá consultar los links con la información que tenemos disponible:

1995	https://iem.org.mx/documentos/publicaciones/memorias/memoria_1995.pdf	Registro de candidatos (página 68-134) Resultados de la elección (página 264)
------	---	--

OFICINAS CENTRALES
Bruselas no. 118, Fracc. Villa Universitaria, C.P. 58060
Tel. (443) 322 14 00, Morelia, Michoacán, México

INSTITUTO ELECTORAL DE MICHOACÁN

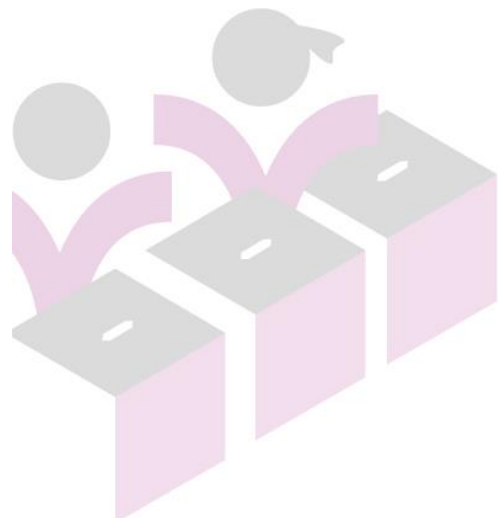
OFICINAS DE CONTRALORÍA Y FISCALIZACIÓN
José Trinidad Esparza No. 31, Fracc. Arboledas, C.P. 58337
Tels. (443) 334 0503 y 324 6476, Morelia, Michoacán, México

www.iem.org.mx



1998	https://iem.org.mx/documentos/publicaciones/memorias/memoria_1998.pdf	Resultados de la elección (página 200)
		Registro de candidatos de ayuntamientos (página 46-113)
2001	https://iem.org.mx/documentos/publicaciones/memorias/memoria_2001.pdf	Registro de candidatos (página 35-53) Candidatos electos de ayuntamientos (página 218)
2004-2005	https://iem.org.mx/documentos/publicaciones/memorias/memoria_2004.pdf	Registro de candidatos (página 246) Resultados electorales (anexos CXVII)
2007-2008	https://iem.org.mx/documentos/publicaciones/memorias/memoria_2007_y_2008.pdf	Registro de candidatos (páginas 120-130) (página 309-323)

Para continuar con los resultados de 2011-2012 sigue con las instrucciones para instalar el programa de Sistema de Estadística Electoral Michoacán 2011-2012.





FALTAN **08** DÍAS PARA LA JORNADA.

Realizar Búsqueda Buscar

Inicio - Partidos Políticos - Actas, Acuerdos e Informes - Procesos electorales - Transparencia - Publicaciones - Archivo

Historia Estadística, Local y Federal

El Sistema de Información Estadística Electoral Michoacán y la Historia Estadística de las Elecciones en Michoacán es producida por el Instituto Electoral de Michoacán como una contribución a la transparencia en materia de elecciones. La disposición de información validada legalmente, completa y detallada sobre las elecciones, permite a los ciudadanos tomar decisiones más conscientes para ejercer su voto, brinda a los partidos políticos elementos objetivos para tomar decisiones y definir sus estrategias, y ofrece a los estudiosos una fuente de consulta indispensable para conocer e interpretar la competencia electoral.

Estos reúnen los resultados electorales de las elecciones locales y federales de Michoacán entre los años 1977 y 2015 con las votaciones oficiales para gobernador, diputados locales y ayuntamientos, en forma ordenada, clasificada y agrupada en distintos niveles de agregación: estatal, distrital, municipal, seccional y por casilla, según el tipo de elección. Tales resultados se presentan alternativamente en tablas de datos, gráficas y mapas, así como en números de votos y porcentajes, según las preferencias del usuario; se destacan los partidos y los candidatos que resultaron elegidos; se muestran también en mapas los partidos que obtuvieron los lugares segundo y tercero en votación en diferentes demarcaciones; los datos de los mapas se pueden observar con mayor o menor detalle y en distintos niveles, también conforme a las necesidades del usuario. Además, toda la información se puede exportar a distintos programas de cómputo (procesador de texto, hoja de cálculo, imágenes) para copiar, editar o analizar.

Con la producción de estos compendios de resultados electorales e información complementaria, que está accesible para todos los ciudadanos interesados, el Instituto Electoral de Michoacán espera fortalecer la cultura democrática y la confianza en las instituciones.

Sistema de Información Estadística Electoral Michoacán 2011-2012

Haga click en la imagen correspondiente para descargar el programa de instalación (Requiere Windows XP, Windows 7, Windows 8)

Historia estadística de las elecciones en Michoacán

Disponible en línea

Sistema de Información Estadística Electoral de Michoacán 2014-2015

Disponible en línea

Sistema de Información Estadística Electoral de Michoacán 2017-2018

Disponible en línea

Aquí podrás visualizar los candidatos electos.

Sistema de Información Estadística Electoral Michoacán 2011-2012

Resultados electorales 2011
Resultados de la Elección Extraordinaria 2012
Candidatos electos
Gobernador
Diputados Mayoría Relativa
Diputados Representación Proporcional
Ayuntamientos
Legislación

SIEE

Sistema de Información Estadística Electoral de Michoacán 2011-2012

Presentación

El Sistema de Información Estadística Electoral (SIEE) es producido por el Instituto Electoral de Michoacán, en cumplimiento de la ley (Código Electoral del Estado de Michoacán de Ocampo, artículos 154, fracción XV y 162, Fracción IX), y como una contribución a la transparencia en materia de elecciones. La disposición de información validada legalmente, completa y detallada sobre las elecciones, permite a los ciudadanos tomar decisiones más conscientes para ejercer su voto, brinda a los partidos políticos elementos objetivos para tomar decisiones y definir sus estrategias, y ofrece a los estudiosos una fuente de consulta indispensable para conocer e interpretar la competencia electoral.

El SIEE reúne los resultados electorales de las elecciones locales de Michoacán de 2011 (y de la elección extraordinaria del municipio de Morelia en 2012), con las votaciones oficiales para gobernador, diputados locales y ayuntamientos, en forma ordenada, clasificada y agrupada en distintos niveles de agregación: estatal, distrital, municipal, seccional y por casilla, según el tipo de elección. Tales resultados se presentan alternativamente en tablas de datos, gráficas y mapas, así como en números de votos y porcentajes, según las preferencias del usuario; se destacan los partidos y los candidatos que resultaron elegidos; se muestran también en mapas los partidos que obtuvieron los lugares segundo y tercero en votación en diferentes demarcaciones; los datos de los mapas se pueden observar con mayor o menor detalle y en distintos niveles, también conforme a las necesidades del usuario. Además, toda la información se puede imprimir o exportar a distintos programas de cómputo (procesador de texto, hoja de cálculo, imágenes) para copiar, editar o analizar.

Además de los resultados de votación, el SIEE ofrece las listas de candidatos que los partidos políticos registraron para los distintos cargos de elección popular, y los nombres de los candidatos que resultaron elegidos. Presenta también un compendio de la legislación que rigió el proceso electoral de Michoacán de 2011-2012, así como las reformas aprobadas a la misma hasta 2013.

Con la producción de este compendio de resultados electorales e información complementaria, que estará accesible para todos los ciudadanos interesados, el Instituto Electoral de Michoacán espera fortalecer la cultura democrática y la confianza en las instituciones.

Los resultados de 2014-2015, entra al link: <http://iem.org.mx/iemweb/user/SIEE/> y selecciona la opción candidatos electos.

INSTITUTO ELECTORAL DE MICHOACÁN

OFICINAS CENTRALES
Bruselas no. 118, Fracc. Villa Universidad, C.P. 58060
Tel. (443) 322 14 00, Morelia, Michoacán, México

OFICINAS DE CONTRALORÍA Y FISCALIZACIÓN
José Trinidad Esparza No. 31, Fracc. Arboledas, C.P. 58337
Tels. (443) 334 0503 y 324 6476, Morelia, Michoacán, México

www.iem.org.mx



Sistema de Información Estadística Electoral de Michoacán 2014-2015

Presentación

El Sistema de Información Estadística Electoral (SIEE) es producido por el Instituto Electoral de Michoacán, en cumplimiento de la ley (Código Electoral del Estado de Michoacán de Ocampo, artículos 36, fracción XV y 41, fracción VII), y como una contribución a la transparencia en materia de elecciones. La disposición de información validada legalmente, completa y detallada sobre las elecciones, permite a los ciudadanos tomar decisiones más conscientes para ejercer su voto, brinda a los partidos políticos elementos objetivos para definir sus estrategias, y ofrece a los estudiosos una fuente de consulta indispensable para conocer e interpretar la competencia electoral.

El SIEE reúne los resultados del Proceso Electoral Ordinario de 2014-2015, con las votaciones oficiales para gobernador, diputados locales y ayuntamientos. Contiene también los resultados de las elecciones extraordinarias del Distrito Electoral Local 12, con cabecera en Ciudad Hidalgo, y del Municipio de Sahuayo, cuya jornada electoral se celebró el 6 de diciembre de 2015. La información se presenta en forma ordenada, clasificada según el tipo de elección, y agrupada en distintos niveles de agregación: estatal, distrital, municipal, seccional y por casilla. Tales resultados se presentan alternativamente en tablas de datos (número de votos), gráficas y mapas, según las preferencias del usuario; se destacan los partidos y los candidatos que resultaron elegidos; se muestran también en mapas los partidos que obtuvieron los lugares primero, segundo y tercero en votación en diferentes demarcaciones. Además, se incluyen los resultados de los nombramientos de autoridades locales del municipio de Cherán y de la tenencia de Santa Cruz Tanaco, conforme al sistema normativo indígena.

Con la producción de este compendio de resultados electorales e información complementaria, que estará accesible para todos los ciudadanos interesados, el Instituto Electoral de Michoacán espera fortalecer la cultura democrática y la confianza en las instituciones.

Elecciones Ordinarias 2014-2015

Candidatos Electos

Elecciones Extraordinarias 2015-2016

Nombramientos Sistema Normativo Indígena

← Puntépecha →

Resolución mínima: 1366 X 768.

Gobernador Electo

Silvano Aureoles Conejo

Diputados Electos por el principio de Mayoría Relativa

M	Distrito	Partido	Candidato
1	LA PIEDAD	PRI-PVEM	HERNANDEZ INIGUEZ ADRIANA
			LOPEZ CERVANTES LORENA

Diputados Asignados por el principio de Representación Proporcional

Los resultados de 2017-2018 ingresa al siguiente link:
<https://iem.org.mx/index.php/publicaciones/estadistica> y das clic en Sistema de Información Estadística Electoral de Michoacán 2017-2018.



[Inicio](#) - [Partidos Políticos](#) - [Actas, Acuerdos e Informes](#) - [Procesos electorales](#) - [Transparencia](#) - [Publicaciones](#) - [Archivo](#)

Historia Estadística, Local y Federal

El Sistema de Información Estadística Electoral Michoacán y la Historia Estadística de las Elecciones en Michoacán es producida por el Instituto Electoral de Michoacán como una contribución a la transparencia en materia de elecciones. La disposición de información validada legalmente, completa y detallada sobre las elecciones, permite a los ciudadanos tomar decisiones más conscientes para ejercer su voto, brinda a los partidos políticos elementos objetivos para tomar decisiones y definir sus estrategias, y ofrece a los estudiosos una fuente de consulta indispensable para conocer e interpretar la competencia electoral.

Estos reúnen los resultados electorales de las elecciones locales y federales de Michoacán entre los años 1977 y 2015 con las votaciones oficiales para gobernador, diputados locales y ayuntamientos, en forma ordenada, clasificada y agrupada en distintos niveles de agregación: estatal, distrital, municipal, seccional y por casilla, según el tipo de elección. Tales resultados se presentan alternativamente en tablas de datos, gráficas y mapas, así como en números de votos y porcentajes, según las preferencias del usuario; se destacan los partidos y los candidatos que resultaron elegidos; se muestran también en mapas los partidos que obtuvieron los lugares segundo y tercero en votación en diferentes demarcaciones; los datos de los mapas se pueden observar con mayor o menor detalle y en distintos niveles, también conforme a las necesidades del usuario. Además, toda la información se puede exportar a distintos programas de cómputo (procesador de texto, hoja de cálculo, imágenes) para copiar, editar o analizar.

Con la producción de estos compendios de resultados electorales e información complementaria, que está accesible para todos los ciudadanos interesados, el Instituto Electoral de Michoacán espera fortalecer la cultura democrática y la confianza en las instituciones.



Haga click en la imagen correspondiente para descargar el programa de instalación
(Requiere Windows XP, Windows 7, Windows 8)



Disponible en línea



Disponible en línea



[Integración de Cargos](#) - [Diputaciones](#) - [Ayuntamientos](#) - [Sistema Normativo Indígena](#) - [Geografía Electoral](#)



Sistema de Información Estadística Electoral de Michoacán 2017-2018

Presentación

El Sistema de Información Estadística Electoral (SIEE), es producido por el Instituto Electoral de Michoacán, en cumplimiento a lo establecido en el artículo 36, fracción XV y 41, fracción VIII, del [Código Electoral del Estado de Michoacán de Ocampo](#). Es una contribución a la transparencia en materia de Elecciones.

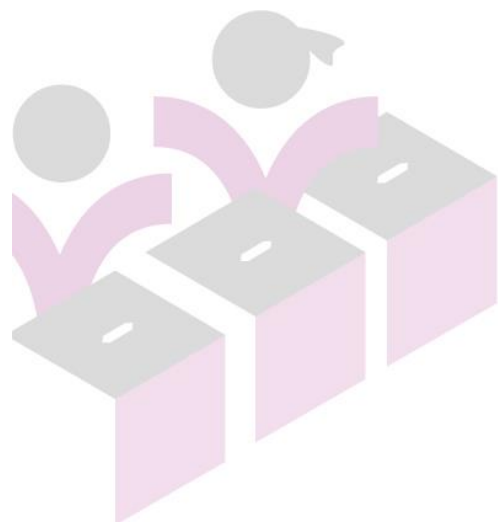
Disponer de información validada legalmente, completa y detallada sobre las elecciones, permite a la ciudadanía tomar decisiones conscientes para ejercer su voto, brinda a los partidos políticos elementos objetivos para tomar decisiones y definir sus estrategias, también ofrece a los estudiosos una fuente de consulta indispensable para conocer e interpretar la competencia electoral.

El SIEE reúne los resultados electorales de las elecciones locales celebradas el pasado 1 de julio 2018 en Michoacán, contiene las votaciones oficiales para diputaciones locales y ayuntamientos.

Dicha información se presenta en forma ordenada, clasificada y agrupada en distintos niveles de agregación: estatal, distrital, municipal, seccional y por casilla, según el tipo de elección.

Se presentan alternativamente en tablas de datos, gráficas y mapas, así como en números de votos y porcentajes, según las preferencias del usuario; adicionalmente, se destacan los partidos y candidaturas que resultaron elegidos; se muestran también en mapas a quienes obtuvieron el segundo y tercer lugar de la votación en las diferentes demarcaciones. Toda la información se puede imprimir o exportar a distintos programas de cómputo (procesador de texto, hoja de cálculo, imágenes) para copiar y editar para facilitar su análisis.

Adicionalmente, el SIEE ofrece para su consulta, las listas de candidaturas que los partidos políticos registraron para los distintos cargos de elección popular, así como los nombres de las candidaturas que resultaron elegidas.




INSTITUTO ELECTORAL DE MICHOACÁN

OFICINAS CENTRALES
Bruselas no. 118, Fracc. Villa Universidad, C.P. 58060
Tel. (443)322 14 00, Morelia, Michoacán, México

OFICINAS DE CONTRALORÍA Y FISCALIZACIÓN
José Trinidad Esparza No. 31, Fracc. Arboledas, C.P.58337
Tels. (443) 334 0503 y 324 6476, Morelia, Michoacán, México

www.iem.org.mx



Integración de Cargos | **Diputaciones** | Ayuntamientos | Sistema Normativo Indígena | Estadística Electoral 2017-2018

Geografía Electoral

INTEGRACIÓN DE CARGOS 28/05/2021

Diputados Locales Mayoría Relativa | Diputados Locales Representación Proporcional | Ayuntamientos | Estadística de Género

Partido Político: Búsqueda rápida

Partido Político	Distrito	Partido Político	Modalidad de Postulación	Propietario(a)	Suplente
MORENA (11)					
PAN (4)					
PMC (2)					
PRD (3)					
PT (4)					
Modalidad de Postulación					
Candidatura Común PAN-PMC (1)					
Candidatura Común PAN-PRD (1)					
Coalición Juntos Haremos Historia (15)					
Coalición Por Michoacán al Frente (7)					
1	La Piedad	PAN	Candidatura Común PAN-PRD	Hugo Anaya Ávila	Jorge Luis Estrada Garibay
2	Puruándiro	PRD	Coalición Por Michoacán al Frente	Humberto González Villagómez	Martín David Rodríguez Ozegüera
3	Maravatío	MORENA	Coalición Juntos Haremos Historia	Laura Granados Beltrán	Ma. Refugio Beleche Lorenzana
4	Jiquilpan	PAN	Coalición Por Michoacán al Frente	Adriana Gabriela Ceballos Hernández	Mónica Lariza Pérez Campos
5	Paracho	MORENA	Coalición Juntos Haremos Historia	Osiel Equihua Equihua	Rafael Hernández Rubio
6	Zamora	PT	Coalición Juntos Haremos Historia	María Teresa Mora Covarrubias	Juana Araceli Cárdenas Sánchez
7	Zacapu	PAN	Coalición Por Michoacán al Frente	Arturo Hernández Vázquez	Eloy Santos Díaz
8	Tarímbaro	PT	Coalición Juntos Haremos Historia	Baltazar Gaona García	Eduardo López Tapia
9	Los Reyes	PMC	Candidatura Común PAN-PMC	José Antonio Salas Valencia	José Omar Alejandro Villanueva Morales
10	Morelia	PT	Coalición Juntos Haremos Historia	Fernán Bernabé Bahena	Juan Báez Álvarez
11	Morelia	MORENA	Coalición Juntos Haremos Historia	Cristina Portillo Ayala	Susana Esquivel Farias

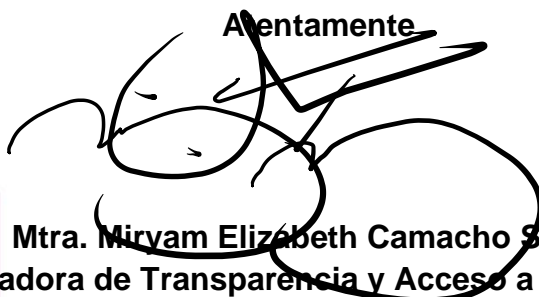
Ahora bien, respecto al Proceso Electoral Ordinario 2020-2021, se comparte la liga de acceso a los resultados de las pasadas elecciones del 6 de junio de 2021, en donde encontrará la integración de la 75 legislatura y en la parte superior derecha en donde dice “DESCARGAR DETALLE”, podrá descargar en formato Excel los resultados de la pasada jornada electoral de gobernador, ayuntamiento y diputados:

<http://www.iem.org.mx/index.php/publicaciones/2-uncategorised/1146-integracion-75-legislatura-del-congreso-de-michoacan>

En caso de tener alguna duda, le agradecemos nos escriba al correo electrónico info@iem.org.mx para ayudarle a resolverlo

Sin otro particular, reciba un cordial saludo.

Atentamente



Mtra. Miryam Elizabeth Camacho Suárez
Coordinadora de Transparencia y Acceso a la Información
del Instituto Electoral de Michoacán

INSTITUTO ELECTORAL DE MICHOACÁN

OFICINAS CENTRALES
Bruselas no. 118, Fracc. Villa Universidad, C.P. 58060
Tel. (443) 322 14 00, Morelia, Michoacán, México

OFICINAS DE CONTRALORÍA Y FISCALIZACIÓN
José Trinidad Esparza No. 31, Fracc. Arboledas, C.P. 58337
Tels. (443) 334 0503 y 324 6476, Morelia, Michoacán, México

www.iem.org.mx