



INSTITUTO ELECTORAL DEL ESTADO DE COLIMA

Proceso Electoral Local 2023-2024

ESPECIFICACIONES TÉCNICAS DE DOCUMENTOS ELECTORALES SIN EMBLEMAS

ÍNDICE

PÁG.

DOCUMENTACIÓN SIN EMBLEMAS	4
COMÚN	4
ACTA DE LAS Y LOS ELECTORES EN TRÁNSITO PARA CASILLAS ESPECIALES	5
CARTEL DE IDENTIFICACIÓN DE CASILLA ESPECIAL	6
BOLSA PARA ACTAS DE ESCRUTINIO Y CÓMPUTO POR FUERA DEL PAQUETE ELECTORAL.....	7
BOLSA PARA ACTAS DE LAS Y LOS ELECTORES EN TRÁNSITO	9
RECIBO DE ENTREGA DEL PAQUETE ELECTORAL	11
RECIBO DE ENTREGA DE LOS PAQUETES CRYT	12
RECIBO DE DOCUMENTACIÓN Y MATERIALES ELECTORALES ENTREGADOS A LA PRESIDENCIA DE MESA DIRECTIVA DE CASILLA	13
BOLSA PARA BOLETAS DE DIPUTACIONES LOCALES ENTREGADAS A LA O EL PRESIDENTE DE MESA DIRECTIVA DE CASILLA	1
BOLSA DE EXPEDIENTE DE CASILLA DE LA ELECCIÓN DE DIPUTACIONES LOCALES	3
BOLSA DE EXPEDIENTE DE CASILLA ESPECIAL DE LA ELECCIÓN DE DIPUTACIONES LOCALES.....	5
BOLSA PARA BOLETAS SOBRANTES DE LA ELECCIÓN DE DIPUTACIONES LOCALES.....	7
BOLSA PARA VOTOS VÁLIDOS DE LA ELECCIÓN DE DIPUTACIONES LOCALES	9
BOLSA PARA VOTOS NULOS DE LA ELECCIÓN DE DIPUTACIONES LOCALES	11
CARTEL INFORMATIVO PARA LA CASILLA DE LA ELECCIÓN DE DIPUTACIONES LOCALES	13
SOBRE PARA EL DEPÓSITO DE BOLETAS DE LA ELECCIÓN DE DIPUTACIONES LOCALES ENCONTRADAS EN OTRAS URNAS	15
BOLSA PARA BOLETAS DE AYUNTAMIENTO ENTREGADAS A LA O EL PRESIDENTE DE MESA DIRECTIVA DE CASILLA	17
BOLSA DE EXPEDIENTE DE CASILLA DE LA ELECCIÓN DE AYUNTAMIENTO	19
BOLSA DE EXPEDIENTE DE CASILLA ESPECIAL DE LA ELECCIÓN DE AYUNTAMIENTO	21
BOLSA PARA BOLETAS SOBRANTES DE LA ELECCIÓN DE AYUNTAMIENTO.....	23
BOLSA PARA VOTOS VÁLIDOS DE LA ELECCIÓN DE AYUNTAMIENTO	25
BOLSA PARA VOTOS NULOS DE LA ELECCIÓN DE AYUNTAMIENTO	27
CARTEL INFORMATIVO PARA LA CASILLA DE LA ELECCIÓN DE AYUNTAMIENTO.....	29
SOBRE PARA EL DEPÓSITO DE BOLETAS DE LA ELECCIÓN DE AYUNTAMIENTO ENCONTRADAS EN OTRAS URNAS	31
BOLSA PREP	33

DOCUMENTACIÓN SIN EMBLEMAS COMÚN

DOCUMENTO: ACTA DE LAS Y LOS ELECTORES EN TRÁNSITO PARA CASILLAS ESPECIALES

Formato: Illustrator cs.ai.

Fuentes: Myriad Pro, Arial y Helvética

**Tamaño del documento
impreso:** 34 x 21.5 cm.

Impresión: A dos tintas: negro y Pantone Red 032.

Cantidad a imprimir: Mínimo: 492 piezas.
Máximo: 506 piezas.

Sustrato: Papel autocopiante blanco, en un original y 11 copias:

Original en papel autocopiante CB de 56 g/m².
Copias intermedias en papel autocopiante CFB de 53 g/m².
Última copia en papel autocopiante CF de 53 g/m².

Leyenda destino: Original: ORIGINAL PARA LA BOLSA DEL ACTA DE ELECTORES EN TRÁNSITO. De la 1a. a la 11a. Copia: COPIA PARA LAS REPRESENTACIONES POLÍTICAS Y CANDIDATURA INDEPENDIENTE.

Respaldo: Papel Kraftin de 56.5 g/m² en color amarillo.

Encuadernación: Engomado por la parte superior o cabeza del documento, con pegamento plástico blanco.

Empaque: En paquetes con papel kraft. selladas con cinta canela.

**Textos de identificación
de
etiqueta para empaque:** Municipio.
Nombre del documento.
Cantidad por paquete.
Número de paquete.

**Cantidad en
el empaque:** 41 juegos por paquete.

Clasificación: Por MUNICIPIO, de acuerdo con el listado de clasificación proporcionado por el Instituto Electoral del Estado de Colima.

DOCUMENTO: CARTEL DE IDENTIFICACIÓN DE CASILLA ESPECIAL

Formato: Illustrator cs.ai.

Fuentes: Myriad Pro, Arial y Helvética

**Tamaño del documento
impreso:** 70 x 95 cm.

Impresión: A una tinta: Negro. (1 x 0 tintas).

**Cantidad a
imprimir:** Mínimo 12 piezas.

Máximo 14 piezas.

Sustrato: Papel Bond 120 g/m²

Empaque: En paquetes de papel Kraft, sellado con cinta canela.

**Textos de identificación
de
etiqueta para empaque:** Municipio.
Nombre del documento.
Cantidad de piezas.

**Cantidad en
el empaque:** 2 piezas por paquete.

Clasificación: Por MUNICIPIO, de acuerdo al listado de clasificación proporcionado por el Instituto, con base en 10 municipios.

**DOCUMENTO: BOLSA PARA ACTAS DE ESCRUTINIO Y
CÓMPUTO POR FUERA DEL PAQUETE
ELECTORAL****Formato:** Illustrator cs.ai.**Fuentes:** Myriad Pro.
Arial.
Helvética.**Tamaño del material
impreso:** 25 cm de ancho (+2.0 cm; -0.0 cm) x 35 cm de largo (+2.0 cm; -0.0 cm) (Dimensiones
internas de la bolsa, sin incluir la cinta de seguridad).**Impresión:** Flexografía
Anverso: Dos tintas: Negro y blanco como fondo en el área de impresión.
Reverso: Una tinta: Negro.**Cantidad a imprimir:** Mínimo: 1,033 piezas.

Máximo: 1,053 piezas.

Sustrato: Película de polietileno de baja densidad (PEBD) incoloro.**Calibre:** 300.**Aditivo:** Para hacer al plástico reciclable, biodegradable y compostable.**% en peso de aditivo:** 1%.**Resistencia de la
película de polietileno a
la tensión
Mpa (kgf/ cm²):**

Longitudinal	16.4 (+/- 3)
Transversal	10.4 (+/- 3)

**% de elongación de la
película de polietileno:**

Longitudinal	210.0 (+/-10)
Transversal	180.0 (+/-10)

Sellado: Abierto por la parte superior y sellado térmico lateral.**Resistencia del sellado
a la tensión MPa
(kgf/cm²):** 4.0 (+/- 3)**Cinta de seguridad:** Cierre "in-line" con cinta adhesiva de seguridad, que acuse con un texto cualquier
intento de apertura. El ancho de la cinta de seguridad debe ser de 2 cm como mínimo.**Empaque:** En cajas de cartón corrugado de 27 X 37 X 18 cm. Con resistencia de 12 a 14 kg/cm² y
selladas con cinta canela. Para paquetes se utilizará papel kraft.**Textos de identificación
de etiqueta para** Municipio.
Nombre del documento.

empaquetado: Cantidad por caja.
Número de caja.

Cantidad en el empaque: 300 piezas por caja.

Clasificación: Por MUNICIPIO, de acuerdo al listado de clasificación proporcionado por el Instituto, con base en 10 municipios.

NOTA: El arte contiene una etiqueta simulada al centro de la bolsa, sin embargo, este espacio no lleva ninguna impresión.

DOCUMENTO: BOLSA PARA ACTAS DE LAS Y LOS ELECTORES EN TRÁNSITO**Formato:** Illustrator cs.ai.**Fuentes:** Myriad Pro.
Arial.
Helvética.**Tamaño del material impreso:** 25 cm de ancho (+2.0 cm; -0.0 cm) x 35 cm de largo (+2.0 cm; -0.0 cm) (Dimensiones internas de la bolsa, sin incluir la cinta de seguridad).**Impresión:** Flexografía
Anverso: Dos tintas: Negro y blanco como fondo en el área de impresión.**Cantidad a imprimir:** Mínimo: 12 piezas.

Máximo: 14 piezas.

Sustrato: Película de polietileno de baja densidad (PEBD) incoloro.**Calibre:** 300**Aditivo:** Para hacer al plástico reciclable, biodegradable y compostable.**% en peso de aditivo:** 1%.

Resistencia de la película de polietileno a la tensión Mpa (kgf/ cm²):	Longitudinal	16.4 (+/- 3)
	Transversal	10.4 (+/- 3)

% de elongación de la película de polietileno:	Longitudinal	210.0 (+/-10)
	Transversal	180.0 (+/-10)

Sellado: Abierto por la parte superior y sellado térmico lateral.**Resistencia del sellado a la tensión MPa (kgf/cm²):** 4.0 (+/- 3)**Cinta de seguridad:** Cierre "in-line" con cinta adhesiva de seguridad, que acuse con un texto cualquier intento de apertura. El ancho de la cinta de seguridad debe ser de 2 cm como mínimo.**Empaque:** Paquete en papel kraft.**Textos de identificación de etiqueta para empaque:** Municipio.
Nombre del documento.
Cantidad por paquete.**Cantidad en**

el empaque: 1 pieza por paquete.

Clasificación: Por MUNICIPIO, de acuerdo al listado de clasificación proporcionado por el Instituto, con base en 10 municipios.

NOTA: El arte contiene una etiqueta simulada al centro de la bolsa, sin embargo, este espacio no lleva ninguna impresión.

DOCUMENTO: RECIBO DE ENTREGA DEL PAQUETE ELECTORAL

Formato: Illustrator cs.ai.

Fuentes: Myriad Pro, Arial y Helvética.

**Tamaño del documento
impreso:** 21.5 cm x 28 cm.

Impresión: Digital
A una tinta negro. (1 X 0 tintas).

Cantidad a imprimir: Mínimo: 511 piezas.
Máximo: 530 Piezas.

Sustrato: Papel Bond 90 gr.

Suaje: Localizado en la parte media, mide 21.5 x 13.9 cm, con una línea de corte de 12 perforaciones por pulgada.

Encuadernación: Se armarán blocks de 100 juegos. Engomado por la parte superior o cabeza del documento, con pegamento plástico blanco.

Empaque: En paquetes de papel kraft. selladas con cinta canela.

**Textos de identificación
de
etiqueta para empaque:** Municipio.
Nombre del documento.
Cantidad por paquete.

**Cantidad en
el empaque:** 50 piezas por paquete.

Clasificación: Por MUNICIPIO, de acuerdo con el listado de clasificación proporcionado por el Instituto, con base en 10 municipios.

DOCUMENTO: RECIBO DE ENTREGA DE LOS PAQUETES CRYT**Formato:** Illustrator cs.ai.**Fuentes:** Myriad Pro, Arial y Helvética.**Tamaño del documento
impreso:** 21.5 cm x 28 cm.**Impresión:** Digital
A una tinta negro. (1 X 0 tintas).**Cantidad a imprimir:** Mínimo: 511 piezas.
Máximo: 530 piezas.**Sustrato:** Papel Bond 90 gr.**Suaje:** Localizado en la parte inferior, mide 21.5 x 13.9 cm, con una línea de corte de 12 perforaciones por pulgada.**Encuadernación:** Se armarán blocks de 100 juegos. Engomado por la parte superior o cabeza del documento, con pegamento plástico blanco.**Empaque:** En paquetes de papel kraft. selladas con cinta canela.**Textos de identificación
de
etiqueta para empaque:** Municipio.
Nombre del documento.
Cantidad por paquete.**Cantidad en
el empaque:** 100 piezas por paquete.**Clasificación:** Por MUNICIPIO, de acuerdo con el listado de clasificación proporcionado por el Instituto, con base en 10 municipios.

DOCUMENTO: RECIBO DE DOCUMENTACIÓN Y MATERIALES ELECTORALES ENTREGADOS A LA PRESIDENCIA DE MESA DIRECTIVA DE CASILLA**Formato:** Illustrator cs.ai.**Fuentes:** Myriad Pro, Arial y Helvética.**Tamaño del documento impreso:** 21.5 cm x 28 cm.**Impresión:** Digital
A una tinta negro. (1 X 0 tintas).**Cantidad a imprimir:** Mínimo: 1,023 piezas.

Máximo: 1,053 piezas.

Sustrato: Papel autocopiante blanco, en un original y 2 copias:

Original en papel autocopiante CB de 56 g/m².
Copias intermedias en papel autocopiante CFB de 53 g/m²**Encuadernación:** Se armarán blocks de 100 juegos. Engomado por la parte superior o cabeza del documento, con pegamento plástico blanco.**Empaque:** En paquetes con papel kraft. selladas con cinta canela.**Textos de identificación de etiqueta para empaque:** Municipio.
Nombre del documento.
Cantidad por paquete.**Cantidad en el empaque:** 50 piezas por paquete.**Clasificación:** Por MUNICIPIO, de acuerdo con el listado de clasificación proporcionado por el Instituto, con base en 10 municipios.

**DOCUMENTO: BOLSA PARA BOLETAS DE DIPUTACIONES LOCALES
ENTREGADAS A LA O EL PRESIDENTE DE MESA
DIRECTIVA DE CASILLA****Formato:** Illustrator cs.ai.**Fuentes:** Myriad Pro.
Arial.
Helvética.**Tamaño del material
impreso:** 30 cm de ancho (+2.0 cm; -0.0 cm) x 44 cm de largo (+2.0 cm; -0.0 cm) (Dimensiones
internas de la bolsa, sin incluir la cinta de seguridad).**Fuelle:** 17 cm en la parte inferior.**Impresión:** Flexografía
Anverso: Tres tintas: Pantone 7613 U, negro y blanco como fondo en el área de
impresión.
Reverso: Una tinta: Negro.**Cantidad a imprimir:** Mínimo: 1,023 piezas.

Máximo: 1,053 piezas.

Sustrato: Película de polietileno de baja densidad (PEBD) incoloro.**Calibre:** 300.**Aditivo:** Para hacer al plástico reciclable, biodegradable y compostable.**% en peso de aditivo:** 1%.**Resistencia de la
película de polietileno a
la tensión
MPa (kgf/ cm²):**

Longitudinal	16.4 (+/- 3)
Transversal	10.4 (+/- 3)

**% de elongación de la
película de polietileno:**

Longitudinal	210.0 (+/-10)
Transversal	180.0 (+/-10)

Sellado: Abierto por la parte superior y sellado térmico lateral.**Resistencia del sellado
a la tensión MPa
(kgf/cm²):** 4.0 (+/- 3)**Cinta de seguridad:** Nivel 2 o superior, cierre "in-line" con cinta de seguridad que acuse cualquier intento de
PROCESO ELECTORAL LOCAL 2023 - 2024

apertura mostrando el texto “ABIERTO”. El ancho de la cinta de seguridad debe ser de 2 cm como mínimo.

Empaque: En cajas de cartón corrugado de 37 x 47 x 18 cm. Con resistencia de 12 a 14 kg/cm² y selladas con cinta canela. Para paquetes se utilizará papel kraft.

Textos de identificación de etiqueta para empaque: Municipio.
Nombre del documento.
Cantidad por caja.
Número de caja.

Cantidad en el empaque: 300 piezas por caja.

Clasificación: Por Municipio de acuerdo al listado de clasificación proporcionado por el Instituto, con base en 10 municipios.

NOTA: El arte contiene una etiqueta simulada al centro de la bolsa, sin embargo, este espacio no lleva ninguna impresión.

DOCUMENTO: BOLSA DE EXPEDIENTE DE CASILLA DE LA ELECCIÓN DE DIPUTACIONES LOCALES**Formato:** Illustrator cs.ai.**Fuentes:** Myriad Pro, Arial y Helvética.**Cantidad a imprimir:** Mínimo: 1,011 piezas.

Máximo: 1,041 piezas.

Tamaño del material impreso: 25 cm de ancho (+2.0 cm; -0.0 cm) x 35 cm de largo (+2.0 cm; -0.0 cm) (Dimensiones internas de la bolsa, sin incluir la cinta de seguridad).**Impresión:** Flexografía**Anverso:** Tres tintas: Pantone 7613 U, negro y blanco como fondo en el área de impresión.**Reverso:** Una tinta: Negro.**Sustrato:** Película de polietileno de baja densidad (PEBD) incoloro.**Calibre:** 300.**Aditivo:** Para hacer al plástico reciclable, biodegradable y compostable.**% en peso de aditivo:** 1%.

Resistencia de la película de polietileno a la tensión MPa (kgf/ cm²):	Longitudinal	16.4 (+/- 3)
	Transversal	10.4 (+/- 3)

% de elongación de la película de polietileno:	Longitudinal	210.0 (+/-10)
	Transversal	180.0 (+/-10)

Sellado: Abierto por la parte superior y sellado térmico lateral.

Resistencia del sellado a la tensión MPa (kgf/cm²):	4.0 (+/- 3).
--	--------------

Cinta de seguridad: Cierre “in-line” con cinta adhesiva de seguridad, que acuse con un texto cualquier intento de apertura. El ancho de la cinta de seguridad debe ser de 2 cm como mínimo.

Empaque: En cajas de cartón corrugado de 37 x 27 x 18 cm. Con resistencia de 12 a 14 kg/cm² y selladas con cinta canela. Para paquetes se utilizará papel kraft.

Textos de identificación de etiqueta para empaque: Municipio.
Nombre del documento.
Cantidad por caja.
Número de caja.

Cantidad en el empaque: 300 piezas por caja.

Clasificación: Por Municipio, de acuerdo al listado de clasificación proporcionado por el Instituto, con base en 10 municipios.

NOTA: El arte contiene una etiqueta simulada al centro de la bolsa, sin embargo, este espacio no lleva ninguna impresión.

DOCUMENTO: BOLSA DE EXPEDIENTE DE CASILLA ESPECIAL DE LA ELECCIÓN DE DIPUTACIONES LOCALES

Formato: Illustrator cs.ai.

Fuentes: Myriad Pro, Arial y Helvética.

Cantidad a imprimir: Mínimo: 12 piezas.

Máximo: 14 piezas.

Tamaño del material impreso: 25 cm de ancho (+2.0 cm; -0.0 cm) x 35 cm de largo (+2.0 cm; -0.0 cm) (Dimensiones internas de la bolsa, sin incluir la cinta de seguridad).

Impresión: Flexografía
Anverso: Tres tintas: Pantone 7613 U, negro y blanco como fondo en el área de impresión.
Reverso: Una tinta: Negro.

Sustrato: Película de polietileno de baja densidad (PEBD) incoloro.

Calibre: 300.

Aditivo: Para hacer al plástico reciclable, biodegradable y compostable.

% en peso de aditivo: 1%.

Resistencia de la película de polietileno a la tensión MPa (kgf/cm²):

Longitudinal	16.4 (+/- 3)
Transversal	10.4 (+/- 3)

% de elongación de la película de polietileno:

Longitudinal	210.0 (+/-10)
Transversal	180.0 (+/-10)

Sellado: Abierto por la parte superior y sellado térmico lateral.

Resistencia del sellado a la tensión MPa (kgf/cm²): 4.0 (+/- 3).

Cinta de seguridad: Cierre "in-line" con cinta adhesiva de seguridad, que acuse con un texto cualquier intento de apertura. El ancho de la cinta de seguridad debe ser de 2 cm como mínimo.

Empaque: En paquetes de papel Kraft, selladas con cinta canela.

**Textos de identificación
de
etiqueta para empaque:** Municipio.
Nombre del documento.
Cantidad por paquete.

**Cantidad en
el empaque:** 2 piezas.

Clasificación: Por Municipio, de acuerdo con el listado de clasificación proporcionado por el Instituto, con base en 10 municipios.

NOTA: El arte contiene una etiqueta simulada al centro de la bolsa, sin embargo, este espacio no lleva ninguna impresión.

DOCUMENTO: BOLSA PARA BOLETAS SOBANTES DE LA ELECCIÓN DE DIPUTACIONES LOCALES**Formato:** Illustrator cs.ai.**Fuentes:** Myriad Pro, Arial y Helvética.**Cantidad a imprimir:** Mínimo: 1,023 piezas.

Máximo: 1.053 piezas.

Tamaño del material impreso: 30 cm de ancho (+2.0 cm; -0.0 cm) x 44 cm de largo (+2.0 cm; -0.0 cm) (Dimensiones internas de la bolsa, sin incluir la cinta de seguridad).**Impresión:** Flexografía
Anverso: Tres tintas: Pantone 7613 U, negro y blanco como fondo en el área de impresión.
Reverso: Una tinta: Negro.**Sustrato:** Película de polietileno de baja densidad (PEBD) incoloro.**Calibre:** 300.**Aditivo:** Para hacer al plástico reciclable, biodegradable y compostable.**% en peso de aditivo:** 1%.**Resistencia de la película de polietileno a la tensión MPa (kgf/cm²):**
Longitudinal 16.4 (+/- 3)
Transversal 10.4 (+/- 3)**% de elongación de la película de polietileno:**
Longitudinal 210.0 (+/-10)
Transversal 180.0 (+/-10)**Sellado:** Abierto por la parte superior y sellado térmico lateral.**Resistencia del sellado a la tensión MPa (kgf/cm²):** 4.0 (+/- 3).**Cinta de seguridad:** Cierre "in-line" con cinta adhesiva de seguridad, que acuse con un texto cualquier intento de apertura. El ancho de la cinta de seguridad debe ser de 2 cm como mínimo.

Empaque: En cajas de cartón corrugado de 32 x 46 x 18 cm. Con resistencia de 12 a 14 kg/cm² y selladas con cinta canela. Para paquetes se utilizará papel kraft.

Textos de identificación de etiqueta para empaque: Municipio.
Nombre del documento.
Cantidad por caja.
Número de caja.

Cantidad en el empaque: 300 piezas.

Clasificación: Por MUNICIPIO, de acuerdo con el listado de clasificación proporcionado por el Instituto, con base en 10 municipios.

NOTA: El arte contiene una etiqueta simulada al centro de la bolsa, sin embargo, este espacio no lleva ninguna impresión.

DOCUMENTO: BOLSA PARA VOTOS VÁLIDOS DE LA ELECCIÓN DE DIPUTACIONES LOCALES**Formato:** Illustrator cs.ai.**Fuentes:** Myriad Pro, Arial y Helvética.**Cantidad a imprimir:** Mínimo: 1,023 piezas.

Máximo: 1.053 piezas.

Tamaño del material**impreso:** 35 cm de ancho (+2.0 cm; -0.0 cm) x 45 cm de largo (+2.0 cm; -0.0 cm) (Dimensiones internas de la bolsa, sin incluir la cinta de seguridad).**Fuelle:** 17 cm en la parte inferior.**Impresión:** Flexografía**Anverso:** Tres tintas: Pantone 7613 U, negro y blanco como fondo en el área de impresión.**Reverso:** Una tinta: Negro.**Sustrato:** Película de polietileno de baja densidad (PEBD) incoloro.**Calibre:** 300.**Aditivo:** Para hacer al plástico reciclable, biodegradable y compostable.**% en peso de aditivo:** 1%.**Resistencia de la película de polietileno a la tensión MPa (kgf/ cm²):**

Longitudinal 16.4 (+/- 3)

Transversal 10.4 (+/- 3)

% de elongación de la película de polietileno:

Longitudinal 210.0 (+/-10)

Transversal 180.0 (+/-10)

Sellado: Abierto por la parte superior y sellado térmico lateral.**Resistencia del sellado a la tensión MPa (kgf/cm²):**

4.0 (+/- 3).

Cinta de seguridad:

Cierre "in-line" con cinta adhesiva de seguridad, que acuse con un texto cualquier intento de apertura. El ancho de la cinta de seguridad debe ser de 2 cm como mínimo.

Empaque: En cajas de cartón corrugado de 37 x 47 x 18 cm. Con resistencia de 12 a 14 kg/cm² y selladas con cinta canela. Para paquetes se utilizará papel kraft.

Textos de identificación de etiqueta para empaque: Municipio.
Nombre del documento.
Cantidad por caja.
Número de caja.

Cantidad en el empaque: 300 piezas.

Clasificación: Por MUNICIPIO, de acuerdo con el listado de clasificación proporcionado por el Instituto, con base en 10 municipios.

NOTA: El arte contiene una etiqueta simulada al centro de la bolsa, sin embargo, este espacio no lleva ninguna impresión.

DOCUMENTO: BOLSA PARA VOTOS NULOS DE LA ELECCIÓN DE DIPUTACIONES LOCALES**Formato:** Illustrator cs.ai.**Fuentes:** Myriad Pro, Arial y Helvética.**Cantidad a imprimir:** Mínimo: 1,023 piezas.

Máximo: 1.053 piezas.

Tamaño del material impreso: 30 cm de ancho (+2.0 cm; -0.0 cm) x 44 cm de largo (+2.0 cm; -0.0 cm) (Dimensiones internas de la bolsa, sin incluir la cinta de seguridad).**Impresión:** Flexografía
Anverso: Tres tintas: Pantone 7613 U, negro y blanco como fondo en el área de impresión.
Reverso: Una tinta: Negro.**Sustrato:** Película de polietileno de baja densidad (PEBD) incoloro.**Calibre:** 300.**Aditivo:** Para hacer al plástico reciclable, biodegradable y compostable.**% en peso de aditivo:** 1%.**Resistencia de la película de polietileno a la tensión MPa (kgf/ cm²):**
Longitudinal 16.4 (+/- 3)
Transversal 10.4 (+/- 3)**% de elongación de la película de polietileno:**
Longitudinal 210.0 (+/-10)
Transversal 180.0 (+/-10)**Sellado:** Abierto por la parte superior y sellado térmico lateral.**Resistencia del sellado a la tensión MPa (kgf/cm²):** 4.0 (+/- 3).

Cinta de seguridad: Cierre “in-line” con cinta adhesiva de seguridad, que acuse con un texto cualquier intento de apertura. El ancho de la cinta de seguridad debe ser de 2 cm como mínimo.

Empaque: En cajas de cartón corrugado de 32 x 46 x 18 cm. Con resistencia de 12 a 14 kg/cm² y selladas con cinta canela. Para paquetes se utilizará papel kraft.

Textos de identificación de etiqueta para empaque: Municipio.
Nombre del documento.
Cantidad por caja.
Número de caja.

Cantidad en el empaque: 300 piezas.

Clasificación: Por MUNICIPIO, de acuerdo con el listado de clasificación proporcionado por el Instituto, con base en 10 municipios.

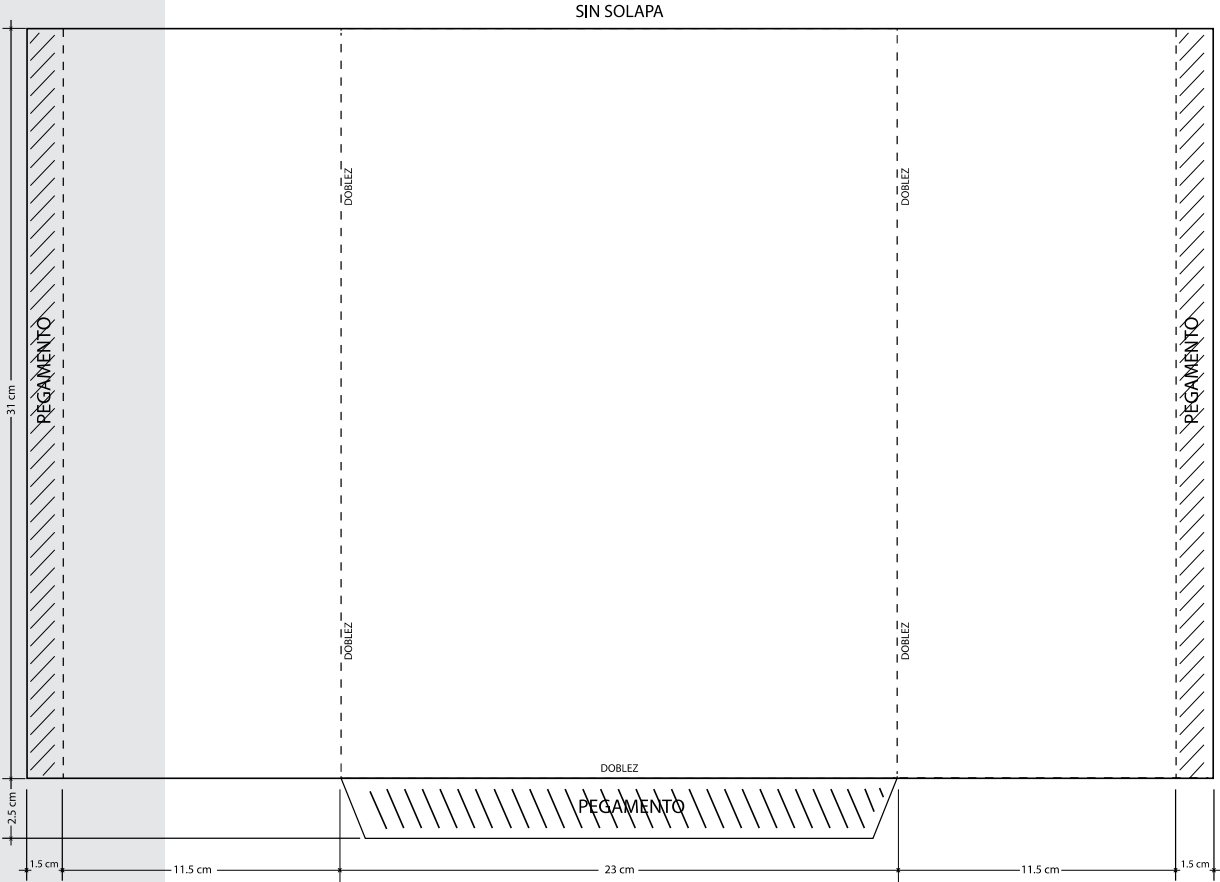
NOTA: El arte contiene una etiqueta simulada al centro de la bolsa, sin embargo, este espacio no lleva ninguna impresión.

DOCUMENTO: CARTEL INFORMATIVO PARA LA CASILLA DE LA ELECCIÓN DE DIPUTACIONES LOCALES

Formato:	Illustrator cs.ai.
Fuentes:	Myriad Pro.
Tamaño del documento impreso:	70.6 x 29.5 cm. extendido. 38 x 21.5 cm. armado.
Impresión:	Offset. Anverso: A tres tintas, Magenta, Pantone 720 U y Pantone 7613 U. (3 X 0 tintas).
Cantidad a imprimir:	Mínimo: 1,023 piezas. Máximo: 1.053 piezas.
Sustrato:	Multicapa o sulfatada 18 pts.
Suaje:	Con cuatro pestañas como soporte de 6.2 X 8 cm, con terminación triangular; y doblez lateral por lado como se muestra en el esquema de la siguiente página.
Empaque:	En paquetes de papel kraft y sellados con cinta canela.
Textos de identificación de etiqueta para empaque:	Municipio. Nombre del documento. Cantidad por paquete. Número de paquete.
Cantidad en el empaque:	50 juegos por paquete.
Clasificación:	Por MUNICIPIO, de acuerdo al listado de clasificación proporcionado por el Instituto, con base en 10 municipios.



DOCUMENTO: SOBRE PARA EL DEPÓSITO DE BOLETAS DE LA ELECCIÓN DE DIPUTACIONES LOCALES ENCONTRADAS EN OTRAS URNAS**Formato:** Illustrator cs.ai.**Fuentes:** Myriad Pro, Arial y Helvética**Tamaño del documento** 49 x 33.5 cm. extendido.
impreso: 23 x 31 cm. armado.**Impresión:** Offset
Anverso: Pantone 7613 U. (1 X 0 tintas).**Cantidad a imprimir:** Mínimo: 1,023 piezas.
Máximo: 1.053 piezas.**Sustrato:** Bond de 90 gr/m²**Suaje:** Como se muestra en el esquema.**Solapa:** Sin solapa.**Empaque:** En cajas de cartón corrugado de 25 x 33 x 18 cm. Con resistencia de 12 a 14 kg/cm² y selladas con cinta canela. Para paquetes se utilizará papel kraft.**Textos de identificación**
de Municipio.
etiqueta para empaque: Nombre del documento.
Cantidad por caja.
Número de caja.**Cantidad en**
el empaque: 300 sobres por caja.**Clasificación:** Por MUNICIPIO, de acuerdo con el listado de clasificación proporcionado por el Instituto Electoral del Estado de Colima.



**DOCUMENTO: BOLSA PARA BOLETAS DE AYUNTAMIENTO
ENTREGADAS A LA O EL PRESIDENTE DE MESA
DIRECTIVA DE CASILLA****Formato:** Illustrator cs.ai.**Fuentes:** Myriad Pro.
Arial.
Helvética.**Tamaño del material
impreso:** 30 cm de ancho (+2.0 cm; -0.0 cm) x 44 cm de largo (+2.0 cm; -0.0 cm) (Dimensiones
internas de la bolsa, sin incluir la cinta de seguridad).**Fuelle:** 17 cm en la parte inferior.**Impresión:** Flexografía
Anverso: Tres tintas: Pantone 7763 U, negro y blanco como fondo en el área de
impresión.
Reverso: Una tinta: Negro.**Cantidad a imprimir:** Mínimo: 1,023 piezas.

Máximo: 1.053 piezas.

Sustrato: Película de polietileno de baja densidad (PEBD) incoloro.**Calibre:** 300.**Aditivo:** Para hacer al plástico reciclable, biodegradable y compostable.**% en peso de aditivo:** 1%.**Resistencia de la
película de polietileno a
la tensión
MPa (kgf/ cm²):**

Longitudinal	16.4 (+/- 3)
Transversal	10.4 (+/- 3)

**% de elongación de la
película de polietileno:**

Longitudinal	210.0 (+/-10)
Transversal	180.0 (+/-10)

Sellado: Abierto por la parte superior y sellado térmico lateral.**Resistencia del sellado
a la tensión MPa
(kgf/cm²):** 4.0 (+/- 3).**Cinta de seguridad:** Nivel 2 o superior, cierre "in-line" con cinta de seguridad que acuse cualquier intento de
apertura mostrando el texto "ABIERTO". El ancho de la cinta de seguridad debe ser de
2 cm como mínimo.

Empaque: En cajas de cartón corrugado de 37 x 47 x 18 cm. Con resistencia de 12 a 14 kg/cm² y selladas con cinta canela. Para paquetes se utilizará papel kraft.

Textos de identificación de etiqueta para empaque: Municipio.
Nombre del documento.
Cantidad por caja.
Número de caja.

Cantidad en el empaque: 300 piezas por caja.

Clasificación: Por Municipio de acuerdo al listado de clasificación proporcionado por el Instituto, con base en 10 municipios.

NOTA: El arte contiene una etiqueta simulada al centro de la bolsa, sin embargo, este espacio no lleva ninguna impresión.

DOCUMENTO: BOLSA DE EXPEDIENTE DE CASILLA DE LA ELECCIÓN DE AYUNTAMIENTO**Formato:** Illustrator cs.ai.**Fuentes:** Myriad Pro, Arial y Helvética.**Cantidad a imprimir:** Mínimo: 1,011 piezas.

Máximo: 1,041 piezas..

Tamaño del material impreso: 25 cm de ancho (+2.0 cm; -0.0 cm) x 35 cm de largo (+2.0 cm; -0.0 cm) (Dimensiones internas de la bolsa, sin incluir la cinta de seguridad).**Impresión:** Flexografía**Anverso:** Tres tintas: Pantone 7763 U, negro y blanco como fondo en el área de impresión.**Reverso:** Una tinta: Negro.**Sustrato:** Película de polietileno de baja densidad (PEBD) incoloro.**Calibre:** 300.**Aditivo:** Para hacer al plástico reciclable, biodegradable y compostable.**% en peso de aditivo:** 1%.**Resistencia de la película de polietileno a la tensión MPa (kgf/ cm²):**

Longitudinal 16.4 (+/- 3)

Transversal 10.4 (+/- 3)

% de elongación de la película de polietileno:

Longitudinal 210.0 (+/-10)

Transversal 180.0 (+/-10)

Sellado: Abierto por la parte superior y sellado térmico lateral.**Resistencia del sellado a la tensión MPa (kgf/cm²):**

4.0 (+/- 3).

Cinta de seguridad: Cierre “in-line” con cinta adhesiva de seguridad, que acuse con un texto cualquier intento de apertura. El ancho de la cinta de seguridad debe ser de 2 cm como mínimo.

Empaque: En cajas de cartón corrugado de 37 x 27 x 18 cm. Con resistencia de 12 a 14 kg/cm² y selladas con cinta canela. Para paquetes se utilizará papel kraft.

Textos de identificación de etiqueta para empaque: Municipio.
Nombre del documento.
Cantidad por caja.
Número de caja.

Cantidad en el empaque: 300 piezas por caja.

Clasificación: Por MUNICIPIO, de acuerdo al listado de clasificación proporcionado por el Instituto, con base en 10 municipios.

NOTA: El arte contiene una etiqueta simulada al centro de la bolsa, sin embargo, este espacio no lleva ninguna impresión.

DOCUMENTO: BOLSA DE EXPEDIENTE DE CASILLA ESPECIAL DE LA ELECCIÓN DE AYUNTAMIENTO

Formato: Illustrator cs.ai.

Fuentes: Myriad Pro, Arial y Helvética.

Cantidad a imprimir: Mínimo: 12 piezas.

Máximo: 14 piezas.

Tamaño del material impreso: 25 cm de ancho (+2.0 cm; -0.0 cm) x 35 cm de largo (+2.0 cm; -0.0 cm) (Dimensiones internas de la bolsa, sin incluir la cinta de seguridad).

Impresión: Flexografía
Anverso: Tres tintas: Pantone 7763 U, negro y blanco como fondo en el área de impresión.
Reverso: Una tinta: Negro.

Sustrato: Película de polietileno de baja densidad (PEBD) incoloro.

Calibre: 300.

Aditivo: Para hacer al plástico reciclable, biodegradable y compostable.

% en peso de aditivo: 1%.

Resistencia de la película de polietileno a la tensión MPa (kgf/ cm²):

Longitudinal	16.4 (+/- 3)
Transversal	10.4 (+/- 3)

% de elongación de la película de polietileno:

Longitudinal	210.0 (+/-10)
Transversal	180.0 (+/-10)

Sellado: Abierto por la parte superior y sellado térmico lateral.

Resistencia del sellado a la tensión MPa (kgf/cm²): 4.0 (+/- 3).

Cinta de seguridad: Cierre “in-line” con cinta adhesiva de seguridad, que acuse con un texto cualquier intento de apertura. El ancho de la cinta de seguridad debe ser de 2 cm como mínimo.

Empaque: En paquetes de papel Kraft, selladas con cinta canela.

Textos de identificación de etiqueta para empaque: Municipio.
Nombre del documento.
Cantidad por paquete.

Cantidad en el empaque: 2 piezas.

Clasificación: Por MUNICIPIO, de acuerdo con el listado de clasificación proporcionado por el Instituto, con base en 10 municipios.

NOTA: El arte contiene una etiqueta simulada al centro de la bolsa, sin embargo, este espacio no lleva ninguna impresión.

DOCUMENTO: BOLSA PARA BOLETAS SOBRANTES DE LA ELECCIÓN DE AYUNTAMIENTO

Formato: Illustrator cs.ai.

Fuentes: Myriad Pro, Arial y Helvética.

Cantidad a imprimir: Mínimo: 1,023 piezas.

Máximo: 1.053 piezas.

Tamaño del material impreso: 30 cm de ancho (+2.0 cm; -0.0 cm) x 44 cm de largo (+2.0 cm; -0.0 cm) (Dimensiones internas de la bolsa, sin incluir la cinta de seguridad).

Fuelle: 17 cm en la parte inferior.

Impresión: Flexografía
Anverso: Tres tintas: Pantone 7763 U, negro y blanco como fondo en el área de impresión.
Reverso: Una tinta: Negro.

Sustrato: Película de polietileno de baja densidad (PEBD) incoloro.

Calibre: 300.

Aditivo: Para hacer al plástico reciclable, biodegradable y compostable.

% en peso de aditivo: 1%.

Resistencia de la película de polietileno a la tensión MPa (kgf/ cm²):

Longitudinal	16.4 (+/- 3)
Transversal	10.4 (+/- 3)

% de elongación de la película de polietileno:

Longitudinal	210.0 (+/-10)
Transversal	180.0 (+/-10)

Sellado: Abierto por la parte superior y sellado térmico lateral.

Resistencia del sellado a la tensión MPa (kgf/cm²): 4.0 (+/- 3).

Cinta de seguridad: Cierre “in-line” con cinta adhesiva de seguridad, que acuse con un texto cualquier intento de apertura. El ancho de la cinta de seguridad debe ser de 2 cm como mínimo.

Empaque: En cajas de cartón corrugado de 32 x 46 x 18 cm. Con resistencia de 12 a 14 kg/cm² y selladas con cinta canela. Para paquetes se utilizará papel kraft.

Textos de identificación de etiqueta para empaque: Municipio.
Nombre del documento.
Cantidad por caja.
Número de caja.

Cantidad en el empaque: 300 piezas.

Clasificación: Por MUNICIPIO, de acuerdo con el listado de clasificación proporcionado por el Instituto, con base en 10 municipios.

NOTA: El arte contiene una etiqueta simulada al centro de la bolsa, sin embargo, este espacio no lleva ninguna impresión.

DOCUMENTO: **BOLSA PARA VOTOS VÁLIDOS DE LA ELECCIÓN DE AYUNTAMIENTO**

Formato: Illustrator cs.ai.

Fuentes: Myriad Pro, Arial y Helvética.

Cantidad a imprimir: Mínimo: 1,023 piezas.
Máximo: 1.053 piezas.

Tamaño del material impreso: 35 cm de ancho (+2.0 cm; -0.0 cm) x 45 cm de largo (+2.0 cm; -0.0 cm) (Dimensiones internas de la bolsa, sin incluir la cinta de seguridad).

Fuelle: 17 cm en la parte inferior.

Impresión: Flexografía
Anverso: Tres tintas: Pantone 7763 U, negro y blanco como fondo en el área de impresión.
Reverso: Una tinta: Negro.

Sustrato: Película de polietileno de baja densidad (PEBD) incoloro.

Calibre: 300.

Aditivo: Para hacer al plástico reciclable, biodegradable y compostable.

% en peso de aditivo: 1%.

Resistencia de la película de polietileno a la tensión MPa (kgf/ cm²):

Longitudinal	16.4 (+/- 3)
Transversal	10.4 (+/- 3)

% de elongación de la película de polietileno:

Longitudinal	210.0 (+/-10)
Transversal	180.0 (+/-10)

Sellado: Abierto por la parte superior y sellado térmico lateral.

Resistencia del sellado a la tensión MPa (kgf/cm²): 4.0 (+/- 3).

Cinta de seguridad: Cierre “in-line” con cinta adhesiva de seguridad, que acuse con un texto cualquier
PROCESO ELECTORAL LOCAL 2023 - 2024

intento de apertura. El ancho de la cinta de seguridad debe ser de 2 cm como mínimo.

Empaque: En cajas de cartón corrugado de 37 x 47 x 18 cm. Con resistencia de 12 a 14 kg/cm² y selladas con cinta canela. Para paquetes se utilizará papel kraft.

Textos de identificación de etiqueta para empaque: Municipio.
Nombre del documento.
Cantidad por caja.
Número de caja.

Cantidad en el empaque: 300 piezas.

Clasificación: Por MUNICIPIO, de acuerdo con el listado de clasificación proporcionado por el Instituto, con base en 10 municipios.

NOTA: El arte contiene una etiqueta simulada al centro de la bolsa, sin embargo, este espacio no lleva ninguna impresión.

DOCUMENTO: BOLSA PARA VOTOS NULOS DE LA ELECCIÓN DE AYUNTAMIENTO

Formato: Illustrator cs.ai.

Fuentes: Myriad Pro, Arial y Helvética.

Cantidad a imprimir: Mínimo: 1,023 piezas.

Máximo: 1.053 piezas.

Tamaño del material impreso: 30 cm de ancho (+2.0 cm; -0.0 cm) x 44 cm de largo (+2.0 cm; -0.0 cm) (Dimensiones internas de la bolsa, sin incluir la cinta de seguridad).

Impresión: Flexografía
Anverso: Tres tintas: Pantone 7763 U, negro y blanco como fondo en el área de impresión.
Reverso: Una tinta: Negro.

Sustrato: Película de polietileno de baja densidad (PEBD) incoloro.

Calibre: 300.

Aditivo: Para hacer al plástico reciclable, biodegradable y compostable.

% en peso de aditivo: 1%.

Resistencia de la película de polietileno a la tensión MPa (kgf/cm²):

Longitudinal	16.4 (+/- 3)
Transversal	10.4 (+/- 3)

% de elongación de la película de polietileno:

Longitudinal	210.0 (+/-10)
Transversal	180.0 (+/-10)

Sellado: Abierto por la parte superior y sellado térmico lateral.

Resistencia del sellado a la tensión MPa (kgf/cm²): 4.0 (+/- 3).

Cinta de seguridad: Cierre "in-line" con cinta adhesiva de seguridad, que acuse con un texto cualquier intento de apertura. El ancho de la cinta de seguridad debe ser de 2 cm como mínimo.

Empaque: En cajas de cartón corrugado de 32 x 46 x 18 cm. Con resistencia de 12 a 14 kg/cm² y selladas con cinta canela. Para paquetes se utilizará papel kraft.

Textos de identificación de etiqueta para empaque: Municipio.
Nombre del documento.
Cantidad por caja.
Número de caja.

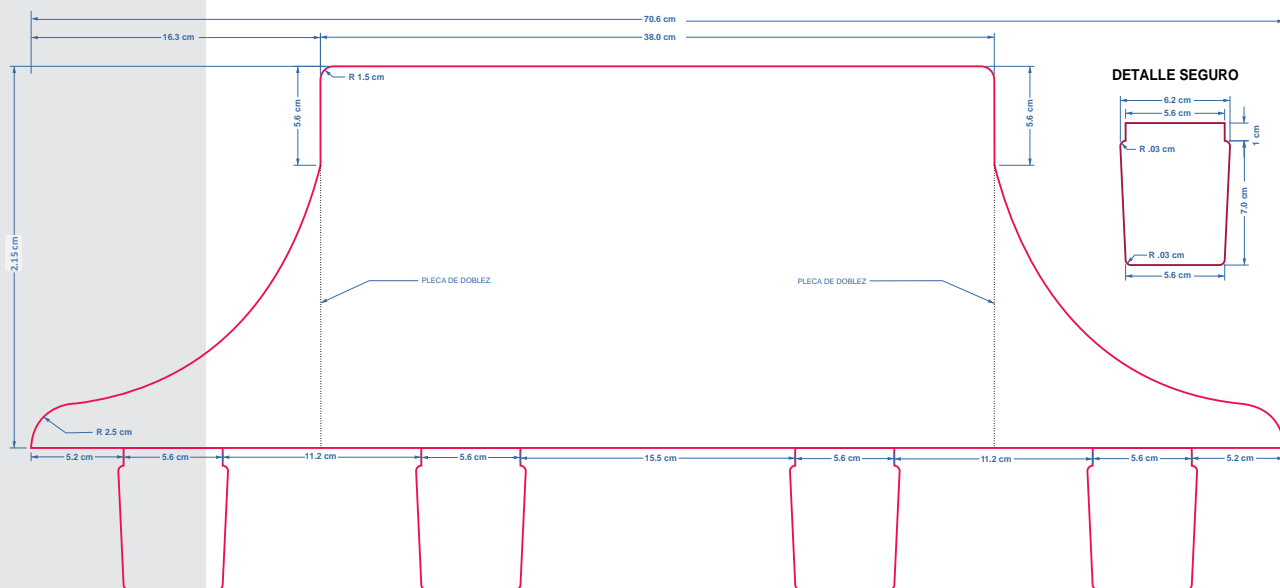
Cantidad en el empaque: 300 piezas.

Clasificación: Por MUNICIPIO, de acuerdo con el listado de clasificación proporcionado por el Instituto, con base en 10 municipios.

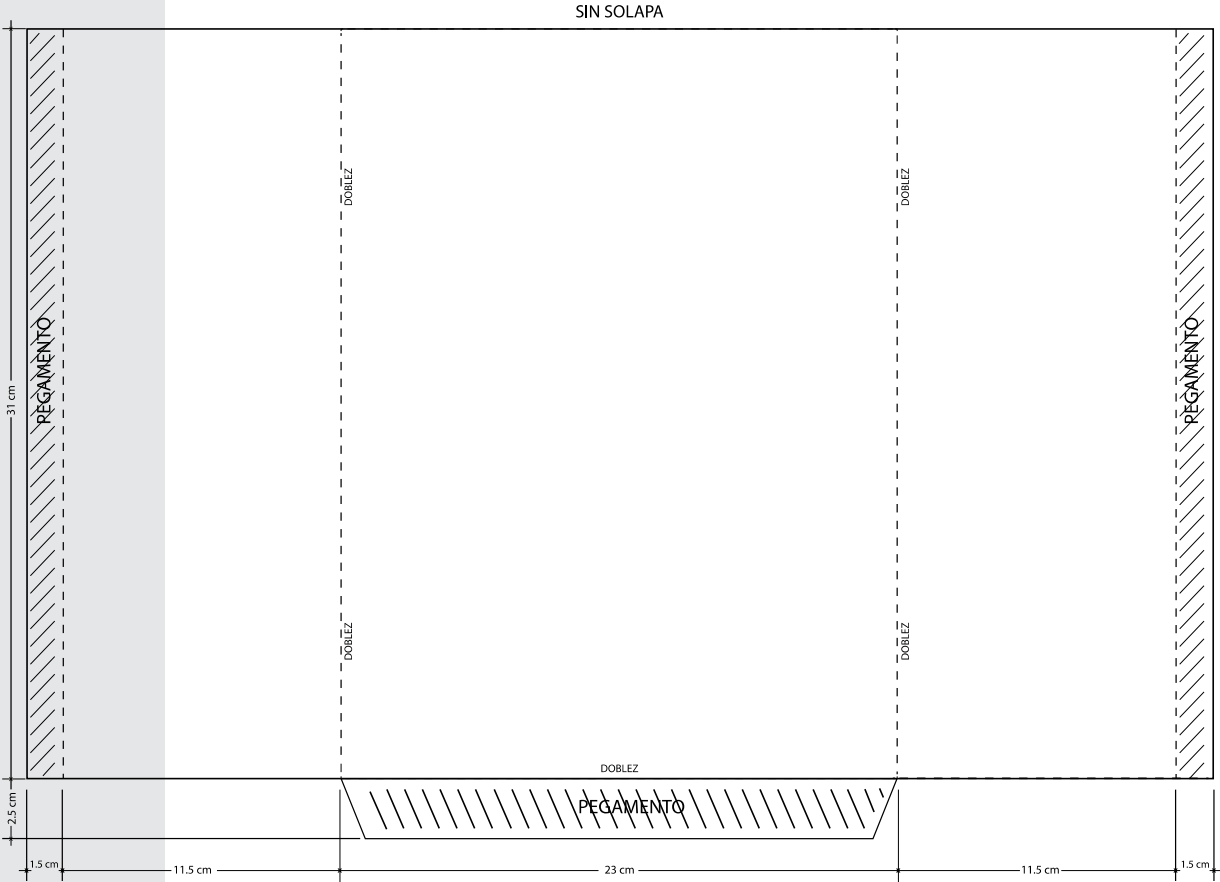
NOTA: El arte contiene una etiqueta simulada al centro de la bolsa, sin embargo, este espacio no lleva ninguna impresión.

DOCUMENTO: CARTEL INFORMATIVO PARA LA CASILLA DE LA ELECCIÓN DE AYUNTAMIENTO

Formato:	Illustrator cs.ai.
Fuentes:	Myriad Pro.
Tamaño del documento impreso:	70.6 x 29.5 cm. extendido. 38 x 21.5 cm. armado.
Impresión:	Offset. Anverso: A tres tintas, Magenta, Pantone 720 U y Pantone 7763 U. (3 X 0 tintas)
Cantidad a imprimir:	Mínimo: 1,023 piezas. Máximo: 1.053 piezas.
Sustrato:	Multicapa o sulfatada 18 pts.
Suaje:	Con cuatro pestañas como soporte de 6.2 X 8 cm, con terminación triangular; y doblez lateral por lado como se muestra en el esquema de la siguiente página.
Empaque:	En paquetes de papel kraft y sellados con cinta canela.
Textos de identificación de etiqueta para empaque:	Municipio. Nombre del documento. Cantidad por paquete. Número de paquete.
Cantidad en el empaque:	50 juegos por paquete.
Clasificación:	Por Municipio, de acuerdo al listado de clasificación proporcionado por el Instituto, con base en 10 municipios.



DOCUMENTO: SOBRE PARA EL DEPÓSITO DE BOLETAS DE LA ELECCIÓN DE AYUNTAMIENTO ENCONTRADAS EN OTRAS URNAS**Formato:** Illustrator cs.ai.**Fuentes:** Myriad Pro, Arial y Helvética.**Tamaño del documento
impreso:** 49 x 33.5 cm. extendido.
23 x 31 cm. armado.**Impresión:** Offset
Anverso: Pantone 7763 U. (1 X 0 tintas).**Cantidad a imprimir:** Mínimo: 1,023 piezas.
Máximo: 1.053 piezas.**Sustrato:** Bond de 90 gr/m².**Suaje:** Como se muestra en el esquema.**Solapa:** Sin solapa.**Empaque:** En cajas de cartón corrugado de 27 x 37 x 18 cm. Con resistencia de 12 a 14 kg/cm² y selladas con cinta canela. Para paquetes se utilizará papel kraft.**Textos de identificación
de
etiqueta para empaque:** Municipio.
Nombre del documento.
Cantidad por caja.
Número de caja.**Cantidad en
el empaque:** 300 sobres por caja.**Clasificación:** Por MUNICIPIO, de acuerdo con el listado de clasificación proporcionado por el Instituto Electoral del Estado de Colima.



DOCUMENTO: BOLSA PREP

Formato: Illustrator cs.ai.

Fuentes: Myriad Pro, Arial y Helvética.

Cantidad a imprimir: Mínimo: 1,023 piezas.

Máximo: 1.053 piezas.

Tamaño del material impreso: 30 cm de ancho (+2.0 cm; -0.0 cm) x 44 cm de largo (+2.0 cm; -0.0 cm) (Dimensiones internas de la bolsa, sin incluir la cinta de seguridad).

Impresión: Flexografía
Anverso: A tres tintas: Pantone 2607 U al 80%, negro y blanco como fondo en el área de impresión.
Reverso: Una tinta: Negro.

Sustrato: Película de polietileno de baja densidad (PEBD) incoloro.

Calibre: 300.

Aditivo: Para hacer al plástico reciclable, biodegradable y compostable.

% en peso de aditivo: 1%.

Resistencia de la película de polietileno a la tensión MPa (kgf/ cm²):

Longitudinal	16.4 (+/- 3)
Transversal	10.4 (+/- 3)

% de elongación de la película de polietileno:

Longitudinal	210.0 (+/-10)
Transversal	180.0 (+/-10)

Sellado: Abierto por la parte superior y sellado térmico lateral.

Resistencia del sellado a la tensión MPa (kgf/cm²): 4.0 (+/- 3).

Cinta de seguridad: Cierre "in-line" con cinta adhesiva de seguridad, que acuse con un texto cualquier intento de apertura. El ancho de la cinta de seguridad debe ser de 2 cm como mínimo.

Empaque: En cajas de cartón corrugado de 32 x 46 x 18 cm. Con resistencia de 12 a 14 kg/cm² y selladas con cinta canela. Para paquetes se utilizará papel kraft.

Textos de identificación de etiqueta para empaque: Municipio.
Nombre del documento.
Cantidad por caja.
Número de caja.

Cantidad en el empaque: 300 piezas.

Clasificación: Por MUNICIPIO, de acuerdo con el listado de clasificación proporcionado por el Instituto, con base en 10 municipios.

NOTA: El arte contiene una etiqueta simulada al centro de la bolsa, sin embargo, este espacio no lleva ninguna impresión.