



Respuesta SISAI folio 320589724000278

Texto de la solicitud:

"Tomando en cuenta de que en la actualidad la inclusión es el acto de aceptar o sumar a una persona y/o de proveer un espacio positivo para la misma, tomando en cuenta sus creencias, origen étnico, religión, situación física, etc. y, que todas las dependencias de los tres poderes deben alinearse a la misma.

Solicito Saber:

1.- Qué acciones ha implementado esa dependencia para poder brindar atención a usuarios y/o trabajadores de la misma con capacidades diferentes (personas con silla de ruedas, muletas, bastón, etc)

Respuesta:

Se le informa al solicitante que la dependencia realiza acciones en la mejora de las instalaciones para atención de trabajadores y usuarios con capacidades diferentes, tales como verificación de espacios físicos, instalación y mantenimiento a rampas, pasamanos en escaleras y sanitarios, además de colocación de señalamientos preventivos. Las verificaciones son trimestrales, además de la atención continua a reportes de mantenimiento que puedan presentarse en cualquier momento.

Texto de la solicitud:

2.- Si existe personal que domine algún dialecto o idioma y pueda servir de intérprete a algún usuario que requiera traducción.

Respuesta:

No existe un módulo en sí para brindar tal servicio, sin embargo, hay personal con conocimientos en algunos idiomas, incluso conocimiento en lenguaje de señas que pueden auxiliar como apoyo a traducción.

Texto de la solicitud:

3.- Si existen rampas, elevador, escaleras eléctricas, pasamanos apropiados, así como sanitarios aptos para el acceso a personas en silla de ruedas, de ser así anexar fotografías.

Respuesta:

Existen rampas, pasamanos y sanitarios aptos, se anexan fotografías.

Texto de la solicitud:

4.- Por qué las áreas que tienen mayor afluencia de usuarios o que brindan atención al público se encuentran en plantas altas o segundo piso, tales como el Departamento de Pagos, Control Escolar, Área Jurídica, etc.

Respuesta:

Gran parte de las áreas brindan atención al público, cuando la estructura física de las instalaciones no facilita el acceso del usuario a áreas en una segunda planta, los trabajadores de esta dependencia bajan y brindan la atención requerida.

Texto de la solicitud:

5.- Por qué la plaza cívica, acceso a la entrada principal del edificio central, se encuentra en tan malas condiciones y que puede ocasionar accidentes por caídas.





Respuesta:

Por la antigüedad del edificio, el crecimiento de raíces de las áreas verdes ha levantado los pisos generando que sean irregulares, sin embargo, hay avisos preventivos aludiendo la situación, fotografías en anexo. Por otra parte, la Secretaría no cuenta con presupuesto para obra pública.

Texto de la solicitud:

6.- Si existen lugares de estacionamiento propios para personas en silla de ruedas, así como el acceso adecuado por la entrada ubicada al frente al boulevard.

Respuesta:

En el acceso frente al boulevard existe estacionamiento para discapacidad mas no para silla de ruedas, a todas las personas en esta condición se les facilita el acceso por la parte posterior de la Secretaría, se anexan fotografías.

Texto de la solicitud:

7.- En caso de no existir todo lo mencionado, se justifique el por qué no se tienen.

Respuesta:

Sí existen y se ha mencionado en el desarrollo de las preguntas anteriores, así como en las fotografías en anexo.

Texto de la solicitud:

8.- De igual manera, se anexen las evidencias de las gestiones ante otras dependencias o si existe algún dictamen de instancias que determinan que esta Secretaría no las requiere.

Respuesta:

Las gestiones se realizan de manera interna y no existe ningún dictamen que determine que esta Secretaría no las requiere.

Texto de la solicitud:

9.- En caso de no contar con lo mencionado, contesten en cuánto tiempo se tardarían en solucionar esta problemática. Fin del texto".

Respuesta:

Si bien existen áreas de oportunidad de la información solicitada, la Secretaría cuenta con alternativas para dar solución a los usuarios que realizan algún trámite o servicio.

Responsable de la información

E.O. Lucero Arely Aguilera Luna
Directora de Capital Humano



Lateral José López Portillo No. 305, Fracc. Dependencias Federales
C.P. 98618, Guadalupe, Zacatecas, México



www.seduzac.gob.mx

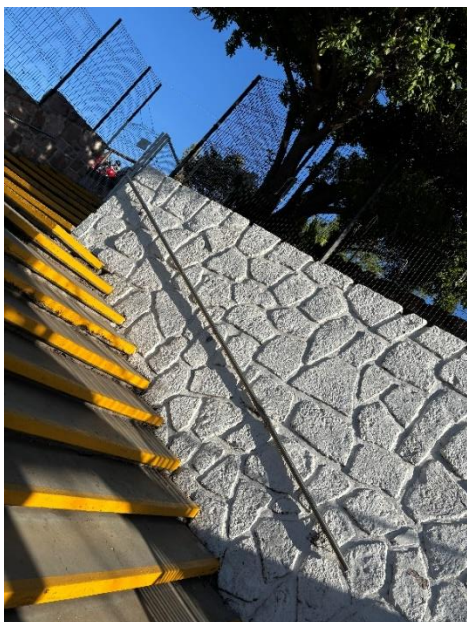


492 923 9600 Ext. 5628



Respuesta SISAI folio **320589724000278**

Anexo fotográfico, respuesta a la pregunta 3.





Anexo fotográfico, respuesta a la pregunta 5.





Anexo fotográfico, respuesta a la pregunta 6.

