

## CUESTIONARIO PARA ENTREVISTAR A LAS AUTORIDADES MUNICIPALES

1. Nombre del Municipio: **Jopala**
2. ¿Cuáles son los Municipios colindantes a su Municipio? **Zihuateutla, Filomeno Mata-Veracruz, Tlaola, San Felipe Tepatlán, Hermelindo Galeana, Tlapacoya.**
3. ¿Cuál es la delimitación geográfica de su municipio? **El municipio de Jopala se encuentra localizado en la parte norte del estado de Puebla. Sus coordenadas son los paralelos 20° 07'42" y 20° 16'00" de latitud norte y los meridianos 97° 39'42" y 97° 52'00" de longitud occidental.**
4. ¿Existe algún decreto o documento en el cual se encuentre determinado territorialmente su Municipio? **Compendio de información geográfica municipal 2010. Jopala, Puebla.**
5. Su Municipio, ¿ha tenido algún problema con los Municipios colindantes relacionado con la falta de delimitación territorial? **No** ¿Algunos de ellos han sido sociales o políticos? **No** ¿Cómo los han resuelto? **No han existido problemas con los municipios colindantes.**
6. ¿Ha existido algún acercamiento por parte de las autoridades de su Municipio con integrantes del H. Congreso del Estado de Puebla para plantear la necesidad de establecer límites territoriales? **No**
7. ¿Cuántos habitantes tiene su Municipio? **12997 habitantes**
8. ¿Cuántos habitantes se encuentran en cada una de las zonas limítrofes existentes con los Municipios colindantes? **12997 habitantes debido a que todas las localidades colindan con municipios vecinos**
9. ¿Cuáles son los principales problemas que tiene el Municipio? **Caminos rurales en mal estado y acceso a localidades, localidades en zona de riesgo.**
10. ¿Cuáles son los principales problemas que enfrenta el Ayuntamiento en la prestación de los servicios que brinda a su población? **Agua potable, drenaje sanitario.**
11. ¿Cuáles son los problemas que existen en las zonas limítrofes de su Municipio? **No existen problemas.**
12. ¿Considera que resulta necesario delimitar geográficamente a su municipio?, ¿Por qué? **Ya se encuentra delimitado geográficamente el municipio.**



# Compendio de información geográfica municipal 2010

Jopala

Puebla



INSTITUTO NACIONAL  
DE ESTADÍSTICA Y GEOGRAFÍA

**Compendio de información geográfica municipal de los  
Estados Unidos Mexicanos  
Jopala, Puebla  
clave geoestadística 21089**

Ubicación geográfica	Coordenadas y altitud	Colindancias	Otros datos
	Entre los paralelos 20° 07' y 20° 17' de latitud norte; los meridianos 97° 39' y 97° 52' de longitud oeste; altitud entre 100 y 1 400m.	Colinda al norte con el municipio de Zihuateutla y con el estado de Veracruz de Ignacio de la Llave; al este con el estado de Veracruz de Ignacio de la Llave y el municipio de Olintla; al sur con los municipios de Olintla, Hermenegildo Galeana, San Felipe Tepatlán y Tlapacoya; al oeste con los municipios de Tlapacoya, Tlaola y Zihuateutla.	Ocupa el 0.50% de la superficie del estado. Cuenta con 31 localidades y una población total de 12 997 habitantes <a href="http://mapserver.inegi.org.mx/mg_n2k/">http://mapserver.inegi.org.mx/mg_n2k/</a> ; resultado del censo 2010.

Fisiografía	Provincia	Subprovincia	Sistemas de topoformas
	Sierra Madre Oriental (100%)	Carso Huasteco (Discontinuidad Fisiográfica) (100%)	Sierra alta escarpada (99.79%) y Sierra baja (0.21%)

Clima	Rango de temperatura	Rango de precipitación	Clima
	18 – 26°C	18 – 26°C	Semicálido húmedo con lluvias todo el año (99.30%) y cálido húmedo con lluvias todo el año (0.70%)

Geología	Periodo	Roca	Sitios de interés
	Cretácico (44.02%), Neógeno (29.35%), Paleógeno (21.41%), Cuaternario (3.98%) y Jurásico (0.81%)	Ígnea extrusiva: basalto (29.35%) Sedimentaria: caliza-lutita (24.70%), lutita-arenisca (21.41%) y caliza (20.13%) Suelo: aluvial (3.98%)	No disponible

*Nota: el porcentaje faltante corresponde a Zona Urbana con (0.43%).*

Edafología	Suelo dominante
	Leptosol (38.60%), Acrisol (24.39%), Paheozem (22.62%), Regosol (8.38%), Fluvisol (3.24%) y Vertisol (2.34%)

*Nota: el porcentaje faltante corresponde a Zona Urbana con (0.43%).*

	Región hidrológica	Cuenca	Subcuenca	Corrientes de agua	Cuerpos de agua
<b>Hidrografía</b>	Tuxpan-Nautla (100%)	R. Tecolutla (99.97%) y R. Cazonas (0.03%)	R. Necaxa (55.85%), R. Laxaxalpan (44.12) y R. San Marcos (0.03%)	Perennes: Ajalpan, Acala (Tlapacoyan), Necaxa, Tecpatlan y Tlamaya Intermitentes: Hondo (Temazcal), Tampisne y Verde	No disponible

Uso del suelo y vegetación	Uso del suelo	Vegetación
	Agricultura (62.15%) y zona urbana (0.43%)	Pastizal (32.55%), bosque (4.08%) y selva (0.79%)

Uso potencial de la tierra	Agrícola	Pecuario
	Para la agricultura mecanizada continua (19.98%) Para la agricultura con tracción animal continua (12.55%) Para la agricultura manual continua (27.21%) No apta para la agricultura (40.26%)	Para el establecimiento de praderas cultivadas con maquinaria agrícola (19.98%) Para el establecimiento de praderas cultivadas con tracción animal (12.55%) Para el aprovechamiento de la vegetación de pastizal (18.62%) Para el aprovechamiento de la vegetación natural diferente del pastizal (6.24%) No apta para uso pecuario (42.61%)

<b>Zona urbana</b>	Las zonas urbanas están creciendo sobre rocas sedimentarias del Cretácico y suelo aluvial del Cuaternario, en sierra alta escarpada; sobre áreas donde originalmente había suelos denominados Leptosol, Fluvisol y Phaeozem; tienen clima semicálido húmedo con lluvias todo el año, y están creciendo sobre terrenos previamente ocupados por pastizal y agricultura.
--------------------	--

<b>Zonas arqueológicas y monumentos históricos</b>	Iglesia Parroquial dedicada a la Santísima Virgen de la Asunción. Data del siglo XVI, localizada en la cabecera municipal.
--	--

Fuente: [www.inafed.gob.mx/wb2/ELOCAL/ELOC\\_Enciclopedia](http://www.inafed.gob.mx/wb2/ELOCAL/ELOC_Enciclopedia)

<b>Hablantes de lengua indígena</b>	Dialecto	Número de personas
	Mixteca, Mazahua, Mazateco, Náhuatl, Otomí, Purépecha, Totonaca, Otras lenguas indígenas de América y No especificado	6 494

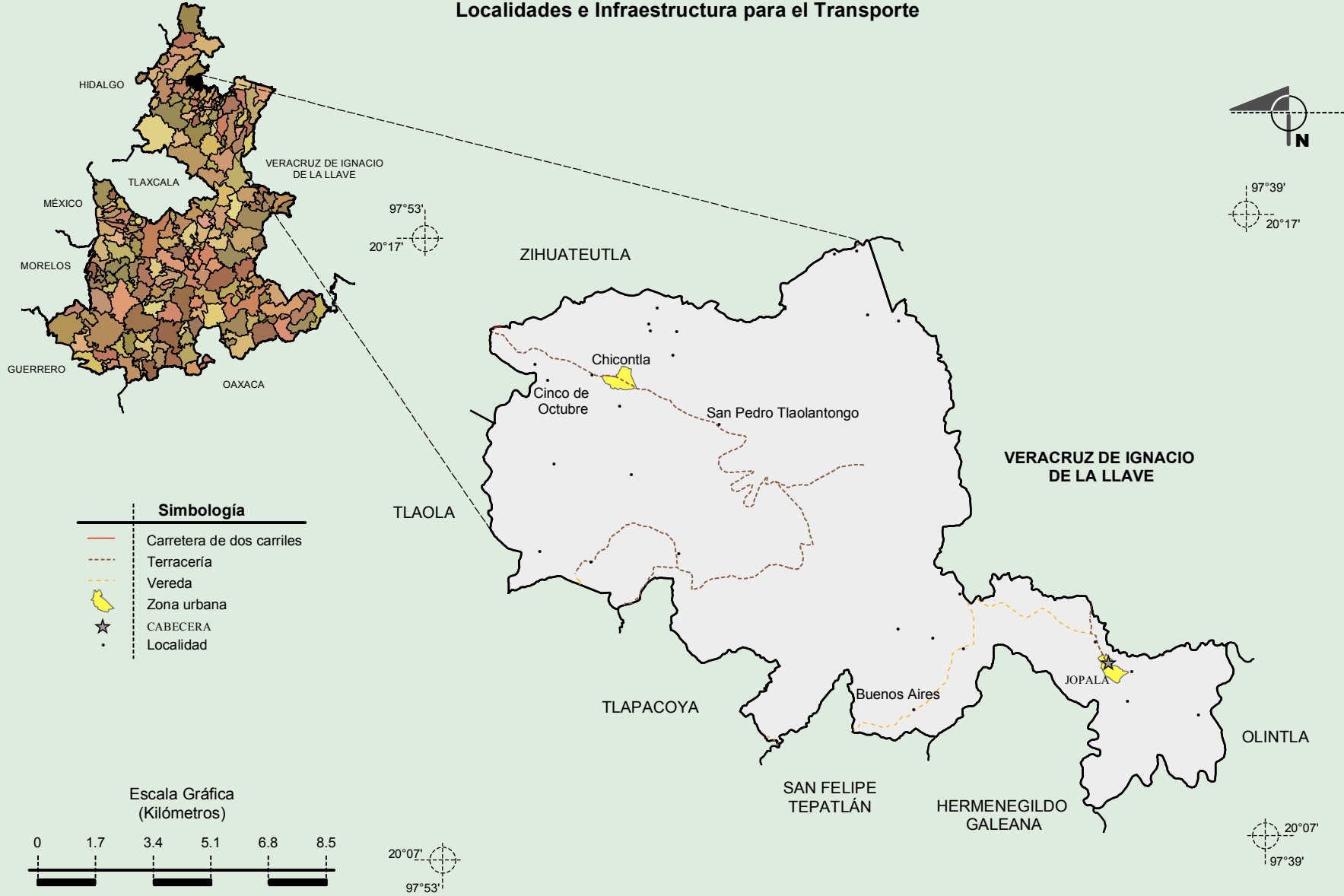
Fuente: INEGI. Puebla. II Censo de Población y Vivienda, 2005. Tabulados básicos

<b>Cultura popular</b>	Artesanías	Gastronomía	Música
	Se elabora alfarería de barro.	Alimentos: Mole poblano, pipián, tamales y chicharrón prensado. Bebidas: Café, chocolate, atole y refino (aguardiente).	No disponible

Fuente: [www.inafed.gob.mx/wb2/ELOCAL/ELOC\\_Enciclopedia](http://www.inafed.gob.mx/wb2/ELOCAL/ELOC_Enciclopedia)

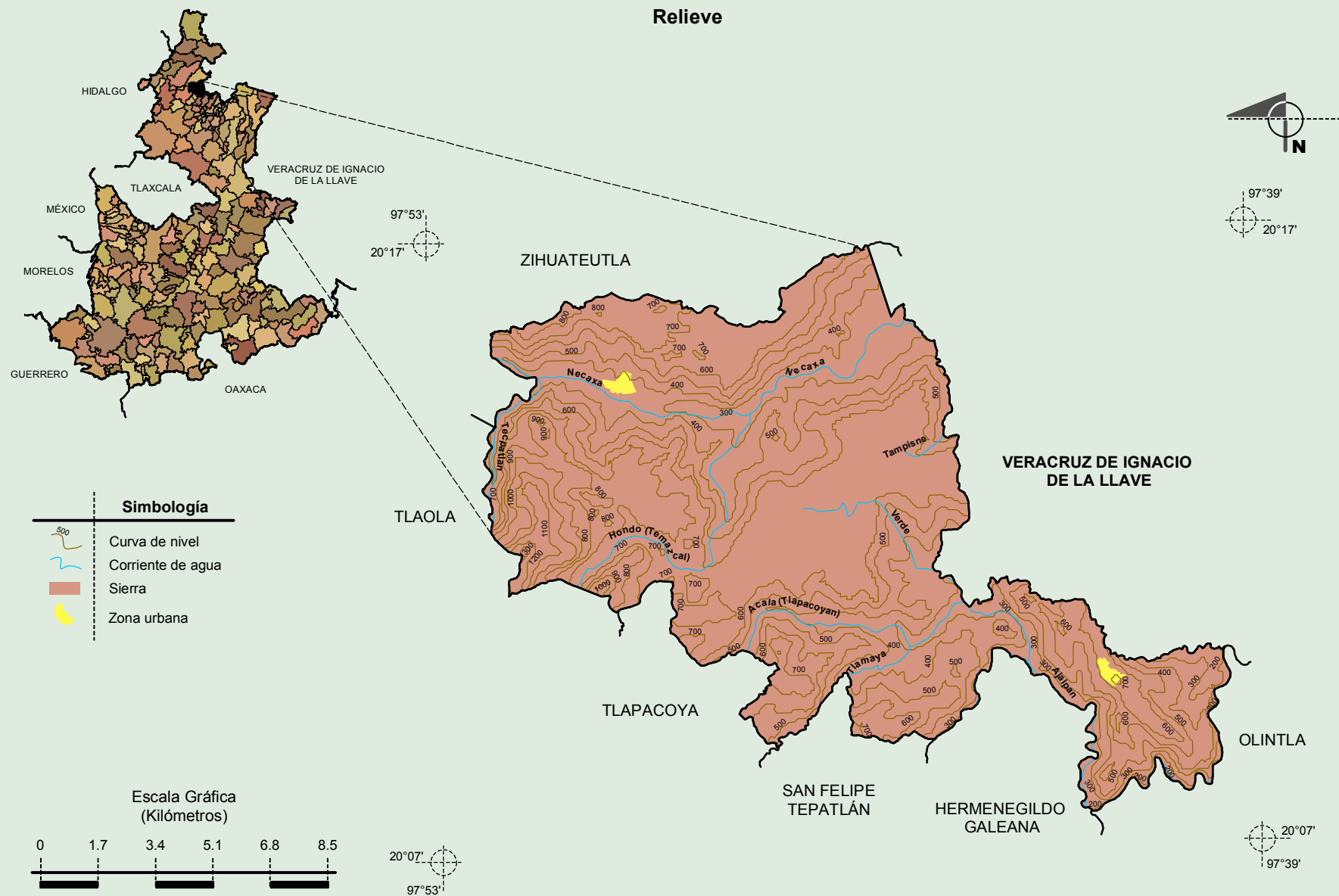


Compendio de información geográfica municipal de los Estados Unidos Mexicanos  
Jopala, Puebla



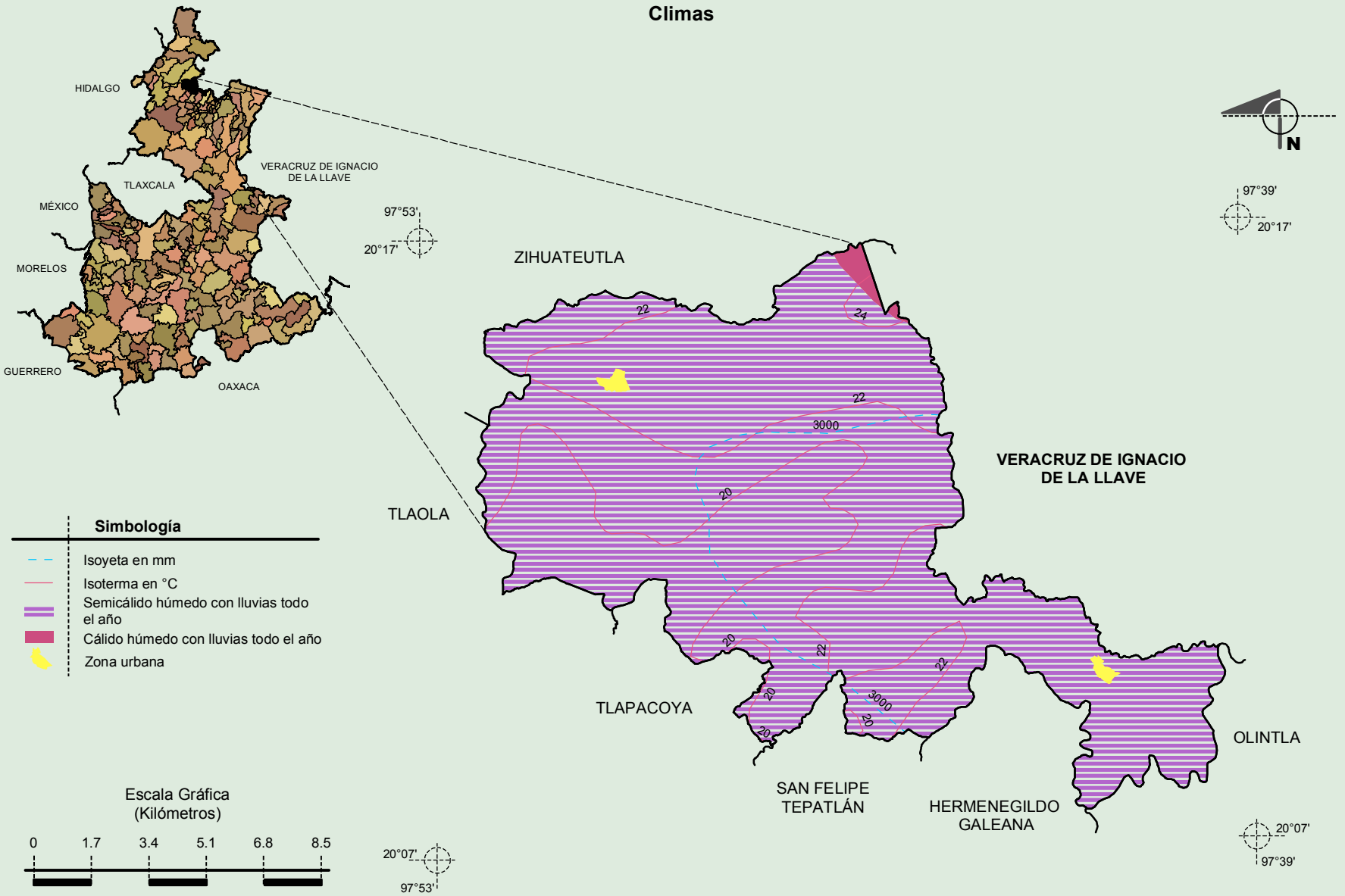
Fuente: INEGI. *Marco Geoestadístico 2010, versión 4.3.*  
INEGI. Información Topográfica Digital Escala 1:250 000 serie III.

Compendio de información geográfica municipal de los Estados Unidos Mexicanos  
Jopala, Puebla



Fuente: INEGI. *Marco Geoestadístico 2010, versión 4.3.*  
 INEGI. Información Topográfica Digital Escala 1:250 000 serie III.  
 INEGI. Continuo Nacional del Conjunto de Datos Geográficos de la Carta Fisiográfica 1:1 000 000, serie I.  
 INEGI-CONAGUA. 2007. Mapa de la Red Hidrográfica Digital de México escala 1:250 000. México.

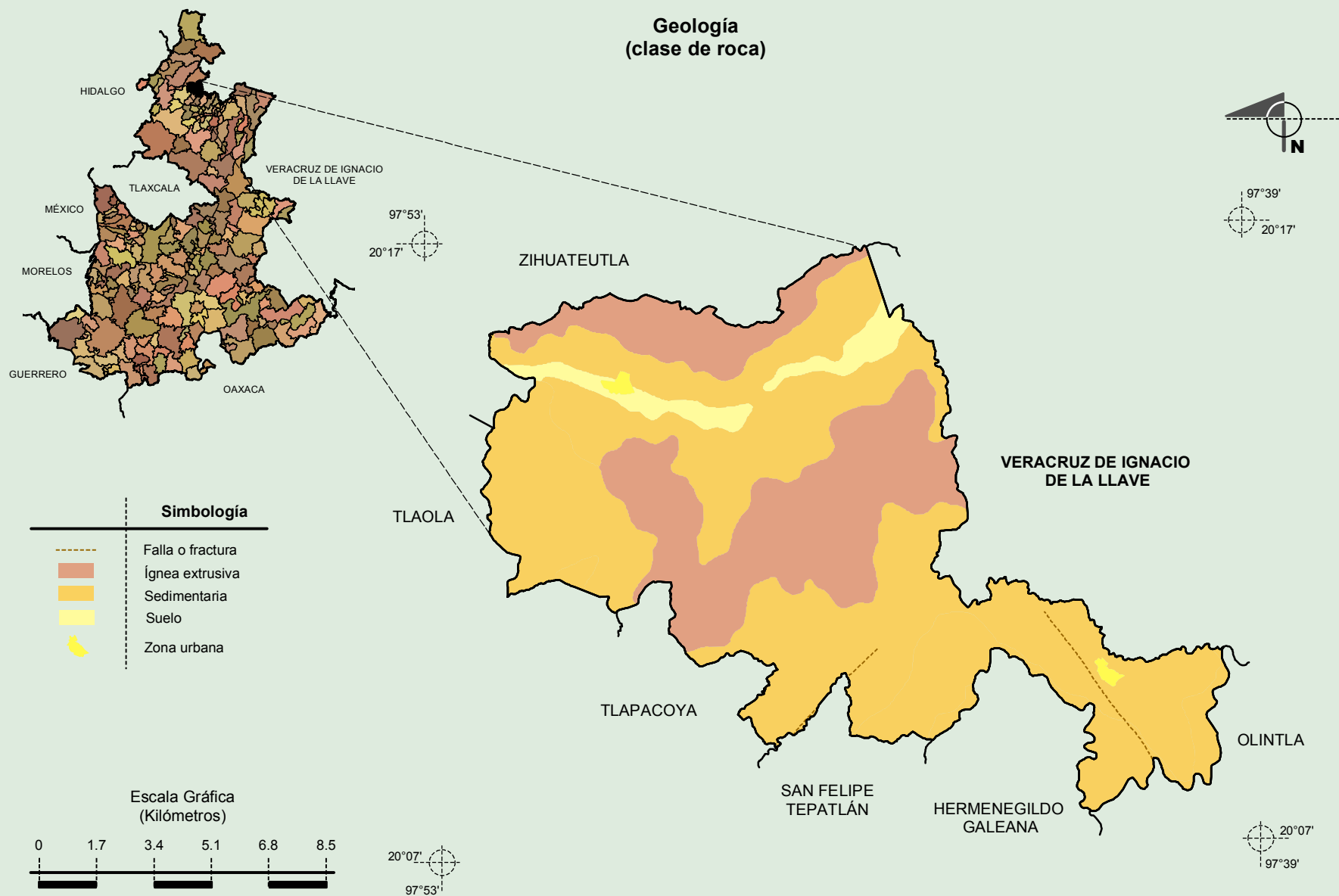
Compendio de información geográfica municipal de los Estados Unidos Mexicanos  
Jopala, Puebla



Fuente: INEGI. *Marco Geoestadístico 2010, versión 4.3.*  
INEGI. Continuo Nacional del Conjunto de Datos Geográficos de las Cartas de Climas, Precipitación Total Anual y Temperatura Media Anual 1:1 000 000, serie I.

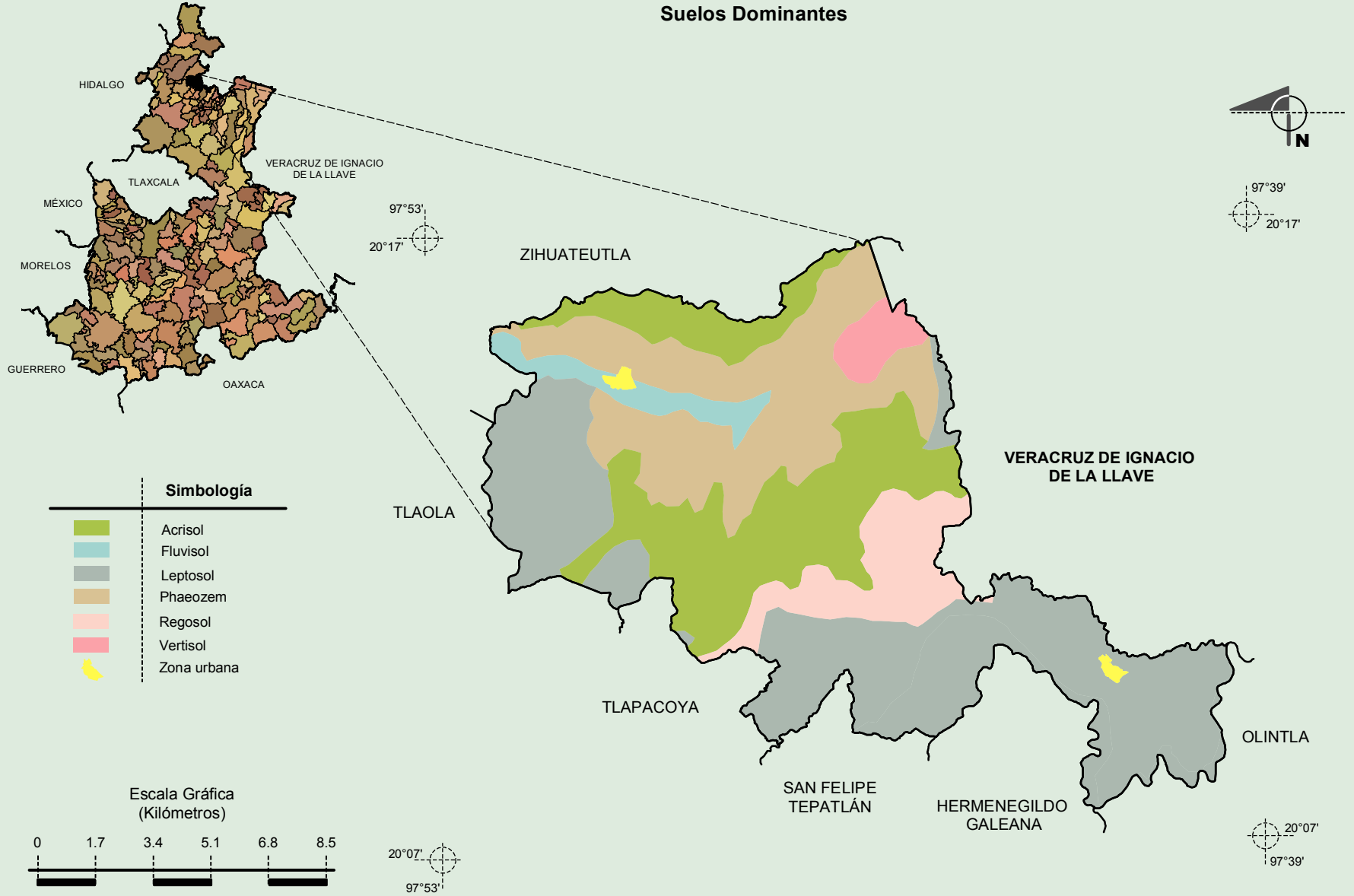


**Compendio de información geográfica municipal de los Estados Unidos Mexicanos**  
**Jopala, Puebla**



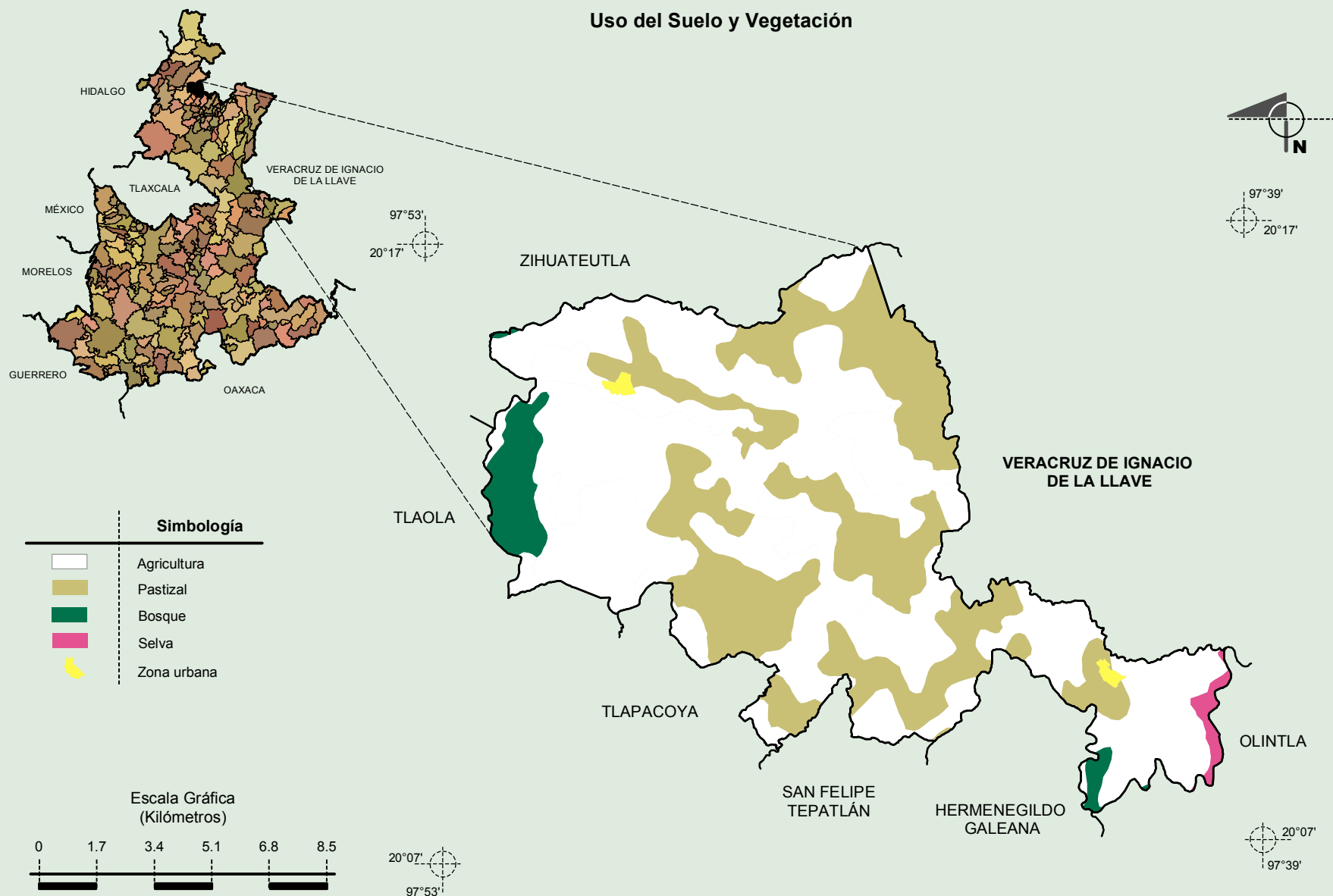
Fuente: INEGI. *Marco Geoestadístico 2010, versión 4.3.*  
 INEGI. Continuo Nacional del Conjunto de Datos Geográficos de la Carta Geológica 1:250 000, serie I.

Compendio de información geográfica municipal de los Estados Unidos Mexicanos  
Jopala, Puebla



Fuente: INEGI. *Marco Geoestadístico 2010, versión 4.3.*  
INEGI. Conjunto de Datos Vectorial Edafológico, Escala 1:250 000, Serie II (Continuo Nacional).

## Uso del Suelo y Vegetación



Fuente: INEGI. *Marco Geoestadístico 2010, versión 4.3.*

INEGI. Conjunto de Datos Vectoriales de Uso del Suelo y Vegetación Serie III Escala 1:250 000.