

ASUNTO: RESPUESTA DE SOLICITUD DE INFORMACIÓN.
OFICIO: UT/193/2024.
H. Ciudad y Puerto de Tampico, Tamaulipas, 14 de noviembre de 2024.

**SOLICITANTE DE LA INFORMACIÓN
P R E S E N T E:**

Hago referencia a su solicitud de información con número de folio **280527024000193**, del 11 de noviembre del pasado, presentada a través de la Plataforma Nacional de Transparencia, en la que requirió la información siguiente:

Hola buenas tardes para solicitar las propuestas de proyectos de la obra, catálogo de conceptos, estudio de mercado, proyecto ejecutivo integral de Obra Pública, proyecto de ingeniería, Diario de la obra, facturas de los pagos mencionados en el contrato y anexos (en caso de ser mencionados en el contrato) los motivos por los que solicitamos esta información es porque somos estudiantes de derecho y actualmente estamos en un proyecto de la Universidad Autónoma de Tamaulipas en la materia de Acceso a la Información.. Es la realización de una "Clínica Veterinaria" el contrato con numero C-SOP-028-21 se realizo el 31 de marzo del 2021 con monto total de 2414102.115 el cual se hizo invitación a tres y gano la empresa Arquitectura Restauración y Construcción de Obra en México S.A. de C.V. (sic)

Al efecto, con fundamento en el párrafo 1 del artículo 146 de la Ley de Transparencia y Acceso a la Información Pública del Estado de Tamaulipas, me permito comunicar a Usted la respuesta conducente a su solicitud de Información pública, anexando oficio No. SOPDUE/OP/0159/2024, área generadora siendo la Dirección de Obras Públicas, quien otorga respuesta a lo planteado adjuntando anexo de lo referido.

Sin otro particular, aprovecho la ocasión para reiterarle las seguridades de mi consideración más distinguida.



ATENTAMENTE

**GOBIERNO MUNICIPAL
2024 - 2027**

LIC. BRIANDA GUADALUPE CASTILLO GONZÁLEZ.
TITULAR DE LA UNIDAD DE TRANSPARENCIA.



OFICIO NÚM. SOPDUE/OP/0159/2024

Tampico, Tamaulipas, 13 de noviembre de 2024.

LIC. BRIANDA GUADALUPE CASTILLO GONZÁLEZ
TITULAR DE LA UNIDAD DE TRANSPARENCIA
P R E S E N T E.

Con relación al oficio número UT/171-S193/2024, recibido el 11 de noviembre de 2024, mediante el cual hace de nuestro conocimiento la solicitud de información, con número de folio 280527024000193, mediante escrito presentado requiriendo lo siguiente:

"Hola buenas tardes para solicitar las propuestas de proyectos de la obra, catálogo de conceptos, estudio de mercado, proyecto ejecutivo integral de Obra Pública, proyecto de ingeniería, Diario de la obra, factura de los pagos mencionados en el contrato y anexos (en caso de ser mencionados en el contrato) los motivos por los que solicitamos esta información es porque somos estudiantes de derecho y actualmente estamos en un proyecto de la Universidad Autónoma de Tamaulipas en la materia de Acceso a la Información." Es la realización de una "Clínica Veterinaria" el contrato con el número C-SOP-028-21 se realizó el 31 de marzo del 2021 con monto total de 2414102.115 el cual se hizo invitación a tres y gano la empresa Arquitectura Restauración y Construcción de Obra en México S.A de C.V. (sic)

Al respecto y con el propósito de dar cumplimiento al requerimiento en apego a los principios de legalidad y máxima publicidad, se requiere se orienta al solicitante, para que redirija su solicitud a través de plataforma nacional de transparencia, ingresando a, www.plataformadetransparencia.org.mx en la cual encontrara la información solicitada en lo que respecta al contrato de la obra, misma que fue publicada conforme a lo establece el Art. 67 Fracc. XXVIII de la Ley de Transparencia y Acceso a la Información Pública del Estado de Tamaulipas, de la misma manera, anexo al presente la documentación no incluida en su momento en la plataforma antes mencionada.

Sin otro particular y agradeciendo de antemano la atención al presente, me es grato quedar de usted.

ATENTAMENTE.

ING. PABLO MOCTEZUMA GÓMEZ
SUBDIRECTOR DE OPERACIONES

UNIDAD DE TRANSPARENCIA
RECIBIDO
R 14 NOV 2024 **O**
GOBIERNO MUNICIPAL
2024 - 2027

REVISÓ: ARQ. SALVADOR CANO GONZALEZ/ SUBDIRECTOR DE PLANEACIÓN Y CONTRATACIÓN DE OBRAS
ELABORÓ: ARQ. MARIA MERCEDES TELLO GRANADOS / JEFE DE RECURSOS LICITATORIOS
c.c.p. ARCHIVO

**CATÁLOGO: "CLÍNICA MUNICIPAL DE ATENCIÓN VETERINARIA PARA PEQUEÑAS ESPECIES AVE. MONTERREY, ESQ. CALLE ALBANIA
COL. SOLIDARIDAD, VOLUNTAD Y TRABAJO"**

Referencia No. 003-PE-2021./ REV.02

No.	Descripción	U.M.	Cantidad	P.U.	Importe
I	PRELIMINARES				
1	DESMANTELAMIENTO CON HERRAMIENTA MENOR Y RETIRO SIN RECUPERACIÓN, DE PUERTA BATIENTE DE MADERA, DE 0.76 x 1.93m DE ALTURA. INCLUYE: MARCO DE MADERA, JUNTA Y ACARREO LIBRE A 50.00m, CARGA A CAMIÓN, ACARREO DEL PRIMER KILÓMETRO, SOBREACARREO EN CAMIÓN DONDE INDIQUE LA SUPERVISIÓN, MANO DE OBRA, EQUIPO Y HERRAMIENTA	PZA.	1.00		
2	DESMANTELAMIENTO CON HERRAMIENTA MENOR Y RETIRO SIN RECUPERACIÓN, DE PUERTA BATIENTE DE MADERA, DE 1.00 x 2.10m DE ALTURA. INCLUYE: MARCO DE MADERA, JUNTA Y ACARREO LIBRE A 50.00m, CARGA A CAMIÓN, ACARREO DEL PRIMER KILÓMETRO, SOBREACARREO EN CAMIÓN DONDE INDIQUE LA SUPERVISIÓN, MANO DE OBRA, EQUIPO Y HERRAMIENTA	PZA.	1.00		
3	DESMANTELAMIENTO CON HERRAMIENTA MENOR Y RETIRO SIN RECUPERACIÓN, DE PUERTA BATIENTE DE MADERA, DE 0.73 x 1.50m DE ALTURA. INCLUYE: MARCO DE MADERA, JUNTA Y ACARREO LIBRE A 50.00m, CARGA A CAMIÓN, ACARREO DEL PRIMER KILÓMETRO, SOBREACARREO EN CAMIÓN DONDE INDIQUE LA SUPERVISIÓN, MANO DE OBRA, EQUIPO Y HERRAMIENTA	PZA.	3.00		
4	DESMANTELAMIENTO CON HERRAMIENTA MENOR Y RETIRO SIN RECUPERACIÓN, DE PANEL FIJO DE MADERA, DE 0.265 x 1.50m DE ALTURA. INCLUYE: JUNTA Y ACARREO LIBRE A 50.00m, CARGA A CAMIÓN, ACARREO DEL PRIMER KILÓMETRO, SOBREACARREO EN CAMIÓN DONDE INDIQUE LA SUPERVISIÓN, MANO DE OBRA, EQUIPO Y HERRAMIENTA	PZA.	3.00		
5	DESMANTELAMIENTO CON HERRAMIENTA MENOR Y RETIRO SIN RECUPERACIÓN, DE PANEL FIJO DE MADERA, DE 1.16 x 1.50m DE ALTURA. INCLUYE: JUNTA Y ACARREO LIBRE A 50.00m, CARGA A CAMIÓN, ACARREO DEL PRIMER KILÓMETRO, SOBREACARREO EN CAMIÓN DONDE INDIQUE LA SUPERVISIÓN, MANO DE OBRA, EQUIPO Y HERRAMIENTA	PZA.	4.00		
6	DESMANTELAMIENTO CON HERRAMIENTA MENOR Y RETIRO SIN RECUPERACIÓN, DE PANEL FIJO DE MADERA, DE 0.505 x 1.50m DE ALTURA. INCLUYE: JUNTA Y ACARREO LIBRE A 50.00m, CARGA A CAMIÓN, ACARREO DEL PRIMER KILÓMETRO, SOBREACARREO EN CAMIÓN DONDE INDIQUE LA SUPERVISIÓN, MANO DE OBRA, EQUIPO Y HERRAMIENTA	PZA.	1.00		
7	DESMANTELAMIENTO CON HERRAMIENTA MENOR Y RETIRO SIN RECUPERACIÓN, DE PUERTA BATIENTE DOBLE, DE ALUMINIO, DE 1.50 x 2.10m DE ALTURA. INCLUYE: MARCO DE ALUMINIO, JUNTA Y ACARREO LIBRE A 50.00m, CARGA A CAMIÓN, ACARREO DEL PRIMER KILÓMETRO, SOBREACARREO EN CAMIÓN DONDE INDIQUE LA SUPERVISIÓN, MANO DE OBRA, EQUIPO Y HERRAMIENTA	PZA.	1.00		

SECRETARÍA DE OBRAS PÚBLICAS
DIRECCIÓN DE ADMINISTRACIÓN DE OBRAS PÚBLICAS
SUBDIRECCIÓN DE PLANEACIÓN Y CONTRATACIÓN DE OBRAS
JEFATURA DE PRESUPUESTOS

**CATÁLOGO: "CLÍNICA MUNICIPAL DE ATENCIÓN VETERINARIA PARA PEQUEÑAS ESPECIES AVE. MONTERREY, ESQ. CALLE ALBANIA
COL. SOLIDARIDAD, VOLUNTAD Y TRABAJO"**

Referencia No. 003-PE-2021./ REV.02

No.	Descripción	U.M.	Cantidad	P.U.	Importe
8	DESMANTELAMIENTO CON HERRAMIENTA MENOR Y RETIRO SIN RECUPERACIÓN, DE PUERTA BATIENTE DE LÁMINA, DE 1.00 x 2.10m DE ALTURA. INCLUYE: MARCO METÁLICO, JUNTA Y ACARREO LIBRE A 50.00m, CARGA A CAMIÓN, ACARREO DEL PRIMER KILÓMETRO, SOBRECARGO EN CAMIÓN DONDE INDIQUE LA SUPERVISIÓN, MANO DE OBRA, EQUIPO Y HERRAMIENTA	PZA.	1.00		
9	DESMANTELAMIENTO CON HERRAMIENTA MENOR Y RETIRO SIN RECUPERACIÓN, DE REJA BATIENTE, A BASE DE PERILES METÁLICOS, DE 1.00 x 2.10m DE ALTURA. INCLUYE: MARCO DE METÁLICO, JUNTA Y ACARREO LIBRE A 50.00m, CARGA A CAMIÓN, ACARREO DEL PRIMER KILÓMETRO, SOBRECARGO EN CAMIÓN DONDE INDIQUE LA SUPERVISIÓN, MANO DE OBRA, EQUIPO Y HERRAMIENTA	PZA.	1.00		
10	DESMANTELAMIENTO CON HERRAMIENTA MENOR Y RETIRO SIN RECUPERACIÓN, DE REJA BATIENTE DOBLE, A BASE DE PERILES METÁLICOS, DE 1.50 x 2.10m DE ALTURA. INCLUYE: MARCO DE METÁLICO, JUNTA Y ACARREO LIBRE A 50.00m, CARGA A CAMIÓN, ACARREO DEL PRIMER KILÓMETRO, SOBRECARGO EN CAMIÓN DONDE INDIQUE LA SUPERVISIÓN, MANO DE OBRA, EQUIPO Y HERRAMIENTA	PZA.	1.00		
11	DESMANTELAMIENTO CON HERRAMIENTA MENOR Y RETIRO SIN RECUPERACIÓN, DE PROTECCIÓN EMPOTRADA DE HERRERÍA, DE 3.00 x 1.20m DE ALTURA. INCLUYE: JUNTA Y ACARREO LIBRE A 50.00m, CARGA, DESCARGA, ACARREO DEL PRIMER KILÓMETRO, SOBRECARGO EN CAMIÓN DONDE INDIQUE LA SUPERVISIÓN, MANO DE OBRA, EQUIPO Y HERRAMIENTA	PZA.	2.00		
12	DESMANTELAMIENTO CON HERRAMIENTA MENOR Y RETIRO SIN RECUPERACIÓN, DE PROTECCIÓN EMPOTRADA DE HERRERÍA, DE 0.60 x 0.40m DE ALTURA. INCLUYE: JUNTA Y ACARREO LIBRE A 50.00m, CARGA, DESCARGA, ACARREO DEL PRIMER KILÓMETRO, SOBRECARGO EN CAMIÓN DONDE INDIQUE LA SUPERVISIÓN, MANO DE OBRA, EQUIPO Y HERRAMIENTA	PZA.	1.00		
13	DESMANTELAMIENTO CON HERRAMIENTA MENOR Y RETIRO SIN RECUPERACIÓN, DE PROTECCIÓN EMPOTRADA DE HERRERÍA, DE 1.10 x 1.20m DE ALTURA. INCLUYE: JUNTA Y ACARREO LIBRE A 50.00m, CARGA, DESCARGA, ACARREO DEL PRIMER KILÓMETRO, SOBRECARGO EN CAMIÓN DONDE INDIQUE LA SUPERVISIÓN, MANO DE OBRA, EQUIPO Y HERRAMIENTA	PZA.	1.00		
14	DESMANTELAMIENTO CON HERRAMIENTA MENOR Y RETIRO SIN RECUPERACIÓN, DE PROTECCIÓN EMPOTRADA DE HERRERÍA, DE 0.90 x 1.60m DE ALTURA. INCLUYE: JUNTA Y ACARREO LIBRE A 50.00m, CARGA, DESCARGA, ACARREO DEL PRIMER KILÓMETRO, SOBRECARGO EN CAMIÓN DONDE INDIQUE LA SUPERVISIÓN, MANO DE OBRA, EQUIPO Y HERRAMIENTA	PZA.	1.00		

**CATÁLOGO: "CLÍNICA MUNICIPAL DE ATENCIÓN VETERINARIA PARA PEQUEÑAS ESPECIES AVE. MONTERREY, ESQ. CALLE ALBANIA
COL. SOLIDARIDAD, VOLUNTAD Y TRABAJO"**

Referencia No. 003-PE-2021./ REV.02

No.	Descripción	U.M.	Cantidad	P.U.	Importe
15	DESMANTELAMIENTO CON HERRAMIENTA MENOR Y RETIRO SIN RECUPERACIÓN, DE PROTECCIÓN EMPOTRADA DE HERRERÍA, DE 1.50 x 1.20m DE ALTURA. INCLUYE: JUNTA Y ACARREO LIBRE A 50.00m, CARGA, DESCARGA, ACARREO DEL PRIMER KILÓMETRO, SOBREACARREO EN CAMIÓN DONDE INDIQUE LA SUPERVISIÓN, MANO DE OBRA, EQUIPO Y HERRAMIENTA	PZA.	9.00		
16	DESMANTELAMIENTO CON HERRAMIENTA MENOR Y RETIRO CON RECUPERACIÓN, DE VENTANA CORREDIZA, DE ALUMINIO, DE 3.00 x 1.20m DE ALTURA. INCLUYE: JUNTA Y ACARREO LIBRE A 50.00m, CARGA, DESCARGA, ACARREO DEL PRIMER KILÓMETRO, SOBREACARREO EN CAMIÓN DONDE INDIQUE LA SUPERVISIÓN, MANO DE OBRA, EQUIPO Y HERRAMIENTA	PZA.	2.00		
17	DESMANTELAMIENTO CON HERRAMIENTA MENOR Y RETIRO CON RECUPERACIÓN, DE VENTANA CORREDIZA, DE ALUMINIO, DE 0.60 x 0.40m DE ALTURA. INCLUYE: JUNTA Y ACARREO LIBRE A 50.00m, CARGA, DESCARGA, ACARREO DEL PRIMER KILÓMETRO, SOBREACARREO EN CAMIÓN DONDE INDIQUE LA SUPERVISIÓN, MANO DE OBRA, EQUIPO Y HERRAMIENTA	PZA.	1.00		
18	DESMANTELAMIENTO CON HERRAMIENTA MENOR Y RETIRO CON RECUPERACIÓN, DE VENTANA DE GUILLOTINA, DE ALUMINIO, DE 0.90 x 1.60m DE ALTURA. INCLUYE: JUNTA Y ACARREO LIBRE A 50.00m, CARGA, DESCARGA, ACARREO DEL PRIMER KILÓMETRO, SOBREACARREO EN CAMIÓN DONDE INDIQUE LA SUPERVISIÓN, MANO DE OBRA, EQUIPO Y HERRAMIENTA	PZA.	2.00		
19	DESMANTELAMIENTO CON HERRAMIENTA MENOR Y RETIRO CON RECUPERACIÓN, DE VENTANA CORREDIZA, DE ALUMINIO, DE 1.50 x 1.20m DE ALTURA. INCLUYE: JUNTA Y ACARREO LIBRE A 50.00m, CARGA, DESCARGA, ACARREO DEL PRIMER KILÓMETRO, SOBREACARREO EN CAMIÓN DONDE INDIQUE LA SUPERVISIÓN, MANO DE OBRA, EQUIPO Y HERRAMIENTA	PZA.	9.00		
20	DESMANTELAMIENTO CON HERRAMIENTA MENOR Y RETIRO CON RECUPERACIÓN, DE FIJO DE ALUMINIO, DE 1.20 x 1.20m DE ALTURA. INCLUYE: JUNTA Y ACARREO LIBRE A 50.00m, CARGA, DESCARGA, ACARREO DEL PRIMER KILÓMETRO, SOBREACARREO EN CAMIÓN DONDE INDIQUE LA SUPERVISIÓN, MANO DE OBRA, EQUIPO Y HERRAMIENTA	PZA.	3.00		
21	DESMANTELAMIENTO CON HERRAMIENTA MENOR Y RETIRO CON RECUPERACIÓN, DE FIJO DE ALUMINIO, DE 1.50 x 1.20m DE ALTURA. INCLUYE: JUNTA Y ACARREO LIBRE A 50.00m, CARGA, DESCARGA, ACARREO DEL PRIMER KILÓMETRO, SOBREACARREO EN CAMIÓN DONDE INDIQUE LA SUPERVISIÓN, MANO DE OBRA, EQUIPO Y HERRAMIENTA	PZA.	1.00		
22	DESMANTELAMIENTO CON HERRAMIENTA MENOR Y RETIRO CON RECUPERACIÓN, DE FIJO DE ALUMINIO, DE 1.50 x 1.06m DE ALTURA. INCLUYE: JUNTA Y ACARREO LIBRE A 50.00m, CARGA, DESCARGA, ACARREO DEL PRIMER KILÓMETRO, SOBREACARREO EN CAMIÓN DONDE INDIQUE LA SUPERVISIÓN, MANO DE OBRA, EQUIPO Y HERRAMIENTA	PZA.	1.00		

SECRETARÍA DE OBRAS PÚBLICAS
DIRECCIÓN DE ADMINISTRACIÓN DE OBRAS PÚBLICAS
SUBDIRECCIÓN DE PLANEACIÓN Y CONTRATACIÓN DE OBRAS
JEFATURA DE PRESUPUESTOS

**CATÁLOGO: "CLÍNICA MUNICIPAL DE ATENCIÓN VETERINARIA PARA PEQUEÑAS ESPECIES AVE. MONTERREY, ESQ. CALLE ALBANIA
COL. SOLIDARIDAD, VOLUNTAD Y TRABAJO"**

Referencia No. 003-PE-2021./ REV.02

No.	Descripción	U.M.	Cantidad	P.U.	Importe
23	DESMANTELAMIENTO CON HERRAMIENTA MENOR Y RETIRO SIN RECUPERACIÓN, DE MUEBLE DE BAÑO WC. INCLUYE: HERRAJES, VÁLVULA DE CIERRE RÁPIDO (TIPO "L"), MANGUERA DE CONEXIÓN (COFLEX), JUNTA Y ACARREO LIBRE A 50.00m, CARGA, DESCARGA, ACARREO DEL PRIMER KILÓMETRO, SOBREACARREO EN CAMIÓN DONDE INDIQUE LA SUPERVISIÓN, MANO DE OBRA, EQUIPO Y HERRAMIENTA	PZA.	4.00		
24	DESMANTELAMIENTO CON HERRAMIENTA MENOR Y RETIRO SIN RECUPERACIÓN, DE MUEBLE DE BAÑO LAVABO. INCLUYE: HERRAJES, VÁLVULA DE CIERRE RÁPIDO (TIPO "L"), MANGUERA DE CONEXIÓN (COFLEX), JUNTA Y ACARREO LIBRE A 50.00m, CARGA, DESCARGA, ACARREO DEL PRIMER KILÓMETRO, SOBREACARREO EN CAMIÓN DONDE INDIQUE LA SUPERVISIÓN, MANO DE OBRA, EQUIPO Y HERRAMIENTA	PZA.	5.00		
25	DESMANTELAMIENTO CON HERRAMIENTA MENOR Y RETIRO SIN RECUPERACIÓN, DE ACCESORIO PORCELÁNICO DE BAÑO, EMPOTRADO EN MURO. INCLUYE: JUNTA Y ACARREO LIBRE A 50.00m, CARGA, DESCARGA, ACARREO DEL PRIMER KILÓMETRO, SOBREACARREO EN CAMIÓN DONDE INDIQUE LA SUPERVISIÓN, MANO DE OBRA, EQUIPO Y HERRAMIENTA	PZA.	9.00		
26	DESMANTELAMIENTO CON HERRAMIENTA MENOR Y RETIRO SIN RECUPERACIÓN, DE RAMALEO DE INSTALACIÓN HIDRÁULICA. INCLUYE: TINACO, RANURADO, EXCAVACIÓN, JUNTA Y ACARREO LIBRE A 50.00m, CARGA, DESCARGA, ACARREO DEL PRIMER KILÓMETRO, SOBREACARREO EN CAMIÓN DONDE INDIQUE LA SUPERVISIÓN, MANO DE OBRA, EQUIPO Y HERRAMIENTA	SERV.	1.00		
27	DESMANTELAMIENTO CON HERRAMIENTA MENOR Y RETIRO SIN RECUPERACIÓN, DE RAMALEO DE INSTALACIÓN SANITARIA. INCLUYE: RANURADO, EXCAVACIÓN, JUNTA Y ACARREO LIBRE A 50.00m, CARGA, DESCARGA, ACARREO DEL PRIMER KILÓMETRO, SOBREACARREO EN CAMIÓN DONDE INDIQUE LA SUPERVISIÓN, MANO DE OBRA, EQUIPO Y HERRAMIENTA	SERV.	1.00		
28	DESMANTELAMIENTO CON HERRAMIENTA MENOR Y RETIRO SIN RECUPERACIÓN, DE RAMALEO DE INSTALACIÓN ELÉCTRICA. INCLUYE: DUCTERÍA, ANDAMIOS, RANURADO, JUNTA Y ACARREO LIBRE A 50.00m, CARGA, DESCARGA, ACARREO DEL PRIMER KILÓMETRO, SOBREACARREO EN CAMIÓN DONDE INDIQUE LA SUPERVISIÓN, MANO DE OBRA, EQUIPO Y HERRAMIENTA	SERV.	1.00		
29	DESMANTELAMIENTO CON HERRAMIENTA MENOR Y RETIRO SIN RECUPERACIÓN, DE ACOMETIDA ELÉCTRICA, SOBREPUESTA EN POSTE DE CONCRETO. INCLUYE: ANDAMIOS, JUNTA Y ACARREO LIBRE A 50.00m, CARGA, DESCARGA, ACARREO DEL PRIMER KILÓMETRO, SOBREACARREO EN CAMIÓN DONDE INDIQUE LA SUPERVISIÓN, MANO DE OBRA, EQUIPO Y HERRAMIENTA	PZA.	1.00		

**CATÁLOGO: "CLÍNICA MUNICIPAL DE ATENCIÓN VETERINARIA PARA PEQUEÑAS ESPECIES AVE. MONTERREY, ESQ. CALLE ALBANIA
COL. SOLIDARIDAD, VOLUNTAD Y TRABAJO"**

Referencia No. 003-PE-2021/ REV.02

No.	Descripción	U.M.	Cantidad	P.U.	Importe
30	DESMANTELAMIENTO CON HERRAMIENTA MENOR Y RETIRO SIN RECUPERACIÓN, DE EVAPORADOR Y CONDENSADOR, DE EQUIPO DE AIRE ACONDICIONADO, TIPO HIGHWALL, COLGADO EN MURO. INCLUYE: ANDAMIOS, JUNTA Y ACARREO LIBRE A 50.00m, CARGA, DESCARGA, ACARREO DEL PRIMER KILÓMETRO, SOBREACARREO EN CAMIÓN DONDE INDIQUE LA SUPERVISIÓN, MANO DE OBRA, EQUIPO Y HERRAMIENTA	PZA.	2.00		
31	DEMOLICIÓN CON HERRAMIENTA MENOR, DE APLANADO DE MORTERO CEMENTO-ARENA DAÑADO, DE CUALQUIER RESISTENCIA A LA COMPRESIÓN Y CUALQUIER ESPESOR, EN CIELOS Y MUROS INTERIORES Y EXTERIORES. INCLUYE: JUNTA Y ACARREO LIBRE A 50.00m, CARGA A CAMIÓN, ACARREO DEL PRIMER KILÓMETRO, SOBREACARREO EN CAMIÓN DONDE INDIQUE LA SUPERVISIÓN, ANDAMIOS, MANO DE OBRA, EQUIPO Y HERRAMIENTA	M2	15.00		
32	DESMANTELAMIENTO CON HERRAMIENTA MENOR Y RETIRO SIN RECUPERACIÓN, DE MURO DE TABLAROCA A DOS CARAS, A BASE DE PANELES DE YESO Y PERFILES METÁLICOS GALVANIZADOS. INCLUYE: ANDAMIOS, JUNTA Y ACARREO LIBRE A 50.00m, CARGA, DESCARGA, ACARREO DEL PRIMER KILÓMETRO, SOBREACARREO EN CAMIÓN DONDE INDIQUE LA SUPERVISIÓN, MANO DE OBRA, EQUIPO Y HERRAMIENTA	M2	13.38		
33	DESMANTELAMIENTO CON HERRAMIENTA MENOR Y RETIRO SIN RECUPERACIÓN, DE MURO DE MADERA A DOS CARAS. INCLUYE: ANDAMIOS, JUNTA Y ACARREO LIBRE A 50.00m, CARGA, DESCARGA, ACARREO DEL PRIMER KILÓMETRO, SOBREACARREO EN CAMIÓN DONDE INDIQUE LA SUPERVISIÓN, MANO DE OBRA, EQUIPO Y HERRAMIENTA	M2	43.02		
34	DEMOLICIÓN CON HERRAMIENTA MENOR, DE ACABADO CERÁMICO, DE CUALQUIER RESISTENCIA A LA COMPRESIÓN Y CUALQUIER ESPESOR, EN MUROS INTERIORES. INCLUYE: JUNTA Y ACARREO LIBRE A 50.00m, CARGA A CAMIÓN, ACARREO DEL PRIMER KILÓMETRO, SOBREACARREO EN CAMIÓN DONDE INDIQUE LA SUPERVISIÓN, MANO DE OBRA, EQUIPO Y HERRAMIENTA	M2	8.20		
35	DEMOLICIÓN CON HERRAMIENTA MENOR, DE ACABADO CERÁMICO, DE CUALQUIER RESISTENCIA A LA COMPRESIÓN Y CUALQUIER ESPESOR, EN PISOS INTERIORES Y EXTERIORES. INCLUYE: JUNTA Y ACARREO LIBRE A 50.00m, CARGA A CAMIÓN, ACARREO DEL PRIMER KILÓMETRO, SOBREACARREO EN CAMIÓN DONDE INDIQUE LA SUPERVISIÓN, MANO DE OBRA, EQUIPO Y HERRAMIENTA	M2	192.44		
36	DEMOLICIÓN CON HERRAMIENTA MENOR, DE MURO DE MAMPOSTERÍA, DE CUALQUIER RESISTENCIA A LA COMPRESIÓN Y CUALQUIER DIMENSIÓN. INCLUYE: JUNTA Y ACARREO LIBRE A 50.00m, CARGA A CAMIÓN, MANO DE OBRA, EQUIPO Y HERRAMIENTA	M3	0.46		
II	CARGA Y ACARREO				
37	CARGA Y DESCARGA DE MATERIAL PRODUCTO DE DEMOLICIÓN Y ACARREO DEL PRIMER KILÓMETRO CON HERRAMIENTA MENOR Y CAMIÓN. INCLUYE: MANO DE OBRA, EQUIPO Y HERRAMIENTA	M3	0.46		
38	SOBREACARREO DE MATERIAL PRODUCTO DE DEMOLICIÓN DONDE INDIQUE LA SUPERVISIÓN	M3-KM	3.12		

SECRETARÍA DE OBRAS PÚBLICAS
DIRECCIÓN DE ADMINISTRACIÓN DE OBRAS PÚBLICAS
SUBDIRECCIÓN DE PLANEACIÓN Y CONTRATACIÓN DE OBRAS
JEFATURA DE PRESUPUESTOS

**CATÁLOGO: "CLÍNICA MUNICIPAL DE ATENCIÓN VETERINARIA PARA PEQUEÑAS ESPECIES AVE. MONTERREY, ESQ. CALLE ALBANIA
COL. SOLIDARIDAD, VOLUNTAD Y TRABAJO"**

Referencia No. 003-PE-2021./ REV.02

No.	Descripción	U.M.	Cantidad	P.U.	Importe
III	CONSTRUCCIÓN				
39	MURO DE BLOCK PESADO DE CONCRETO DE 0.15 x 0.20 x 0.40m, JUNTEADO CON MORTERO CEM-ARE PROP. 1:4. INCLUYE: HABILITADO, ANDAMIOS, MATERIAL, MANO DE OBRA, EQUIPO Y HERRAMIENTA	M2	121.61		
40	CASTILLO DE CONCRETO $f_c=200\text{Kg/cm}^2$, DE 0.15 x 0.20m, ARMADO CON 4Vs #3 Y ESTRIBOS Vs #2 @ 0.20m. INCLUYE: DEMOLICIÓN PARA ANCLAR AL PISO EXISTENTE, HABILITADO, ANDAMIOS, ARMADO, CIMBRA, COLADO, VIBRADO, DESCIMBRADO, MATERIAL, MANO DE OBRA, EQUIPO Y HERRAMIENTA	M	59.40		
41	CADENA DE CONCRETO $f_c=200\text{Kg/cm}^2$, DE 0.15 x 0.20m, ARMADA CON 4Vs #3 Y ESTRIBOS Vs #2 @ 0.20m. INCLUYE: DEMOLICIÓN PARA ANCLAR AL MURO EXISTENTE, HABILITADO, ANDAMIOS, ARMADO, CIMBRA, COLADO, VIBRADO, DESCIMBRADO, MATERIAL, MANO DE OBRA, EQUIPO Y HERRAMIENTA	M	31.73		
42	SOBREPISO DE CONCRETO $f_c=150\text{Kg/cm}^2$, DE 0.04m DE ESPESOR PROMEDIO, ACABADO SEMIPULIDO CON FLOTA, REFORZADO CON MALLA ELECTROSOLDADA 6 x 6/10-10, EN ÁREAS EN GENERAL Y PARA ENCAUSAR EL AGUA HACIA LAS COLADERAS. INCLUYE: APLICACIÓN PREVIA DE MATERIAL FESTERBOND O SIMILAR; HABILITADO, ARMADO, NIVELADO, COLADO, CURADO, MATERIAL, MANO DE OBRA, EQUIPO Y HERRAMIENTA	M2	188.22		
43	MURO DE BLOCK PESADO DE CONCRETO DE 0.10 x 0.20 x 0.40m, JUNTEADO CON MORTERO CEM-ARE PROP. 1:4. INCLUYE: HABILITADO, MATERIAL, MANO DE OBRA, EQUIPO Y HERRAMIENTA	M2	0.50		
44	LOSA MACIZA DE CONCRETO $f_c=150\text{Kg/cm}^2$ DE 3" DE ESPESOR, ARMADA CON MALLA ELECTROSOLDADA 6 x 6/10-10, ACABADO SEMIPULIDO CON FLOTA. INCLUYE: CIMBRADO, ARMADO, COLADO, VIBRADO, CURADO, DESCIMBRADO, MATERIAL, MANO DE OBRA, EQUIPO Y HERRAMIENTA	M2	1.26		
45	POYO DE CONCRETO $f_c=150\text{Kg/cm}^2$, DE 0.08m DE ESPESOR, REFORZADO CON MALLA ELECTROSOLDADA 6 x 6/10-10, MARCA ARMEX O SIMILAR; ACABADO SEMIPULIDO CON FLOTA. INCLUYE: TRAZO, ALINEADO, NIVELADO, HABILITADO, CIMBRA, ARMADO, COLADO, VIBRADO, CURADO, DESCIMBRADO, MATERIAL, MANO DE OBRA, EQUIPO Y HERRAMIENTA	M2	2.81		
46	APLANADO CON MORTERO CEM-ARE PROP. 1:4, ACABADO PLANEADO FINO. INCLUYE: HABILITADO, ANDAMIOS, MATERIAL, MANO DE OBRA, EQUIPO Y HERRAMIENTA	M2	267.41		
47	PERFILADO DE ARISTAS EN VANOS DE PUERTAS Y VENTANAS, CON MORTERO CEM-ARE PROP. 1:4, ACABADO PLANEADO FINO. INCLUYE: HABILITADO, ANDAMIOS, MATERIAL, MANO DE OBRA, EQUIPO Y HERRAMIENTA	M	93.44		

**CATÁLOGO: "CLÍNICA MUNICIPAL DE ATENCIÓN VETERINARIA PARA PEQUEÑAS ESPECIES AVE. MONTERREY, ESQ. CALLE ALBANIA
COL. SOLIDARIDAD, VOLUNTAD Y TRABAJO"**

Referencia No. 003-PE-2021./ REV.02

No.	Descripción	U.M.	Cantidad	P.U.	Importe
48	SUMINISTRO Y COLOCACIÓN DE CONCRETO $f_c=100\text{Kg/cm}^2$, PARA ENTORTADO EN LOSA DE AZOTEA, CON AGREGADO GRUESO A BASE DE TOBA, ACABADO SEMIPULIDO CON FLOTA, CON PENDIENTE MÍNIMA DE 3% HACIA LAS BAJANTES PLUVIALES. INCLUYE: APLICACIÓN PREVIA DE MATERIAL FESTERBOND O SIMILAR; HABILITADO, ANDAMIOS, COLADO, CURADO, MATERIAL, MANO DE OBRA, EQUIPO Y HERRAMIENTA	M2	245.55		
49	CHAFLÁN DE 0.10 x 0.10m, A BASE DE MORTERO CEM-ARE PROP. 1:4, ACABADO PLANEADO FINO. INCLUYE: HABILITADO, ANDAMIOS, MATERIAL, MANO DE OBRA, EQUIPO Y HERRAMIENTA	M	77.40		
50	SUMINISTRO Y APLICACIÓN DE IMPERMEABILIZANTE EN FRÍO, MARCA THERMOTEX O SIMILAR; A BASE DE UNA CAPA DE SELLADOR PRIMARIO, UNA CAPA DE IMPERMEABILIZANTE, UNA CAPA DE MEMBRANA DE REFUERZO Y UNA CAPA DE IMPERMEABILIZANTE, APLICADO EN FORMA MANUAL POR MEDIO DE CEPILLO DE XTLE Y BROCHA. INCLUYE: RETIRO CON HERRAMIENTA MENOR DE IMPERMEABILIZACIÓN EXISTENTE; DEMOLICIÓN CON HERRAMIENTA MENOR DE ENTORTADO, DE CUALQUIER RESISTENCIA A LA COMPRESIÓN Y CUALQUIER ESPESOR, DONDE SE REQUIERA; LIMPIEZA DE LA SUPERFICIE MEDIANTE BARRIDO MANUAL; CALAFATEADO DE GRIETAS CON CEMENTO PLÁSTICO, MARCA THERMOTEX O SIMILAR; HABILITADO, ANDAMIOS, MATERIAL, MANO DE OBRA, EQUIPO Y HERRAMIENTA	M2	275.40		
51	SUMINISTRO Y COLOCACIÓN DE PLAFÓN DE TABLAROCA, A UNA CARA, A BASE DE CANAL Y POSTES METÁLICOS GALVANIZADOS Y PÁNELES DE 1/2" DE ESPESOR. INCLUYE: SUSPENSIÓN COLGANTEADA CON ALAMBRE GALVANIZADO, CALIBRE 14; HABILITADO, ANDAMIOS, TRAZO, CORTES, RESANES, CALAFATEADO, CINTA, SELLADO, ALINEADO, NIVELADO, PLOMEADO, SISTEMA DE FIJACIÓN, MATERIAL, MANO DE OBRA, EQUIPO Y HERRAMIENTA	M2	188.69		
52	REGISTRO SANITARIO DE 0.50 x 0.50 x 0.50m EN PAÑOS INTERIORES CON BLOCK PESADO DE CONCRETO DE 0.10 x 0.20 x 0.40m, JUNTEADO Y APLANADO CON MORTERO CEM-ARE PROP. 1:4, ACABADO PLANEADO FINO. INCLUYE: EXCAVACIÓN CON HERRAMIENTA MENOR, EN CUALQUIER TIPO DE TERRENO Y A CUALQUIER PROFUNDIDAD, EN SECO O HÚMEDO; TAPA DE CONCRETO $f_c=150\text{Kg/cm}^2$, DE 0.60 x 0.60 x 0.08m DE ESPESOR, ARMADA CON MALLA ELECTROSOLDADA 6 x 6/10-10, CON ACABADO IGUAL AL PISO CIRCUNDANTE, PLANTILLA Y "MEDIAS CAÑAS" CON MORTERO CEM-ARE PROP. 1:4, HABILITADO, CIMBRA, ARMADO, COLADO, VIBRADO, CURADO, DESCIMBRADO, MATERIAL, MANO DE OBRA, EQUIPO Y HERRAMIENTA	PZA.	1.00		

SECRETARÍA DE OBRAS PUBLICAS
DIRECCIÓN DE ADMINISTRACIÓN DE OBRAS PÚBLICAS
SUBDIRECCION DE PLANEACIÓN Y CONTRATACIÓN DE OBRAS
JEFATURA DE PRESUPUESTOS

**CATÁLOGO: "CLÍNICA MUNICIPAL DE ATENCIÓN VETERINARIA PARA PEQUEÑAS ESPECIES AVE. MONTERREY, ESQ. CALLE ALBANIA
COL. SOLIDARIDAD, VOLUNTAD Y TRABAJO"**

Referencia No. 003-PE-2021./ REV.02

No.	Descripción	U.M.	Cantidad	P.U.	Importe
53	REGISTRO SANITARIO DE 0.60 x 0.60 x 0.85m EN PAÑOS INTERIORES CON BLOCK PESADO DE CONCRETO DE 0.10 x 0.20 x 0.40m, JUNTEADO Y APLANADO CON MORTERO CEM-ARE PROP. 1:4, ACABADO PLANEADO FINO. INCLUYE: EXCAVACIÓN CON HERRAMIENTA MENOR, EN CUALQUIER TIPO DE TERRENO Y A CUALQUIER PROFUNDIDAD, EN SECO O HÚMEDO; TAPA DE CONCRETO $f_c=150\text{Kg/cm}^2$, DE 0.70 x 0.70 x 0.08m DE ESPESOR, ARMADA CON MALLA ELECTROSOLDADA 6 x 6/10-10, CON ACABADO IGUAL AL PISO CIRCUNDANTE, PLANTILLA Y "MEDIAS CAÑAS" CON MORTERO CEM-ARE PROP. 1:4, HABILITADO, CIMBRA, ARMADO, COLADO, VIBRADO, CURADO, DESCIMBRADO, MATERIAL, MANO DE OBRA, EQUIPO Y HERRAMIENTA	PZA.	1.00		
54	REGISTRO SANITARIO DE 0.70 x 0.70 x 1.07m EN PAÑOS INTERIORES CON BLOCK PESADO DE CONCRETO DE 0.15 x 0.20 x 0.40m, JUNTEADO Y APLANADO CON MORTERO CEM-ARE PROP. 1:4, ACABADO PLANEADO FINO. INCLUYE: EXCAVACIÓN CON HERRAMIENTA MENOR, EN CUALQUIER TIPO DE TERRENO Y A CUALQUIER PROFUNDIDAD, EN SECO O HÚMEDO; TAPA DE CONCRETO $f_c=200\text{Kg/cm}^2$, DE 0.80 x 0.80 x 0.10m DE ESPESOR, ARMADA CON Vs #3 @ 0.15m EN AMBOS SENTIDOS, CON ACABADO IGUAL AL PISO CIRCUNDANTE, PLANTILLA Y "MEDIAS CAÑAS" CON MORTERO CEM-ARE PROP. 1:4, HABILITADO, CIMBRA, ARMADO, COLADO, VIBRADO, CURADO, DESCIMBRADO, MATERIAL, MANO DE OBRA, EQUIPO Y HERRAMIENTA	PZA.	1.00		
55	REGISTRO SANITARIO DE 1.00 x 1.00 x 1.44m EN PAÑOS INTERIORES CON BLOCK PESADO DE CONCRETO DE 0.15 x 0.20 x 0.40m, JUNTEADO Y APLANADO CON MORTERO CEM-ARE PROP. 1:4, ACABADO PLANEADO FINO. INCLUYE: EXCAVACIÓN CON HERRAMIENTA MENOR, EN CUALQUIER TIPO DE TERRENO Y A CUALQUIER PROFUNDIDAD, EN SECO O HÚMEDO; TAPA DE CONCRETO $f_c=200\text{Kg/cm}^2$, DE 1.10 x 1.10 x 0.10m DE ESPESOR, ARMADA CON Vs #3 @ 0.15m EN AMBOS SENTIDOS, CON ACABADO IGUAL AL PISO CIRCUNDANTE, PLANTILLA Y "MEDIAS CAÑAS" CON MORTERO CEM-ARE PROP. 1:4, HABILITADO, CIMBRA, ARMADO, COLADO, VIBRADO, CURADO, DESCIMBRADO, MATERIAL, MANO DE OBRA, EQUIPO Y HERRAMIENTA	PZA.	1.00		
56	REGISTRO SANITARIO DE 1.00 x 1.00 x 1.71m EN PAÑOS INTERIORES CON BLOCK PESADO DE CONCRETO DE 0.15 x 0.20 x 0.40m, JUNTEADO Y APLANADO CON MORTERO CEM-ARE PROP. 1:4, ACABADO PLANEADO FINO. INCLUYE: EXCAVACIÓN CON HERRAMIENTA MENOR, EN CUALQUIER TIPO DE TERRENO Y A CUALQUIER PROFUNDIDAD, EN SECO O HÚMEDO; TAPA DE CONCRETO $f_c=200\text{Kg/cm}^2$, DE 1.10 x 1.10 x 0.10m DE ESPESOR, ARMADA CON Vs #3 @ 0.15m EN AMBOS SENTIDOS, CON ACABADO IGUAL AL PISO CIRCUNDANTE, PLANTILLA Y "MEDIAS CAÑAS" CON MORTERO CEM-ARE PROP. 1:4, HABILITADO, CIMBRA, ARMADO, COLADO, VIBRADO, CURADO, DESCIMBRADO, MATERIAL, MANO DE OBRA, EQUIPO Y HERRAMIENTA	PZA.	1.00		

IV INSTALACIÓN HIDRO-SANITARIA

SECRETARÍA DE OBRAS PÚBLICAS
DIRECCIÓN DE ADMINISTRACIÓN DE OBRAS PÚBLICAS
SUBDIRECCIÓN DE PLANEACIÓN Y CONTRATACIÓN DE OBRAS
JEFATURA DE PRESUPUESTOS

**CATÁLOGO: "CLÍNICA MUNICIPAL DE ATENCIÓN VETERINARIA PARA PEQUEÑAS ESPECIES AVE. MONTERREY, ESQ. CALLE ALBANIA
COL. SOLIDARIDAD, VOLUNTAD Y TRABAJO"**

Referencia No. 003-PE-2021./ REV.02

No.	Descripción	U.M.	Cantidad	P.U.	Importe
57	SALIDA HIDRÁULICA CON TUBO DE CPVC, DE NORMA, DE ½" Ø. INCLUYE: HABILITADO, TRAZO, RANURADO, RESANES, CONEXIÓN, PRUEBAS, MATERIAL, MANO DE OBRA, EQUIPO Y HERRAMIENTA	SAL.	7.00		
58	SALIDA HIDRÁULICA CON TUBO DE CPVC, DE NORMA, DE ¾" Ø. INCLUYE: HABILITADO, TRAZO, RANURADO, RESANES, CONEXIÓN, PRUEBAS, MATERIAL, MANO DE OBRA, EQUIPO Y HERRAMIENTA	SAL.	2.00		
59	SUMINISTRO Y COLOCACIÓN DE TUBO DE CPVC, DE NORMA, DE ½" Ø. INCLUYE: HABILITADO, TRAZO, RANURADO, RESANES, CONEXIÓN, PRUEBAS, MATERIAL, MANO DE OBRA, EQUIPO Y HERRAMIENTA	M	39.41		
60	SUMINISTRO Y COLOCACIÓN DE TUBO DE CPVC, DE NORMA, DE ¾" Ø. INCLUYE: HABILITADO, TRAZO, RANURADO, RESANES, CONEXIÓN, PRUEBAS, MATERIAL, MANO DE OBRA, EQUIPO Y HERRAMIENTA	M	27.26		
61	SALIDA SANITARIA CON TUBO DE PVC SANITARIO DE NORMA DE 2" Ø. INCLUYE: HABILITADO, RANURADO, RESANES, CONEXIÓN, PRUEBAS, MATERIAL, MANO DE OBRA, EQUIPO Y HERRAMIENTA	SAL.	5.00		
62	SALIDA SANITARIA CON TUBO DE PVC SANITARIO DE NORMA DE 4" Ø. INCLUYE: HABILITADO, RANURADO, RESANES, CONEXIÓN, PRUEBAS, MATERIAL, MANO DE OBRA, EQUIPO Y HERRAMIENTA	SAL.	1.00		
63	SUMINISTRO Y COLOCACIÓN DE TUBO PVC SANITARIO DE NORMA DE 2" Ø. INCLUYE: HABILITADO, TRAZO, RANURADO, RESANES, CONEXIÓN, PRUEBAS, MATERIAL, MANO DE OBRA, EQUIPO Y HERRAMIENTA	M	16.82		
64	SUMINISTRO Y COLOCACIÓN DE TUBO PVC SANITARIO DE NORMA DE 4" Ø. INCLUYE: HABILITADO, TRAZO, RANURADO, RESANES, CONEXIÓN, PRUEBAS, MATERIAL, MANO DE OBRA, EQUIPO Y HERRAMIENTA	M	56.12		
65	SUMINISTRO Y COLOCACIÓN DE VÁLVULA CHECK DE ½" Ø, DE RESORTE, SOLDABLE, MARCA URREA O SIMILAR; EN ALIMENTACIÓN HIDRÁULICA Y TINACO. INCLUYE: HABILITADO, HERRAJES, CONEXIÓN, PRUEBAS, MATERIAL, MANO DE OBRA, EQUIPO Y HERRAMIENTA	PZA.	1.00		
66	SUMINISTRO Y COLOCACIÓN DE VÁLVULA DE GLOBO, CEMENTABLE, DE PVC, DE ½" Ø. INCLUYE: HABILITADO, CONEXIÓN, PRUEBAS, MATERIAL, MANO DE OBRA, EQUIPO Y HERRAMIENTA	PZA.	2.00		
67	SUMINISTRO Y COLOCACIÓN DE VÁLVULA DE GLOBO, CEMENTABLE, DE PVC, DE ¾" Ø, EN BAJADA HIDRÁULICA. INCLUYE: HABILITADO, CONEXIÓN, PRUEBAS, MATERIAL, MANO DE OBRA, EQUIPO Y HERRAMIENTA	PZA.	2.00		
68	SUMINISTRO Y COLOCACIÓN DE COLADERA PARA PISO, UNA BOCA, CON CONTRA Y REJILLA REDONDA, CON SELLO HIDRÁULICO, CON CONEXIÓN ROSCADA PARA TUBO DE 2-4" Ø, MARCA ROTOPLAS O SIMILAR. INCLUYE: HABILITADO, RANURADO, CONEXIÓN, PRUEBAS, RESANES O REPOSICIÓN DE CONCRETO CON RESISTENCIA Y ACABADO IGUAL AL EXISTENTE, MATERIAL, MANO DE OBRA, EQUIPO Y HERRAMIENTA	PZA.	2.00		
69	SUMINISTRO Y COLOCACIÓN DE LLAVE JARDINERA, DE PVC, DE ½" Ø. INCLUYE: HABILITADO, MATERIAL, MANO DE OBRA, EQUIPO Y HERRAMIENTA	PZA.	3.00		

SECRETARÍA DE OBRAS PÚBLICAS
DIRECCIÓN DE ADMINISTRACIÓN DE OBRAS PÚBLICAS
SUBDIRECCIÓN DE PLANEACIÓN Y CONTRATACIÓN DE OBRAS
JEFATURA DE PRESUPUESTOS

**CATÁLOGO: "CLÍNICA MUNICIPAL DE ATENCIÓN VETERINARIA PARA PEQUEÑAS ESPECIES AVE. MONTERREY, ESQ. CALLE ALBANIA
COL. SOLIDARIDAD, VOLUNTAD Y TRABAJO"**

Referencia No. 003-PE-2021./ REV.02

No.	Descripción	U.M.	Cantidad	P.U.	Importe
70	SUMINISTRO Y COLOCACIÓN DE TINACO TRICAPA, DE 1,100Lts, MARCA ROTOPLAS O SIMILAR; EN AZOTEA. INCLUYE: HABILITADO, ANDAMIOS, CONEXIÓN, PRUEBAS, MATERIAL, MANO DE OBRA, EQUIPO Y HERRAMIENTA	PZA.	1.00		
V	ACABADOS				
71	SUMINISTRO Y COLOCACIÓN DE LAMBRÍN, MODELO TEMPO CREMA, COLOR BEIGE, DE 0.25 x 0.40m, PRIMERA CALIDAD, MARCA INTERCERAMIC O SIMILAR; ASENTADO CON ADHESIVO, MARCA INTERCERAMIC O SIMILAR Y EMBOQUILLADO CON BOQUILLA ANTIHONGO SIN ARENA, MARCA INTERCERAMIC O SIMILAR; COLOCADO HORIZONTALMENTE, DE 1.75m DE ALTURA, A PARTIR DEL NPT. INCLUYE: HABILITADO, TRAZO, ALINEADO, CORTES, ANDAMIOS, MATERIAL, MANO DE OBRA, EQUIPO Y HERRAMIENTA	M2	95.70		
72	SUMINISTRO Y COLOCACIÓN DE PISO, MODELO WHELLHOUSE BREECH, COLOR GRIS, DE 0.40 x 0.40m, PRIMERA CALIDAD, MARCA INTERCERAMIC O SIMILAR; ASENTADO CON ADHESIVO, MARCA INTERCERAMIC O SIMILAR Y EMBOQUILLADO CON BOQUILLA ANTIHONGO SIN ARENA, MARCA INTERCERAMIC O SIMILAR. INCLUYE: HABILITADO, TRAZO, ALINEADO, CORTES, MATERIAL, MANO DE OBRA, EQUIPO Y HERRAMIENTA	M2	192.32		
73	SUMINISTRO Y COLOCACIÓN DE ZOCLO, DE 0.10m DE ALTURA, A BASE DE PISO, MODELO WHELLHOUSE BREECH, COLOR GRIS, DE 0.40 x 0.40m, PRIMERA CALIDAD, MARCA INTERCERAMIC O SIMILAR; ASENTADO CON ADHESIVO, MARCA INTERCERAMIC O SIMILAR Y EMBOQUILLADO CON BOQUILLA ANTIHONGO SIN ARENA, MARCA INTERCERAMIC O SIMILAR. INCLUYE: HABILITADO, TRAZO, ALINEADO, CORTES, MATERIAL, MANO DE OBRA, EQUIPO Y HERRAMIENTA	M	135.74		
74	SUMINISTRO Y COLOCACIÓN A HUESO, DE PISO RECINTO VOLCÁNICO, DE 0.30 x 0.30m, POR ½" DE ESPESOR, COLOR GRIS, ACABADO DE PORO CERRADO, ASENTADO CON MORTERO CEM-ARE PROP. 1:4. INCLUYE: PREPARACIÓN DE LA SUPERFICIE, HABILITADO, TRAZO, ALINEADO, CORTES, MATERIAL, MANO DE OBRA, EQUIPO Y HERAMIENTA	M2	10.83		
75	SUMINISTRO Y APLICACIÓN DE PINTURA VINÍLICA PARA EXTERIORES E INTERIORES, APLICADA A DOS CAPAS; COLOR BLANCO, ACABADO MATE, LÍNEA VINIMEX, MARCA COMEX O SIMILAR; EN CIELOS, SOBRE SUPERFICIE UNIFORME Y LIBRE DE MEZCLA. INCLUYE: PREPARACIÓN DE LA SUPERFICIE CONSISTENTE EN LIMPIEZA DEL ÁREA A APLICAR, SUMINISTRO Y APLICACIÓN DE DOS CAPAS DE SELLADOR PRIMARIO CON COLOR INTEGRADO, MARCA COMEX O SIMILAR; RESANES, ANDAMIOS, MATERIAL, MANO DE OBRA, EQUIPO Y HERRAMIENTA	M2	188.69		

CATÁLOGO: "CLÍNICA MUNICIPAL DE ATENCIÓN VETERINARIA PARA PEQUEÑAS ESPECIES AVE. MONTERREY, ESQ. CALLE ALBANIA COL. SOLIDARIDAD, VOLUNTAD Y TRABAJO"

Referencia No. 003-PE-2021/ REV.02

No.	Descripción	U.M.	Cantidad	P.U.	Importe
76	SUMINISTRO Y APLICACIÓN DE PINTURA VINÍLICA PARA EXTERIORES E INTERIORES, APLICADA A DOS CAPAS; COLOR A DESIGNAR, ACABADO MATE, LÍNEA VINIMEX, MARCA COMEX O SIMILAR; EN MUROS INTERIORES Y EXTERIORES, SOBRE SUPERFICIE UNIFORME Y LIBRE DE MEZCLA. INCLUYE: PREPARACIÓN DE LA SUPERFICIE CONSISTENTE EN LIMPIEZA DEL ÁREA A APLICAR, SUMINISTRO Y APLICACIÓN DE DOS CAPAS DE SELLADOR PRIMARIO CON COLOR INTEGRADO, MARCA COMEX O SIMILAR; RESANES, ANDAMIOS, MATERIAL, MANO DE OBRA, EQUIPO Y HERRAMIENTA	M2	1,068.84		
77	MANTENIMIENTO DE BARANDAL EN ACCESO PRINCIPAL, A BASE DE PERFILES TUBULARES DE 3" Ø, QUE CONSTA DE DOS APOYOS VERTICALES DE 0.90m DE ALTURA Y DOS TRAVESAÑOS DE 4.09m DE LONGITUD CADA UNO. INCLUYE: RASQUETEADO, LIMPIEZA MECÁNICA CON CARDA, LIJADO, TERMINADO CON DOS CAPAS DE PRIMARIO ESTRUCTURAL, MARCA COMEX O SIMILAR, Y DOS CAPAS DE PINTURA ESMALTE ALQUIDÁLICO 100, ACABADO BRILLANTE, COLOR BLANCO, MARCA COMEX O SIMILAR; HABILITADO, MATERIAL, MANO DE OBRA, EQUIPO Y HERRAMIENTA	PZA.	2.00		
VI	PUERTAS Y VENTANAS				
78	SUMINISTRO Y COLOCACIÓN DE PUERTA, BATIENTE, LISA EN AMBAS CARAS, COLOR BLANCO, MARCA MULTYPANEL O SIMILAR; PARA CUBRIR UN VANO DE 0.76 x 1.93m DE ALTURA. INCLUYE: MARCO METÁLICO ACABADO CON DOS CAPAS DE PINTURA DE ESMALTE ALQUIDÁLICO, COLOR BLANCO, MARCA COMEX O SIMILAR; CHAPA DE ENTRADA, MODELO BRANDY WINE, ACABADO CROMO MATE, MARCA PHILLIPS ASSA ABLOY O SIMILAR; HABILITADO, BISAGRAS, AJUSTES, ALINEADO, NIVELADO, PLOMEADO, PRUEBAS, SELLADO PERIMETRAL CON SILICÓN TRANSPARENTE ANTIHONGO, MATERIAL, MANO DE OBRA, EQUIPO Y HERRAMIENTA	PZA.	1.00		
79	SUMINISTRO Y COLOCACIÓN DE PUERTA, BATIENTE, LISA EN AMBAS CARAS, COLOR BLANCO, MARCA MULTYPANEL O SIMILAR; PARA CUBRIR UN VANO DE 1.00 x 2.10m DE ALTURA. INCLUYE: MARCO METÁLICO ACABADO CON DOS CAPAS DE PINTURA DE ESMALTE ALQUIDÁLICO, COLOR BLANCO, MARCA COMEX O SIMILAR; CHAPA DE ENTRADA, MODELO BRANDY WINE, ACABADO CROMO MATE, MARCA PHILLIPS ASSA ABLOY O SIMILAR; HABILITADO, BISAGRAS, AJUSTES, ALINEADO, NIVELADO, PLOMEADO, PRUEBAS, SELLADO PERIMETRAL CON SILICÓN TRANSPARENTE ANTIHONGO, MATERIAL, MANO DE OBRA, EQUIPO Y HERRAMIENTA	PZA.	2.00		

SECRETARÍA DE OBRAS PÚBLICAS
DIRECCIÓN DE ADMINISTRACIÓN DE OBRAS PÚBLICAS
SUBDIRECCIÓN DE PLANEACIÓN Y CONTRATACIÓN DE OBRAS
JEFATURA DE PRESUPUESTOS

**CATÁLOGO: "CLÍNICA MUNICIPAL DE ATENCIÓN VETERINARIA PARA PEQUEÑAS ESPECIES AVE. MONTERREY, ESQ. CALLE ALBANIA
COL. SOLIDARIDAD, VOLUNTAD Y TRABAJO"**

Referencia No. 003-PE-2021./ REV.02

No.	Descripción	U.M.	Cantidad	P.U.	Importe
80	SUMINISTRO Y COLOCACIÓN DE PUERTA BATIENTE, DE ALUMINIO ANODIZADO, COLOR NATURAL, CON MARCO PERIMETRAL DE 3", PARA CUBRIR UN VANO DE 1.00 x 2.10m DE ALTURA. INCLUYE: UNA CHAPA DE PALETA O GANCHO, MODELO 1124, COLOR NATURAL, MARCA HERRALUM O SIMILAR; DOS PIVOTES DESCENTRADOS, COLOR NATURAL, MARCA TECNO O SIMILAR; SUMINISTRO Y COLOCACIÓN DE UN CIERRAPUERTA AÉREO, COLOR NATURAL, MODELO 1402, MARCA PHILLIPS ASSA ABLOY O SIMILAR; HERRAJES, HABILITADO, ALINEADO, NIVELADO, PLOMEADO, PRUEBAS, SELLADO PERIMETRAL CON SILICÓN TRANSPARENTE ANTIHONGO, MATERIAL, MANO DE OBRA, EQUIPO Y HERRAMIENTA	PZA.	6.00		
81	SUMINISTRO Y COLOCACIÓN DE PUERTA BATIENTE, DE ALUMINIO ANODIZADO, COLOR NATURAL, CON MARCO PERIMETRAL DE 3", PARA CUBRIR UN VANO DE 1.10 x 2.10m DE ALTURA. INCLUYE: UNA CHAPA DE PALETA O GANCHO, MODELO 1124, COLOR NATURAL, MARCA HERRALUM O SIMILAR; DOS PIVOTES DESCENTRADOS, COLOR NATURAL, MARCA TECNO O SIMILAR; SUMINISTRO Y COLOCACIÓN DE UN CIERRAPUERTA AÉREO, COLOR NATURAL, MODELO 1402, MARCA PHILLIPS ASSA ABLOY O SIMILAR; HERRAJES, HABILITADO, ALINEADO, NIVELADO, PLOMEADO, PRUEBAS, SELLADO PERIMETRAL CON SILICÓN TRANSPARENTE ANTIHONGO, MATERIAL, MANO DE OBRA, EQUIPO Y HERRAMIENTA	PZA.	1.00		
82	SUMINISTRO Y COLOCACIÓN DE PUERTA BATIENTE, DOBLE, DE ALUMINIO ANODIZADO, COLOR NATURAL, CON MARCO PERIMETRAL DE 3", PARA CUBRIR UN VANO DE 1.50 x 2.10m DE ALTURA. INCLUYE: UNA CHAPA DE PALETA O GANCHO, MODELO 1124, COLOR NATURAL, MARCA HERRALUM O SIMILAR; CUATRO PIVOTES DESCENTRADOS, COLOR NATURAL, MARCA TECNO O SIMILAR; UN PASADOR DE MAROMA, COLOR NATURAL, MARCA DUBLÍN O SIMILAR; SUMINISTRO Y COLOCACIÓN DE DOS CIERRAPUERTA AÉREO, COLOR NATURAL, MODELO 1402, MARCA PHILLIPS ASSA ABLOY O SIMILAR; HERRAJES, HABILITADO, ALINEADO, NIVELADO, PLOMEADO, PRUEBAS, SELLADO PERIMETRAL CON SILICÓN TRANSPARENTE ANTIHONGO, MATERIAL, MANO DE OBRA, EQUIPO Y HERRAMIENTA	PZA.	1.00		
83	SUMINISTRO Y COLOCACIÓN DE PUERTA BATIENTE, DOBLE, DE ALUMINIO ANODIZADO, COLOR NATURAL, CON MARCO PERIMETRAL DE 3", PARA CUBRIR UN VANO DE 1.56 x 2.10m DE ALTURA. INCLUYE: UNA CHAPA DE PALETA O GANCHO, MODELO 1124, COLOR NATURAL, MARCA HERRALUM O SIMILAR; CUATRO PIVOTES DESCENTRADOS, COLOR NATURAL, MARCA TECNO O SIMILAR; UN PASADOR DE MAROMA, COLOR NATURAL, MARCA DUBLÍN O SIMILAR; SUMINISTRO Y COLOCACIÓN DE DOS CIERRAPUERTA AÉREO, COLOR NATURAL, MODELO 1402, MARCA PHILLIPS ASSA ABLOY O SIMILAR; HERRAJES, HABILITADO, ALINEADO, NIVELADO, PLOMEADO, PRUEBAS, SELLADO PERIMETRAL CON SILICÓN TRANSPARENTE ANTIHONGO, MATERIAL, MANO DE OBRA, EQUIPO Y HERRAMIENTA	PZA.	1.00		

**CATÁLOGO: "CLÍNICA MUNICIPAL DE ATENCIÓN VETERINARIA PARA PEQUEÑAS ESPECIES AVE. MONTERREY, ESQ. CALLE ALBANIA
COL. SOLIDARIDAD, VOLUNTAD Y TRABAJO"**

Referencia No. 003-PE-2021/ REV.02

No.	Descripción	U.M.	Cantidad	P.U.	Importe
84	SUMINISTRO Y COLOCACIÓN DE VENTANA CORREDIZA DE ALUMINIO ANODIZADO DE 1½", COLOR NATURAL, MARCA CUPRUM O SIMILAR; PARA CUBRIR UN VANO DE 0.60 x 0.40m DE ALTURA, COMPUESTA POR UN FIJO Y UN CORREDIZO, CON VIDRIO COLOR NATURAL, DE 6mm DE ESPESOR. INCLUYE: SUMINISTRO Y COLOCACIÓN DE PELÍCULA ADHESIVA, ACABADO ESMERILADO; CARRETILLAS METÁLICAS REFORZADAS, UNA JALADERA DE EMBUTIR, UN MOSQUITERO DE FIBRA DE VIDRIO, COLOR GRIS, SELLADO PERIMETRAL CON SILICÓN TRANSPARENTE ANTIHONGO, AJUSTES, PRUEBAS, HABILITADO, ANDAMIOS, MATERIAL, MANO DE OBRA, EQUIPO Y HERRAMIENTA	PZA.	1.00		
85	SUMINISTRO Y COLOCACIÓN DE VENTANA CORREDIZA DE ALUMINIO ANODIZADO DE 1½", COLOR NATURAL, MARCA CUPRUM O SIMILAR; PARA CUBRIR UN VANO DE 1.40 x 1.20m DE ALTURA, COMPUESTA POR UN FIJO Y UN CORREDIZO, CON VIDRIO COLOR NATURAL, DE 6mm DE ESPESOR. INCLUYE: CARRETILLAS METÁLICAS REFORZADAS, UNA JALADERA DE EMBUTIR, UN MOSQUITERO DE FIBRA DE VIDRIO, COLOR GRIS, SELLADO PERIMETRAL CON SILICÓN TRANSPARENTE ANTIHONGO, AJUSTES, PRUEBAS, HABILITADO, ANDAMIOS, MATERIAL, MANO DE OBRA, EQUIPO Y HERRAMIENTA	PZA.	1.00		
86	SUMINISTRO Y COLOCACIÓN DE VENTANA CORREDIZA DE ALUMINIO ANODIZADO DE 1½", COLOR NATURAL, MARCA CUPRUM O SIMILAR; PARA CUBRIR UN VANO DE 1.50 x 1.20m DE ALTURA, COMPUESTA POR UN FIJO Y UN CORREDIZO, CON VIDRIO COLOR NATURAL, DE 6mm DE ESPESOR. INCLUYE: CARRETILLAS METÁLICAS REFORZADAS, UNA JALADERA DE EMBUTIR, UN MOSQUITERO DE FIBRA DE VIDRIO, COLOR GRIS, SELLADO PERIMETRAL CON SILICÓN TRANSPARENTE ANTIHONGO, AJUSTES, PRUEBAS, HABILITADO, ANDAMIOS, MATERIAL, MANO DE OBRA, EQUIPO Y HERRAMIENTA	PZA.	8.00		
87	SUMINISTRO Y COLOCACIÓN DE VENTANA CORREDIZA DE ALUMINIO ANODIZADO DE 1½", COLOR NATURAL, MARCA CUPRUM O SIMILAR; PARA CUBRIR UN VANO DE 3.00 x 0.40m DE ALTURA, COMPUESTA POR UN FIJO Y UN CORREDIZO, CON VIDRIO COLOR NATURAL, DE 6mm DE ESPESOR. INCLUYE: SUMINISTRO Y COLOCACIÓN DE PELÍCULA ADHESIVA, ACABADO ESMERILADO; CARRETILLAS METÁLICAS REFORZADAS, UNA JALADERA DE EMBUTIR, UN MOSQUITERO DE FIBRA DE VIDRIO, COLOR GRIS, SELLADO PERIMETRAL CON SILICÓN TRANSPARENTE ANTIHONGO, AJUSTES, PRUEBAS, HABILITADO, ANDAMIOS, MATERIAL, MANO DE OBRA, EQUIPO Y HERRAMIENTA	PZA.	2.00		
88	SUMINISTRO Y COLOCACIÓN DE FIJO DE ALUMINIO ANODIZADO, PARA CUBRIR UN VANO DE 1½", COLOR NATURAL, MARCA CUPRUM O SIMILAR; DE 0.90 x 1.60m DE ALTURA, CON VIDRIO COLOR NATURAL, DE 6mm DE ESPESOR. INCLUYE: SELLADO PERIMETRAL CON SILICÓN TRANSPARENTE ANTIHONGO, AJUSTES, PRUEBAS, HABILITADO, ANDAMIOS, MATERIAL, MANO DE OBRA, EQUIPO Y HERRAMIENTA	PZA.	1.00		

SECRETARÍA DE OBRAS PÚBLICAS
DIRECCIÓN DE ADMINISTRACIÓN DE OBRAS PÚBLICAS
SUBDIRECCIÓN DE PLANEACIÓN Y CONTRATACIÓN DE OBRAS
JEFATURA DE PRESUPUESTOS

**CATÁLOGO: "CLÍNICA MUNICIPAL DE ATENCIÓN VETERINARIA PARA PEQUEÑAS ESPECIES AVE. MONTERREY, ESQ. CALLE ALBANIA
COL. SOLIDARIDAD, VOLUNTAD Y TRABAJO"**

Referencia No. 003-PE-2021./ REV.02

No.	Descripción	U.M.	Cantidad	P.U.	Importe
89	SUMINISTRO Y COLOCACIÓN DE FIJO DE ALUMINIO ANODIZADO, PARA CUBRIR UN VANO DE 1½", COLOR NATURAL, MARCA CUPRUM O SIMILAR; DE 1.10 x 1.20m DE ALTURA, CON VIDRIO COLOR NATURAL, DE 6mm DE ESPESOR. INCLUYE: SELLADO PERIMETRAL CON SILICÓN TRANSPARENTE ANTIHONGO, AJUSTES, PRUEBAS, HABILITADO, MATERIAL, MANO DE OBRA, EQUIPO Y HERRAMIENTA	PZA.	1.00		
VII	HERRERÍA				
90	SUMINISTRO Y COLOCACIÓN DE PUERTA BATIENTE, DOBLE, DE HERRERÍA, PARA CUBRIR UN VANO DE 1.50 x 2.10m DE ALTURA, EMPOTRADA EN MURO, A BASE DE SOLERA DE 1" x 3/16", CON CUADRADO DE ½". INCLUYE: UNA CERRADURA DE SOBREPONER DE BARRA, MODELO 800 CH, ACABADO CROMO, DERECHA, MARCA PHILLIPS ASSA ABLOY O SIMILAR; SOLDADURA, RASQUETE, LIMPIEZA MECÁNICA CON CARDA, LIJADO, TERMINADO CON DOS CAPAS DE PRIMARIO ESTRUCTURAL, MARCA COMEX O SIMILAR, Y DOS CAPAS DE PINTURA ESMALTE ALQUIDÁLICO 100, ACABADO BRILLANTE, COLOR BLANCO, MARCA COMEX O SIMILAR; HABILITADO, ALINEADO, NIVELADO, PLOMEADO, APUNTALAMIENTOS TEMPORALES, PRUEBAS, MATERIAL, MANO DE OBRA, EQUIPO Y HERRAMIENTA	PZA.	1.00		
91	SUMINISTRO Y COLOCACIÓN DE PUERTA BATIENTE, DOBLE, DE HERRERÍA, PARA CUBRIR UN VANO DE 1.56 x 2.10m DE ALTURA, EMPOTRADA EN MURO, A BASE DE SOLERA DE 1" x 3/16", CON CUADRADO DE ½". INCLUYE: UNA CERRADURA DE SOBREPONER DE BARRA, MODELO 800 CH, ACABADO CROMO, DERECHA, MARCA PHILLIPS ASSA ABLOY O SIMILAR; SOLDADURA, RASQUETE, LIMPIEZA MECÁNICA CON CARDA, LIJADO, TERMINADO CON DOS CAPAS DE PRIMARIO ESTRUCTURAL, MARCA COMEX O SIMILAR, Y DOS CAPAS DE PINTURA ESMALTE ALQUIDÁLICO 100, ACABADO BRILLANTE, COLOR BLANCO, MARCA COMEX O SIMILAR; HABILITADO, ALINEADO, NIVELADO, PLOMEADO, APUNTALAMIENTOS TEMPORALES, PRUEBAS, MATERIAL, MANO DE OBRA, EQUIPO Y HERRAMIENTA	PZA.	1.00		
92	SUMINISTRO Y COLOCACIÓN DE PROTECCIÓN INTERIOR DE HERRERÍA DE 0.60 x 0.40m DE ALTURA, ATORNILLADA EN MURO, A BASE DE SOLERA DE 1" x 3/16", CON CUADRADO DE ½". INCLUYE: SOLDADURA, RASQUETE, LIMPIEZA MECÁNICA CON CARDA, LIJADO, TERMINADO CON DOS CAPAS DE PRIMARIO ESTRUCTURAL, MARCA COMEX O SIMILAR, Y DOS CAPAS DE PINTURA ESMALTE ALQUIDÁLICO 100, ACABADO BRILLANTE, COLOR BLANCO, MARCA COMEX O SIMILAR; HABILITADO, ALINEADO, NIVELADO, PLOMEADO, ANDAMIOS, MATERIAL, MANO DE OBRA, EQUIPO Y HERRAMIENTA	PZA.	1.00		

**CATÁLOGO: "CLÍNICA MUNICIPAL DE ATENCIÓN VETERINARIA PARA PEQUEÑAS ESPECIES AVE. MONTERREY, ESQ. CALLE ALBANIA
COL. SOLIDARIDAD, VOLUNTAD Y TRABAJO"**

Referencia No. 003-PE-2021./ REV.02

No.	Descripción	U.M.	Cantidad	P.U.	Importe
93	SUMINISTRO Y COLOCACIÓN DE PROTECCIÓN INTERIOR DE HERRERÍA DE 0.90 x 1.60m DE ALTURA, ATORNILLADA EN MURO, A BASE DE SOLERA DE 1" x 3/16", CON CUADRADO DE 1/2". INCLUYE: SOLDADURA, RASQUETEO, LIMPIEZA MECÁNICA CON CARDA, LIJADO, TERMINADO CON DOS CAPAS DE PRIMARIO ESTRUCTURAL, MARCA COMEX O SIMILAR, Y DOS CAPAS DE PINTURA ESMALTE ALQUIDÁLICO 100, ACABADO BRILLANTE, COLOR BLANCO, MARCA COMEX O SIMILAR; HABILITADO, ALINEADO, NIVELADO, PLOMEADO, ANDAMIOS, MATERIAL, MANO DE OBRA, EQUIPO Y HERRAMIENTA	PZA.	1.00		
94	SUMINISTRO Y COLOCACIÓN DE PROTECCIÓN INTERIOR DE HERRERÍA DE 1.40 x 1.20m DE ALTURA, ATORNILLADA EN MURO, A BASE DE SOLERA DE 1" x 3/16", CON CUADRADO DE 1/2". INCLUYE: SOLDADURA, RASQUETEO, LIMPIEZA MECÁNICA CON CARDA, LIJADO, TERMINADO CON DOS CAPAS DE PRIMARIO ESTRUCTURAL, MARCA COMEX O SIMILAR, Y DOS CAPAS DE PINTURA ESMALTE ALQUIDÁLICO 100, ACABADO BRILLANTE, COLOR BLANCO, MARCA COMEX O SIMILAR; HABILITADO, ALINEADO, NIVELADO, PLOMEADO, ANDAMIOS, MATERIAL, MANO DE OBRA, EQUIPO Y HERRAMIENTA	PZA.	1.00		
95	SUMINISTRO Y COLOCACIÓN DE PROTECCIÓN INTERIOR DE HERRERÍA DE 1.50 x 1.20m DE ALTURA, ATORNILLADA EN MURO, A BASE DE SOLERA DE 1" x 3/16", CON CUADRADO DE 1/2". INCLUYE: SOLDADURA, RASQUETEO, LIMPIEZA MECÁNICA CON CARDA, LIJADO, TERMINADO CON DOS CAPAS DE PRIMARIO ESTRUCTURAL, MARCA COMEX O SIMILAR, Y DOS CAPAS DE PINTURA ESMALTE ALQUIDÁLICO 100, ACABADO BRILLANTE, COLOR BLANCO, MARCA COMEX O SIMILAR; HABILITADO, ALINEADO, NIVELADO, PLOMEADO, ANDAMIOS, MATERIAL, MANO DE OBRA, EQUIPO Y HERRAMIENTA	PZA.	8.00		
96	SUMINISTRO Y COLOCACIÓN DE PROTECCIÓN INTERIOR DE HERRERÍA DE 3.00 x 0.40m DE ALTURA, ATORNILLADA EN MURO, A BASE DE SOLERA DE 1" x 3/16", CON CUADRADO DE 1/2". INCLUYE: SOLDADURA, RASQUETEO, LIMPIEZA MECÁNICA CON CARDA, LIJADO, TERMINADO CON DOS CAPAS DE PRIMARIO ESTRUCTURAL, MARCA COMEX O SIMILAR, Y DOS CAPAS DE PINTURA ESMALTE ALQUIDÁLICO 100, ACABADO BRILLANTE, COLOR BLANCO, MARCA COMEX O SIMILAR; HABILITADO, ALINEADO, NIVELADO, PLOMEADO, ANDAMIOS, MATERIAL, MANO DE OBRA, EQUIPO Y HERRAMIENTA	PZA.	2.00		
VIII	MUEBLES DE BAÑO Y ACCESORIOS				
97	SUMINISTRO Y COLOCACIÓN DE WC (TAZA REDONDA Y TANQUE), MODELO JAZMÍN, COLOR BLANCO, MARCA CATO O SIMILAR; CON TAPA-ASIENTO, COLOR BLANCO. INCLUYE: HABILITADO, HERRAJES; ALIMENTADOR, MARCA COFLEX O SIMILAR; VÁLVULA DE CIERRE RÁPIDO (TIPO "L"), MARCA COFLEX O SIMILAR; TRAZO, ALINEADO, NIVELADO, CONEXIÓN, PRUEBAS, MATERIAL, MANO DE OBRA, EQUIPO Y HERRAMIENTA	PZA.	4.00		

SECRETARÍA DE OBRAS PÚBLICAS
DIRECCIÓN DE ADMINISTRACIÓN DE OBRAS PÚBLICAS
SUBDIRECCIÓN DE PLANEACIÓN Y CONTRATACIÓN DE OBRAS
JEFATURA DE PRESUPUESTOS

**CATÁLOGO: "CLÍNICA MUNICIPAL DE ATENCIÓN VETERINARIA PARA PEQUEÑAS ESPECIES AVE. MONTERREY, ESQ. CALLE ALBANIA
COL. SOLIDARIDAD, VOLUNTAD Y TRABAJO"**

Referencia No. 003-PE-2021./ REV.02

No.	Descripción	U.M.	Cantidad	P.U.	Importe
98	SUMINISTRO Y COLOCACIÓN DE LAVABO DE COLGAR, PARA MONOMANDO, COLOR BLANCO, SIN PEDESTAL, MODELO JAZMÍN, MARCA CATO O SIMILAR. INCLUYE: HABILITADO, HERRAJES; LLAVE MONOMANDO DE ABS ECOLÓGICO PARA LAVABO CON MANGUERAS, ESTILO CLÁSICO, ACABADO CROMO, MARCA DICA O SIMILAR; TRAMPA-SIFÓN DE PVC; VÁLVULA DE CIERRE RÁPIDO (TIPO "L"), MARCA COFLEX O SIMILAR; TRAZO, ALINEADO, NIVELADO, CONEXIÓN, PRUEBAS, MATERIAL, MANO DE OBRA, EQUIPO Y HERRAMIENTA	PZA.	5.00		
99	SUMINISTRO Y COLOCACIÓN DE MINGITORIO ECOLÓGICO SECO, MODELO (MinSE), COLOR BLANCO, MARCA NATURAL PLANET O SIMILAR. INCLUYE: HERRAJES, TRAZO, ALINEADO, NIVELADO, PLOMEADO, CONEXIÓN, PRUEBAS, HABILITADO, MATERIAL, MANO DE OBRA, EQUIPO Y HERRAMIENTA	PZA.	2.00		
100	SUMINISTRO Y COLOCACIÓN DE TARJA MONOMANDO, DE ACERO INOXIDABLE, DE UNA TINA, LÍNEA CLÁSICA, SERIE 300, MODELO C-101 N, ACABADO SATINADO, CALIBRE 22, DE SOBREPONER, MARCA EB TÉCNICA MEXICANA O SIMILAR. INCLUYE: HABILITADO, HERRAJES; MEZCLADORA MONOMANDO CON SALIDA FLEXIBLE, MODELO E-305, ACABADO CROMO, MARCA HELVEX O SIMILAR; TRAMPA-SIFÓN DE PVC; ALIMENTADOR, MARCA COFLEX O SIMILAR; VÁLVULA DE CIERRE RÁPIDO TIPO "L", MARCA COFLEX O SIMILAR; TRAZO, ALINEADO, NIVELADO, PRUEBAS, MATERIAL, MANO DE OBRA, EQUIPO Y HERRAMIENTA	PZA.	1.00		
101	SUMINISTRO Y COLOCACIÓN DE DOSIFICADOR DE JABÓN LÍQUIDO, ELECTRÓNICO, MODELO MB-1100, MARCA HELVEX O SIMILAR. INCLUYE: HABILITADO, TRAZO, NIVELACIÓN, PRUEBAS, MATERIAL, MANO DE OBRA, EQUIPO Y HERRAMIENTA	PZA.	6.00		
102	SUMINISTRO Y COLOCACIÓN DE DESPACHADOR DE PAPEL HIGIÉNICO MINI, COLOR AZUL, CÓDIGO PL70088000, MARCA TORK O SIMILAR. INCLUYE: HABILITADO, TRAZO, NIVELACIÓN, PRUEBAS, MATERIAL, MANO DE OBRA, EQUIPO Y HERRAMIENTA	PZA.	8.00		
103	SUMINISTRO Y COLOCACIÓN DE CESTO DE BASURA, MODELO MEDIUM, CÓDIGO FG295600, COLOR BEIGE, MARCA RUBBERMAID O SIMILAR. INCLUYE: HABILITADO, TRAZO, NIVELACIÓN, PRUEBAS, MATERIAL, MANO DE OBRA, EQUIPO Y HERRAMIENTA	PZA.	8.00		
104	SUMINISTRO Y COLOCACIÓN DE SECADOR DE MANOS, MODELO MB-1011, MARCA HELVEX O SIMILAR. INCLUYE: HABILITADO, TRAZO, NIVELACIÓN, PRUEBAS, MATERIAL, MANO DE OBRA, EQUIPO Y HERRAMIENTA	PZA.	2.00		
105	SUMINISTRO Y COLOCACIÓN DE ESPEJO DE 3mm DE ESPESOR, DE 0.30 x 0.45m DE ALTURA, A BASE DE PERFILES DE ALUMINIO ANODIZADO, COLOR NATURAL, DE 1½", MARCA CUPRUM O SIMILAR. INCLUYE: HABILITADO, TRAZO, NIVELACIÓN, PRUEBAS, MATERIAL, MANO DE OBRA, EQUIPO Y HERRAMIENTA	PZA.	3.00		
IX	MAMPARAS				

**CATÁLOGO: "CLÍNICA MUNICIPAL DE ATENCIÓN VETERINARIA PARA PEQUEÑAS ESPECIES AVE. MONTERREY, ESQ. CALLE ALBANIA
COL. SOLIDARIDAD, VOLUNTAD Y TRABAJO"**

Referencia No. 003-PE-2021./ REV.02

No.	Descripción	U.M.	Cantidad	P.U.	Importe
106	SUMINISTRO Y COLOCACIÓN DE PANEL PILASTRA DE MAMPARA PARA SANITARIO, DE 0.24m DE LARGO, POR 1.80m DE ALTURA, MODELO STANDARD 4200, 5754-0, CLAVE 4203-5, ACABADO ANTIGRAFITI, COLOR CHOCOLATE CLARO, MARCA SANILOCK O SIMILAR. INCLUYE: HABILITADO, TRAZO, ALINEACIÓN, NIVELACIÓN, SELLADO PERIMETRAL CON SILICÓN TRANSPARENTE, PRUEBAS, MATERIAL, MANO DE OBRA, EQUIPO Y HERRAMIENTA	PZA.	2.00		
107	SUMINISTRO Y COLOCACIÓN DE PANEL PILASTRA DE MAMPARA PARA SANITARIO, DE 0.24m DE LARGO, POR 1.80m DE ALTURA, MODELO STANDARD 4200, 5754-0, CLAVE 4204-5, ACABADO ANTIGRAFITI, COLOR CHOCOLATE CLARO, MARCA SANILOCK O SIMILAR. INCLUYE: HABILITADO, TRAZO, ALINEACIÓN, NIVELACIÓN, SELLADO PERIMETRAL CON SILICÓN TRANSPARENTE, PRUEBAS, MATERIAL, MANO DE OBRA, EQUIPO Y HERRAMIENTA	PZA.	1.00		
108	SUMINISTRO Y COLOCACIÓN DE PANEL FIJO DE MAMPARA PARA SANITARIO, DE 1.50m DE LARGO, POR 1.50m DE ALTURA, DESPEGADA 0.30m DEL NPT, MODELO STANDARD 4200, 5754-0, CLAVE 4201-4, ACABADO ANTIGRAFITI, COLOR CHOCOLATE CLARO, MARCA SANILOCK O SIMILAR. INCLUYE: HABILITADO, TRAZO, ALINEACIÓN, NIVELACIÓN, SELLADO PERIMETRAL CON SILICÓN TRANSPARENTE, PRUEBAS, MATERIAL, MANO DE OBRA, EQUIPO Y HERRAMIENTA	PZA.	3.00		
109	SUMINISTRO Y COLOCACIÓN DE PUERTA BATIENTE DE MAMPARA PARA SANITARIO, DE 0.61m DE ANCHO, POR 1.50m DE ALTURA, DESPEGADA 0.30m DEL NPT, MODELO STANDARD 4200, 5754-0, CLAVE 4205-2, ACABADO ANTIGRAFITI, COLOR CHOCOLATE CLARO, MARCA SANILOCK O SIMILAR. INCLUYE: HABILITADO, TRAZO, ALINEACIÓN, NIVELACIÓN, SELLADO PERIMETRAL CON SILICÓN TRANSPARENTE, PRUEBAS, MATERIAL, MANO DE OBRA, EQUIPO Y HERRAMIENTA	PZA.	3.00		
110	SUMINISTRO Y COLOCACIÓN DE PANEL FIJO DE MAMPARA PARA MINGITORIO, DE 0.46m DE LARGO, POR 1.20m DE ALTURA, DESPEGADA 0.30m DEL NPT, MODELO STANDARD 4200, 5754-0, CLAVE 4206-0, ACABADO ANTIGRAFITI, COLOR CHOCOLATE CLARO, MARCA SANILOCK O SIMILAR. INCLUYE: HABILITADO, TRAZO, ALINEACIÓN, NIVELACIÓN, SELLADO PERIMETRAL CON SILICÓN TRANSPARENTE, PRUEBAS, MATERIAL, MANO DE OBRA, EQUIPO Y HERRAMIENTA	PZA.	1.00		
X	INSTALACIÓN ELÉCTRICA				
	OBRA CIVIL				

SECRETARÍA DE OBRAS PÚBLICAS
DIRECCIÓN DE ADMINISTRACIÓN DE OBRAS PÚBLICAS
SUBDIRECCIÓN DE PLANEACIÓN Y CONTRATACIÓN DE OBRAS
JEFATURA DE PRESUPUESTOS

**CATÁLOGO: "CLÍNICA MUNICIPAL DE ATENCIÓN VETERINARIA PARA PEQUEÑAS ESPECIES AVE. MONTERREY, ESQ. CALLE ALBANIA
COL. SOLIDARIDAD, VOLUNTAD Y TRABAJO"**

Referencia No. 003-PE-2021./ REV.02

No.	Descripción	U.M.	Cantidad	P.U.	Importe
111	SUMINISTRO Y COLOCACIÓN DE ALIMENTACIÓN GENERAL, CON POLIDUCTO DE ALTA DENSIDAD (PAD), DE 2" Ø, ENTERRADO A 0.90m DESDE LA ACOMETIDA ELÉCTRICA EXISTENTE, HASTA EL REGISTRO ELÉCTRICO DE PROYECTO. INCLUYE: DEMOLICIÓN DE CONCRETO HIDRÁULICO EXISTENTE, DE CUALQUIER RESISTENCIA A LA COMPRESIÓN Y CUALQUIER ESPESOR, CON EQUIPO NEUMÁTICO Y HERRAMIENTA MENOR; EXCAVACIÓN CON HERRAMIENTA MENOR, EN CUALQUIER TIPO DE TERRENO Y A CUALQUIER PROFUNDIDAD, EN SECO O HÚMEDO; ENCOFRADO CON CONCRETO HIDRÁULICO $f_c=150\text{Kg/cm}^2$; SUMINISTRO Y APLICACIÓN DE PINTURA VINÍLICA, LÍNEA VINIMEX, COLOR ROJO, MARCA COMEX O SIMILAR, EN LA PARTE SUPERIOR DEL MISMO; SOBRE LA SUPERFICIE ENRASADA, LIMPIA Y LIBRE DE MEZCLA; RELLENO CON HERRAMIENTA MENOR, CON MATERIAL PRODUCTO DE EXCAVACIÓN, EN CAPAS DE 0.20m, ACAMELLONÁNDOLO, ESCARIFICÁNDOLO, MEZCLÁNDOLO E INCORPORÁNDOLE HUMEDAD REQUERIDA, PARA SU POSTERIOR TENDIDO Y COMPACTACIÓN AL 95% DE SU PVSM; RANURADO, RESANES CON MORTERO CEM-ARE PROP. 1:4; REPOSICIÓN DE CONCRETO HIDRÁULICO CON RESISTENCIA $f_c=200\text{Kg/cm}^2$, CON ACABADO IGUAL AL EXISTENTE; TRAZO, ALINEADO, NIVELADO, TENDIDO, ABRAZADERAS, DISPAROS, CONEXIÓN, PRUEBAS, HABILITADO, MATERIAL, MANO DE OBRA, EQUIPO Y HERRAMIENTA	M	25.00		
112	SUMINISTRO Y COLOCACIÓN DE REGISTRO DE 0.86 x 0.56 x 0.65m, DE 28.50Kg, PARA BAJA TENSIÓN, A BASE DE TAPA DE 23.50Kg Y CONTRAMARCO DE CONCRETO POLIMÉRICO, REFORZADO CON FIBRA DE VIDRIO, RESISTENCIA A LA COMPRESIÓN 800Kg/cm^2 , PARA BANQUETA, TIPO 1, NORMA CFE-RBTB-1, COLOR DE LÍNEA, MARCA CENMEX O SIMILAR; AL PIE DE LA ACOMETIDA ELÉCTRICA EXISTENTE Y DEL CENTRO DE CARGA DE PROYECTO. INCLUYE: EXCAVACIÓN CON HERRAMIENTA MENOR, EN CUALQUIER TIPO DE TERRENO Y A CUALQUIER PROFUNDIDAD, EN SECO O HÚMEDO; ELABORACIÓN DE PASOS PARA CONEXIÓN DE TUBERÍAS; LA LEYENDA "REGISTRO ELÉCTRICO"; SISTEMA DE SUJECIÓN CON 2 TORNILLOS DE 1/2" Ø, PERNOS DE ACERO INOXIDABLE PARA EL MANEJO DE LA TAPA; FIRME PERIMETRAL, A BASE DE CONCRETO HIDRÁULICO $f_c=100\text{Kg/cm}^2$, DE 0.15m DE ANCHO, POR 0.08m DE ESPESOR, ACABADO SEMIPULIDO CON FLOTA; TRAZO, ALINEADO, NIVELADO, PLOMEADO, CONEXIÓN, PRUEBAS; RELLENO CON HERRAMIENTA MENOR, CON MATERIAL PRODUCTO DE EXCAVACIÓN, EN CAPAS DE 0.20m, COMPACTADO AL 95% DE SU PVSM; HABILITADO, MATERIAL, MANO DE OBRA, EQUIPO Y HERRAMIENTA	PZA.	2.00		
113	OBRA ELÉCTRICA SUMINISTRO Y COLOCACIÓN DE POLIDUCTO NARANJA REFORZADO, DE 1" Ø. INCLUYE: HABILITADO, ANDAMIOS, TRAZO, RANURADO, CONEXIÓN, PRUEBAS, RESANES CON MORTERO CEM-ARE PROP. 1:4, MATERIAL, MANO DE OBRA, EQUIPO Y HERRAMIENTA	M	10.80		

SECRETARÍA DE OBRAS PÚBLICAS
DIRECCIÓN DE ADMINISTRACIÓN DE OBRAS PÚBLICAS
SUBDIRECCIÓN DE PLANEACIÓN Y CONTRATACIÓN DE OBRAS
JEFATURA DE PRESUPUESTOS

**CATÁLOGO: "CLÍNICA MUNICIPAL DE ATENCIÓN VETERINARIA PARA PEQUEÑAS ESPECIES AVE. MONTERREY, ESQ. CALLE ALBANIA
COL. SOLIDARIDAD, VOLUNTAD Y TRABAJO"**

Referencia No. 003-PE-2021/ REV.02

No.	Descripción	U.M.	Cantidad	P.U.	Importe
114	SUMINISTRO Y COLOCACIÓN DE CENTRO DE CARGA MONOFÁSICO 120/240VCA, 1F, 3H, ZP NEMA 1, 12P, 100A, ZP100, CAJA E INTERIOR QO112M100, TIPO DE FRENTE QOC12UF, MARCA SQUARE D O SIMILAR. INCLUYE: HABILITADO, TRAZO, ALINEADO, NIVELADO, PLOMEADO, RANURAS, CONEXIÓN, PRUEBAS, RESANES, MATERIAL, MANO DE OBRA, EQUIPO Y HERRAMIENTA	PZA.	1.00		
115	SUMINISTRO Y COLOCACIÓN DE INTERRUPTOR TERMOMAGNÉTICO DE 1P x 15Amp, MARCA SQUARE D O SIMILAR; PARA CONTACTOS Y AUTOCLAVE. INCLUYE: CONEXIÓN, PRUEBAS, MATERIAL, MANO DE OBRA, EQUIPO Y HERRAMIENTA	PZA.	3.00		
116	SUMINISTRO Y COLOCACIÓN DE INTERRUPTOR TERMOMAGNÉTICO DE 1P x 10Amp, MARCA SQUARE D O SIMILAR; PARA LUMINARIAS Y EQUIPO DE CÓMPUTO Y OFICINA. INCLUYE: CONEXIÓN, PRUEBAS, MATERIAL, MANO DE OBRA, EQUIPO Y HERRAMIENTA	PZA.	3.00		
117	SUMINISTRO Y COLOCACIÓN DE VARILLA 100% DE COBRE, PARA SISTEMA DE TIERRA FÍSICA, DE 16 ML x 3048 ML DE LONGITUD; CONECTOR MECÁNICO REFORZADO PARA VARILLA DE COBRE. INCLUYE: SUMINISTRO Y COLOCACIÓN DE 3.00m CABLE DE COBRE DESNUDO DE 7" Ø, HABILITADO, CONEXIÓN, PRUEBAS, MATERIAL, MANO DE OBRA, EQUIPO Y HERRAMIENTA	PZA.	1.00		
118	SUMINISTRO Y COLOCACIÓN DE CANALETA DE PVC DE 1", MARCA LEGRAND O SIMILAR. INCLUYE: HABILITADO, SOPORTES, ELEMENTOS DE FIJACIÓN AL MURO, DEMOLICIONES, RANURAS, RESANES CON MORTERO CEM-ARE, ANDAMIOS, CONEXIÓN, PRUEBAS, MATERIAL, MANO DE OBRA, EQUIPO Y HERRAMIENTA	M	101.25		
119	SUMINISTRO Y COLOCACIÓN DE CANALETA DE PVC DE ¾", MARCA LEGRAND O SIMILAR. INCLUYE: HABILITADO, SOPORTES, ELEMENTOS DE FIJACIÓN AL MURO, DEMOLICIONES, RANURAS, RESANES CON MORTERO CEM-ARE, ANDAMIOS, CONEXIÓN, PRUEBAS, MATERIAL, MANO DE OBRA, EQUIPO Y HERRAMIENTA	M	111.50		
120	SUMINISTRO Y COLOCACIÓN DE CABLE DE COBRE THHW-LS, CALIBRE 8 AWG, MARCA VIAKON O SIMILAR. INCLUYE: HABILITADO, ANDAMIOS, CONEXIÓN, PRUEBAS, MATERIAL, MANO DE OBRA, EQUIPO Y HERRAMIENTA	M	91.20		
121	SUMINISTRO Y COLOCACIÓN DE CABLE DE COBRE THHW-LS CALIBRE 10 AWG, MARCA VIAKON O SIMILAR. INCLUYE: HABILITADO, ANDAMIOS, CONEXIÓN, PRUEBAS, MATERIAL, MANO DE OBRA, EQUIPO Y HERRAMIENTA	M	303.75		
122	SUMINISTRO Y COLOCACIÓN DE CABLE DE COBRE THHW-LS CALIBRE 12 AWG, MARCA VIAKON O SIMILAR. INCLUYE: HABILITADO, ANDAMIOS, CONEXIÓN, PRUEBAS, MATERIAL, MANO DE OBRA, EQUIPO Y HERRAMIENTA	M	334.50		
123	SALIDA PARA LUMINARIA DE SOBREPONER EN CIELO. INCLUYE: CAJA DE PVC, DE 0.10 x 0.10m; HABILITADO, ANDAMIOS, CONEXIÓN, PRUEBAS, MATERIAL, MANO DE OBRA, EQUIPO Y HERRAMIENTA	SAL.	25.00		

SECRETARÍA DE OBRAS PÚBLICAS
DIRECCIÓN DE ADMINISTRACIÓN DE OBRAS PÚBLICAS
SUBDIRECCIÓN DE PLANEACIÓN Y CONTRATACIÓN DE OBRAS
JEFATURA DE PRESUPUESTOS

**CATÁLOGO: "CLÍNICA MUNICIPAL DE ATENCIÓN VETERINARIA PARA PEQUEÑAS ESPECIES AVE. MONTERREY, ESQ. CALLE ALBANIA
COL. SOLIDARIDAD, VOLUNTAD Y TRABAJO"**

Referencia No. 003-PE-2021./ REV.02

No.	Descripción	U.M.	Cantidad	P.U.	Importe
124	SALIDA PARA LUMINARIA DE SOBREPONER EN MURO. INCLUYE: CAJA DE PVC, DE 0.10 x 0.10m; HABILITADO, ANDAMIOS, CONEXIÓN, PRUEBAS, MATERIAL, MANO DE OBRA, EQUIPO Y HERRAMIENTA	SAL.	2.00		
125	SALIDA PARA APAGADOR DE LUMINARIA, DE SOBREPONER EN MURO. INCLUYE: CAJA DE PVC, HABILITADO, CONEXIÓN, PRUEBAS, MATERIAL, MANO DE OBRA, EQUIPO Y HERRAMIENTA	SAL.	11.00		
126	SALIDA PARA APAGADOR DE VENTILADOR DE CIELO, DE SOBREPONER EN MURO. INCLUYE: CAJA DE PVC, HABILITADO, CONEXIÓN, PRUEBAS, MATERIAL, MANO DE OBRA, EQUIPO Y HERRAMIENTA	SAL.	1.00		
127	SALIDA PARA CONTACTO DE SOBREPONER EN MURO. INCLUYE: CAJA DE PVC, HABILITADO, CONEXIÓN, PRUEBAS, MATERIAL, MANO DE OBRA, EQUIPO Y HERRAMIENTA	SAL.	17.00		
128	SALIDA PARA CONTACTO A TIERRA AISLADA, DE SOBREPONER EN MURO. INCLUYE: CAJA DE PVC, HABILITADO, CONEXIÓN, PRUEBAS, MATERIAL, MANO DE OBRA, EQUIPO Y HERRAMIENTA	SAL.	14.00		
129	SALIDA PARA ABANICO EXTRACTOR EN MURO. INCLUYE: ENCAMISADO A BASE DE TUBO DE PVC SANITARIO DE NORMA, DE 4" Ø, EMPOTRADO AL RAS DEL MURO; HABILITADO, ANDAMIOS, RANURADO, CONEXIÓN, PRUEBAS, RESANES CON MORTERO CEM-ARE PROP. 1:4, MATERIAL, MANO DE OBRA, EQUIPO Y HERRAMIENTA	SAL.	7.00		
130	SALIDA PARA VENTILADOR DE CIELO. INCLUYE: CAJA DE PVC, DE 0.10 x 0.10m; HABILITADO, ANDAMIOS, RANURADO, CONEXIÓN, PRUEBAS, RESANES CON MORTERO CEM-ARE PROP. 1:4, MATERIAL, MANO DE OBRA, EQUIPO Y HERRAMIENTA	SAL.	1.00		
131	SUMINISTRO Y COLOCACIÓN DE LUMINARIA LED DE SOBREPONER EN LOSA, MODELO ASPI, 12W, 95-240VCA, 3000K, 50-60Hz, 860lm, 0.12Amp, MARCA VELHMAT O SIMILAR. INCLUYE: HABILITADO, ANDAMIOS, CONEXIÓN, PRUEBAS, MATERIAL, MANO DE OBRA, EQUIPO Y HERRAMIENTA	PZA.	25.00		
132	SUMINISTRO Y COLOCACIÓN DE LUMINARIA LED DE SOBREPONER EN MURO, MODELO VICENZA II, 14W, 100-240VCA, 6500K, BASE E27, 1300lm, MARCA TECNOLITE O SIMILAR. INCLUYE: HABILITADO, ANDAMIOS, CONEXIÓN, PRUEBAS, MATERIAL, MANO DE OBRA, EQUIPO Y HERRAMIENTA	PZA.	2.00		
133	SUMINISTRO Y COLOCACIÓN DE APAGADOR SENCILLO DE LUMINARIA, LÍNEA MODUS, MARCA B TICINO O SIMILAR. INCLUYE: HABILITADO, CONEXIÓN, PRUEBAS, MATERIAL, MANO DE OBRA, EQUIPO Y HERRAMIENTA	PZA.	11.00		
134	SUMINISTRO Y COLOCACIÓN DE APAGADOR SENCILLO DE VENTILADOR DE CIELO, LÍNEA MODUS, MARCA B TICINO O SIMILAR. INCLUYE: HABILITADO, CONEXIÓN, PRUEBAS, MATERIAL, MANO DE OBRA, EQUIPO Y HERRAMIENTA	PZA.	1.00		
135	SUMINISTRO Y COLOCACIÓN DE CONTACTO, LÍNEA MODUS, MARCA B TICINO O SIMILAR. INCLUYE: HABILITADO, CONEXIÓN, PRUEBAS, MATERIAL, MANO DE OBRA, EQUIPO Y HERRAMIENTA	PZA.	17.00		

**CATÁLOGO: "CLÍNICA MUNICIPAL DE ATENCIÓN VETERINARIA PARA PEQUEÑAS ESPECIES AVE. MONTERREY, ESQ. CALLE ALBANIA
COL. SOLIDARIDAD, VOLUNTAD Y TRABAJO"**

Referencia No. 003-PE-2021./ REV.02

No.	Descripción	U.M.	Cantidad	P.U.	Importe
136	SUMINISTRO Y COLOCACIÓN DE CONTACTO DUPLEX A TIERRA AISLADA, COLOR NARANJA, LÍNEA MODUS, MARCA B TICINO O SIMILAR. INCLUYE: HABILITADO, CONEXIÓN, PRUEBAS, MATERIAL, MANO DE OBRA, EQUIPO Y HERRAMIENTA	PZA.	14.00		
137	SUMINISTRO Y COLOCACIÓN DE ABANICO EXTRACTOR DE AIRE, DE 4" Ø, COLOR BLANCO, 110VCA, MARCA IPSA O SIMILAR. INCLUYE: HABILITADO, CONEXIÓN, PRUEBAS, MATERIAL, MANO DE OBRA, EQUIPO Y HERRAMIENTA	PZA.	7.00		
138	SUMINISTRO Y COLOCACIÓN DE VENTILADOR DE CIELO, MODELO 72899 INDUSTRIAL REBEL III, COLOR BLANCO, DE 56" Ó 1.42m Ø, MARCA WESTINGHOUSE O SIMILAR. INCLUYE: HABILITADO, ANDAMIOS, CONEXIÓN, PRUEBAS, MATERIAL, MANO DE OBRA, EQUIPO Y HERRAMIENTA	PZA.	1.00		
XI	AIRE ACONDICIONADO				
139	SUMINISTRO Y COLOCACIÓN DE CENTRO DE CARGA MONOFÁSICO 120/240VCA, 1F, 3H, ZP NEMA 1, 12P, 100A, ZP100, CAJA E INTERIOR QO112M100, TIPO DE FRENTE QOC12UF, MARCA SQUARE D O SIMILAR. INCLUYE: HABILITADO, TRAZO, ALINEADO, NIVELADO, PLOMEADO, RANURAS, CONEXIÓN, PRUEBAS, RESANES, MATERIAL, MANO DE OBRA, EQUIPO Y HERRAMIENTA	PZA.	2.00		
140	SUMINISTRO Y COLOCACIÓN DE INTERRUPTOR TERMOMAGNÉTICO DE 2P x 15Amp, MARCA SQUARE D O SIMILAR. INCLUYE: CONEXIÓN, PRUEBAS, MATERIAL, MANO DE OBRA, EQUIPO Y HERRAMIENTA	PZA.	11.00		
141	SUMINISTRO Y COLOCACIÓN DE VARILLA 100% DE COBRE, PARA SISTEMA DE TIERRA FÍSICA, DE 16 ML x 3048 ML DE LONGITUD; CONECTOR MECÁNICO REFORZADO PARA VARILLA DE COBRE. INCLUYE: SUMINISTRO Y COLOCACIÓN DE 3.00m CABLE DE COBRE DESNUDO DE 7" Ø, HABILITADO, CONEXIÓN, PRUEBAS, MATERIAL, MANO DE OBRA, EQUIPO Y HERRAMIENTA	PZA.	2.00		
142	SUMINISTRO Y COLOCACIÓN DE CANALETA DE PVC DE 1", MARCA LEGRAND O SIMILAR. INCLUYE: HABILITADO, SOPORTES, ELEMENTOS DE FIJACIÓN AL MURO, DEMOLICIONES, RANURAS, RESANES CON MORTERO CEM-ARE, ANDAMIOS, CONEXIÓN, PRUEBAS, MATERIAL, MANO DE OBRA, EQUIPO Y HERRAMIENTA	M	71.03		
143	SALIDA CON TUBO DE CPVC, DE NORMA DE ¾" Ø, PARA DRENADO DE CONDENSACIÓN DE EQUIPO DE AIRE ACONDICIONADO. INCLUYE: HABILITADO, RANURADOS, RESANES, CONEXIÓN, PRUEBAS, MATERIAL, MANO DE OBRA, EQUIPO Y HERRAMIENTA	SAL.	11.00		
144	SALIDA CON TUBO DE PVC SANITARIO DE NORMA DE 3" Ø, COMO ENCAMISADO PARA ALIMENTACIÓN DE EQUIPO DE AIRE ACONDICIONADO. INCLUYE: UN CODO DE PVC DE 3" Ø x 90°, HABILITADO, RANURADOS, RESANES, CONEXIÓN, PRUEBAS, MATERIAL, MANO DE OBRA, EQUIPO Y HERRAMIENTA	SAL.	11.00		

SECRETARÍA DE OBRAS PÚBLICAS
DIRECCIÓN DE ADMINISTRACIÓN DE OBRAS PÚBLICAS
SUBDIRECCIÓN DE PLANEACIÓN Y CONTRATACIÓN DE OBRAS
JEFATURA DE PRESUPUESTOS

**CATÁLOGO: "CLÍNICA MUNICIPAL DE ATENCIÓN VETERINARIA PARA PEQUEÑAS ESPECIES AVE. MONTERREY, ESQ. CALLE ALBANIA
COL. SOLIDARIDAD, VOLUNTAD Y TRABAJO"**

Referencia No. 003-PE-2021./ REV.02

No.	Descripción	U.M.	Cantidad	P.U.	Importe
145	SUMINISTRO Y COLOCACIÓN DE TUBO DE CPVC, DE NORMA DE ¾" Ø, CON PENDIENTE MÍNIMA DEL 2%, PARA DRENADO DE CONDENSACIÓN DE EQUIPO DE AIRE ACONDICIONADO. INCLUYE: HABILITADO, RANURADOS, RESANES, EXCAVACIÓN, CONEXIÓN, RELLENO, PRUEBAS, MATERIAL, MANO DE OBRA, EQUIPO Y HERRAMIENTA	M	16.50		
146	SUMINISTRO Y COLOCACIÓN DE CABLE DE COBRE THHW-LS, CALIBRE 10 AWG, MARCA VIAKON O SIMILAR. INCLUYE: HABILITADO, ANDAMIOS, CONEXIÓN, PRUEBAS, MATERIAL, MANO DE OBRA, EQUIPO Y HERRAMIENTA	M	213.08		
147	SALIDA PARA EQUIPO DE AIRE ACONDICIONADO TIPO MINISPLIT EN AZOTEA. INCLUYE: RANURADOS, RESANES CON MORTERO CEM-ARE PROP. 1:4, CAJA DE PVC DE 0.10 x 0.10m, INSTALACIÓN HASTA UNA DISTANCIA DE 5.00m DE CANALETA DE PVC DE 1", MARCA LEGRAND O SIMILAR; 15.00m DE CABLE DE COBRE THHW-LS CALIBRE 10 AWG, USO RUDO, MARCA VIAKON O SIMILAR; CONEXIÓN, PRUEBAS, ANDAMIOS, MATERIAL, MANO DE OBRA, EQUIPO Y HERRAMIENTA	SAL.	11.00		
148	SUMINISTRO Y COLOCACIÓN DE UNIDAD DE AIRE ACONDICIONADO, TIPO MINISPLIT, HIGH WALL, FRÍO/CALOR, CAPACIDAD DE 1TR (12,000 BTU/hr) PARA TRABAJAR 220/1/60, MARCA PANASONIC O SIMILAR. INCLUYE: HABILITADO, ACARREOS, CONEXIÓN, ARRANQUES, PRUEBAS, MATERIAL, MANO DE OBRA, EQUIPO Y HERRAMIENTA	PZA.	11.00		
XII	VOZ Y DATOS				
149	REGISTRO PARA VOZ Y DATOS, DE 0.80 x 0.80 x 0.60m EN PAÑOS INTERIORES, CON BLOCK PESADO DE CONCRETO, DE 0.10 x 0.20 x 0.40m, JUNTEADO Y APLANADO EN INTERIORES CON MORTERO CEM-ARE PROP. 1:4, ACABADO PLANEADO FINO. INCLUYE: EXCAVACIÓN CON HERRAMIENTA MENOR, EN CUALQUIER TIPO DE SUELO Y A CUALQUIER PROFUNDIDAD, EN SECO O HÚMEDO; PLANTILLA Y "MEDIAS CAÑAS" Y RESANES CON MORTERO CEM-ARE PROP. 1:4; ELABORACIÓN DE PASOS A 0.10m DEL FONDO PARA COLOCACIÓN DE TUBERÍAS; SUMINISTRO Y APLICACIÓN DE IMPERMEABILIZANTE EMULSIÓN NEGRA, BASE AGUA, MARCA PROTEXA O SIMILAR EN CARA EXTERIOR DEL REGISTRO; TAPA DE CONCRETO f'c=150Kg/cm², DE 0.70 x 0.70 x 0.08m DE ESPESOR, REFORZADA CON MALLA ELECTROSOLDADA 6 x 6/10-10, CON MARCO Y CONTRAMARCO DE ÁNGULO GALVANIZADO DE 1½ x ¼", CON TERMINACIÓN IGUAL AL PISO CIRCUNDANTE; HABILITADO, CIMBRA, ARMADO, COLADO, VIBRADO, CURADO, DESCIMBRADO, CONEXIÓN, PRUEBAS, MATERIAL, MANO DE OBRA, EQUIPO Y HERRAMIENTA	PZA.	4.00		

SECRETARÍA DE OBRAS PÚBLICAS
DIRECCIÓN DE ADMINISTRACIÓN DE OBRAS PÚBLICAS
SUBDIRECCIÓN DE PLANEACIÓN Y CONTRATACIÓN DE OBRAS
JEFATURA DE PRESUPUESTOS

**CATÁLOGO: "CLÍNICA MUNICIPAL DE ATENCIÓN VETERINARIA PARA PEQUEÑAS ESPECIES AVE. MONTERREY, ESQ. CALLE ALBANIA
COL. SOLIDARIDAD, VOLUNTAD Y TRABAJO"**

Referencia No. 003-PE-2021./ REV.02

No.	Descripción	U.M.	Cantidad	P.U.	Importe
150	REGISTRO PARA VOZ Y DATOS, DE 0.40 x 0.40 x 0.40m EN PAÑOS INTERIORES, CON BLOCK PESADO DE CONCRETO, DE 0.10 x 0.20 x 0.40m, JUNTEADO Y APLANADO EN INTERIORES CON MORTERO CEM-ARE PROP. 1:4, ACABADO PLANEADO FINO. INCLUYE: EXCAVACIÓN CON HERRAMIENTA MENOR, EN CUALQUIER TIPO DE SUELO Y A CUALQUIER PROFUNDIDAD, EN SECO O HÚMEDO; PLANTILLA Y "MEDIAS CAÑAS" Y RESANES CON MORTERO CEM-ARE PROP. 1:4; ELABORACIÓN DE PASOS A 0.10m DEL FONDO PARA COLOCACIÓN DE TUBERÍAS; SUMINISTRO Y APLICACIÓN DE IMPERMEABILIZANTE EMULSIÓN NEGRA, BASE AGUA, MARCA PROTEXA O SIMILAR EN CARA EXTERIOR DEL REGISTRO; TAPA DE CONCRETO $f_c=150\text{Kg/cm}^2$, DE 0.70 x 0.70 x 0.08m DE ESPESOR, REFORZADA CON MALLA ELECTROSOLDADA 6 x 6/10-10, CON MARCO Y CONTRAMARCO DE ÁNGULO GALVANIZADO DE $1\frac{1}{2}$ x $\frac{1}{4}$ ", CON TERMINACIÓN IGUAL AL PISO CIRCUNDANTE; HABILITADO, CIMBRA, ARMADO, COLADO, VIBRADO, CURADO, DESCIMBRADO, CONEXIÓN, PRUEBAS, MATERIAL, MANO DE OBRA, EQUIPO Y HERRAMIENTA	PZA.	2.00		
151	SUMINISTRO Y COLOCACIÓN DE TUBO DE PVC REFORZADO, VERDE, DE 2" Ø, MARCA CODUIT O SIMILAR; ENTRE REGISTROS, COLOCANDO LAS PIEZAS DE A DOS HORIZONTALMENTE. INCLUYE: ACCESORIOS, HABILITADO, TRAZO, RANURADO, EXCAVACIÓN, NIVELADO, CONEXIÓN, PRUEBAS, RELLENO; REPOSICIÓN DE MATERIAL, CON ACABADO Y RESISTENCIA IGUAL AL CIRCUNDANTE; RESANES CON MORTERO CEM-ARE PROP. 1:4, MATERIAL, MANO DE OBRA, EQUIPO Y HERRAMIENTA	M	121.67		
152	SALIDA PARA TOMA DE VOZ Y DATOS DE SOBREPONER, MARCA B TICINO O SIMILAR. INCLUYE: HABILITADO, CAJA DE PVC, DOS JACK RJ 45, MARCA BELDEN O PANDUIT O SIMILARES; CONEXIÓN, PRUEBAS, MATERIAL, MANO DE OBRA, EQUIPO Y HERRAMIENTA. NO INCLUYE: CABLEADO, SWITCH, RACK Y PANEL DE PARCHEO	SAL.	7.00		
153	SUMINISTRO Y COLOCACIÓN DE CANALETA DE PVC DE 1", MARCA LEGRAND O SIMILAR. INCLUYE: HABILITADO, SOPORTES, ELEMENTOS DE FIJACIÓN AL MURO, DEMOLICIONES, RANURAS, RESANES CON MORTERO CEM-ARE, ANDAMIOS, CONEXIÓN, PRUEBAS, MATERIAL, MANO DE OBRA, EQUIPO Y HERRAMIENTA	M	30.12		
XIII	CARPINTERÍA				

SECRETARÍA DE OBRAS PÚBLICAS
DIRECCIÓN DE ADMINISTRACIÓN DE OBRAS PÚBLICAS
SUBDIRECCIÓN DE PLANEACIÓN Y CONTRATACIÓN DE OBRAS
JEFATURA DE PRESUPUESTOS

**CATÁLOGO: "CLÍNICA MUNICIPAL DE ATENCIÓN VETERINARIA PARA PEQUEÑAS ESPECIES AVE. MONTERREY, ESQ. CALLE ALBANIA
COL. SOLIDARIDAD, VOLUNTAD Y TRABAJO"**

Referencia No. 003-PE-2021./ REV.02

No.	Descripción	U.M.	Cantidad	P.U.	Importe
154	SUMINISTRO Y COLOCACIÓN DE CLOSET, A BASE DE MADERA DE PINO DE PRIMERA Y TRIPLAY DE PINO DE 6mm, DE 1.10m DE FRENTE, POR 0.80m DE FONDO Y 3.12m DE ALTURA, SEGÚN DISEÑO; ACABADO CON MANCHA BASE ALCOHOL, COLOR WENGUE, MARCA SAYER LACK O SIMILAR; SELLADOR 48% SÓLIDOS Y LACA CRISTAL ALTOS SÓLIDOS; APLICADO CON PISTOLA DE AIRE; VER PLANO DE DETALLES. INCLUYE: SUMINISTRO Y APLICACIÓN DE TRATAMIENTO ANTITERMITA; JALADERAS TIPO H, SÓLIDA, 160mm A CENTROS Y 220mm DE LONGITUD, DE ACERO INOXIDABLE, MODELO BRK 4001A, MARCA BRÜKEN O SIMILAR; PUERTAS BATIENTES; BISAGRAS BIDIMENSIONALES DE SOBREPONER, 1mm DE ESPESOR, MODELO BRK 5341, MARCA BRÜKEN O SIMILAR; BROCHES PERICO COBRIZADO; TORNILLOS, TAQUETES, CLAVOS, PEGAMENTO, LIJA PARA MADERA; TRAZO, ALINEADO, NIVELADO, PLOMEADO, HABILITADO, MATERIAL, MANO DE OBRA, EQUIPO Y HERRAMIENTA	PZA.	1.00		
155	SUMINISTRO Y COLOCACIÓN DE CLOSET, A BASE DE MADERA DE PINO DE PRIMERA Y TRIPLAY DE PINO DE 6mm, DE 2.84m DE FRENTE, POR 0.68m DE FONDO Y 3.12m DE ALTURA, SEGÚN DISEÑO; ACABADO CON MANCHA BASE ALCOHOL, COLOR WENGUE, MARCA SAYER LACK O SIMILAR; SELLADOR 48% SÓLIDOS Y LACA CRISTAL ALTOS SÓLIDOS; APLICADO CON PISTOLA DE AIRE; VER PLANO DE DETALLES. INCLUYE: SUMINISTRO Y APLICACIÓN DE TRATAMIENTO ANTITERMITA; CARRETILLAS METÁLICAS REFORZADAS; JALADERAS TIPO H, SÓLIDA, 160mm A CENTROS Y 220mm DE LONGITUD, DE ACERO INOXIDABLE, MODELO BRK 4001A, MARCA BRÜKEN O SIMILAR; PUERTAS CORREDIZAS; TORNILLOS, TAQUETES, CLAVOS, PEGAMENTO, LIJA PARA MADERA; TRAZO, ALINEADO, NIVELADO, PLOMEADO, HABILITADO, MATERIAL, MANO DE OBRA, EQUIPO Y HERRAMIENTA	PZA.	1.00		
156	SUMINISTRO Y COLOCACIÓN DE MUEBLE ALTO DE CONSULTORIO, A BASE DE MADERA DE PINO DE PRIMERA Y TRIPLAY DE PINO DE 6mm, DE 2.85m DE FRENTE, POR 0.40m DE FONDO Y 0.70m DE ALTURA, SEGÚN DISEÑO; ACABADO CON MANCHA BASE ALCOHOL, COLOR WENGUE, MARCA SAYER LACK O SIMILAR; SELLADOR 48% SÓLIDOS Y LACA CRISTAL ALTOS SÓLIDOS; APLICADO CON PISTOLA DE AIRE; VER PLANO DE DETALLES. INCLUYE: SUMINISTRO Y APLICACIÓN DE TRATAMIENTO ANTITERMITA; JALADERAS TIPO H, SÓLIDA, 96mm A CENTROS Y 150mm DE LONGITUD, DE ACERO INOXIDABLE, MODELO BRK 4001A, MARCA BRÜKEN O SIMILAR; PUERTAS BATIENTES; BISAGRAS BIDIMENSIONALES DE SOBREPONER, 1mm DE ESPESOR, MODELO BRK 5341, MARCA BRÜKEN O SIMILAR; BROCHES PERICO COBRIZADO; TORNILLOS, TAQUETES, CLAVOS, PEGAMENTO, LIJA PARA MADERA; TRAZO, ALINEADO, NIVELADO, PLOMEADO, HABILITADO, MATERIAL, MANO DE OBRA, EQUIPO Y HERRAMIENTA	PZA.	3.00		

**CATÁLOGO: "CLÍNICA MUNICIPAL DE ATENCIÓN VETERINARIA PARA PEQUEÑAS ESPECIES AVE. MONTERREY, ESQ. CALLE ALBANIA
COL. SOLIDARIDAD, VOLUNTAD Y TRABAJO"**

Referencia No. 003-PE-2021./ REV.02

No.	Descripción	U.M.	Cantidad	P.U.	Importe
157	SUMINISTRO Y COLOCACIÓN DE MUEBLE BAJO DE CONSULTORIO, A BASE DE MADERA DE PINO DE PRIMERA Y TRIPLAY DE PINO DE 6mm, DE 2.85m DE FRENTE, POR 0.65m DE FONDO Y 0.80m DE ALTURA, SEGÚN DISEÑO; ACABADO CON MANCHA BASE ALCOHOL, COLOR WENGUE, MARCA SAYER LACK O SIMILAR; SELLADOR 48% SÓLIDOS Y LACA CRISTAL ALTOS SÓLIDOS; APLICADO CON PISTOLA DE AIRE; VER PLANO DE DETALLES. INCLUYE: SUMINISTRO Y APLICACIÓN DE TRATAMIENTO ANTITERMITA; JALADERAS TIPO H, SÓLIDA, 96mm A CENTROS Y 150mm DE LONGITUD, DE ACERO INOXIDABLE, MODELO BRK 4001A, MARCA BRÜKEN O SIMILAR; PUERTAS BATIENTES; BISAGRAS BIDIMENSIONALES DE SOBREPONER, 1mm DE ESPESOR, MODELO BRK 5341, MARCA BRÜKEN O SIMILAR; BROCHES PERICO COBRIZADO; TORNILLOS, TAQUETES, CLAVOS, PEGAMENTO, LIJA PARA MADERA; TRAZO, ALINEADO, NIVELADO, PLOMEADO, HABILITADO, MATERIAL, MANO DE OBRA, EQUIPO Y HERRAMIENTA	PZA.	3.00		
XIV DEMOLICION Y ADAPTACION PARA AREA DE CREMACION					
158	DEMOLICIÓN CON HERRAMIENTA MENOR, BARRA DE CONCRETO ARMADO, DE CUALQUIER RESISTENCIA A LA COMPRESIÓN Y CUALQUIER ESPESOR. INCLUYE: JUNTA Y ACARREO LIBRE A 50.00m, CARGA A CAMIÓN, ACARREO DEL PRIMER KILÓMETRO, SOBRECARGO EN CAMIÓN DONDE INDIQUE LA SUPERVISIÓN, MANO DE OBRA, EQUIPO Y HERRAMIENTA	M2	6.00		
159	DEMOLICIÓN CON HERRAMIENTA MENOR, EN LOSA PARA INTRODUCIR TUBO DE 6" PARA CHIMENEA, DE CUALQUIER RESISTENCIA A LA COMPRESIÓN Y CUALQUIER ESPESOR. INCLUYE: JUNTA Y ACARREO LIBRE A 50.00m, CARGA A CAMIÓN, ACARREO DEL PRIMER KILÓMETRO, SOBRECARGO EN CAMIÓN DONDE INDIQUE LA SUPERVISIÓN, MANO DE OBRA, EQUIPO Y HERRAMIENTA	M2	0.10		
160	DEMOLICIÓN CON HERRAMIENTA MENOR, DE MURO DE MAMPOSTERÍA, DE CUALQUIER RESISTENCIA A LA COMPRESIÓN Y CUALQUIER DIMENSIÓN. INCLUYE: JUNTA Y ACARREO LIBRE A 50.00m, CARGA A CAMIÓN, MANO DE OBRA, EQUIPO Y HERRAMIENTA	M3	3.84		
161	LOSA MACIZA DE CONCRETO $f_c=150\text{Kg/cm}^2$ DE 3" DE ESPESOR, ARMADA CON MALLA ELECTROSOLDADA 6 x 6/10-10, ACABADO SEMIPULIDO CON FLOTA. INCLUYE: CIMBRADO, ARMADO, COLADO, VIBRADO, CURADO, DESCIMBRADO, MATERIAL, MANO DE OBRA, EQUIPO Y HERRAMIENTA	M2	3.22		
162	MURO DE BLOCK PESADO DE CONCRETO DE 0.15 x 0.20 x 0.40m, JUNTEADO CON MORTERO CEM-ARE PROP. 1:4. INCLUYE: HABILITADO, ANDAMIOS, MATERIAL, MANO DE OBRA, EQUIPO Y HERRAMIENTA	M2	66.98		
163	SUMINISTRO Y COLOCACIÓN DE POLIDUCTO NARANJA REFORZADO, DE 1" Ø. INCLUYE: HABILITADO, ANDAMIOS, TRAZO, RANURADO, CONEXIÓN, PRUEBAS, RESANES CON MORTERO CEM-ARE PROP. 1:4, MATERIAL, MANO DE OBRA, EQUIPO Y HERRAMIENTA	M	5.00		

SECRETARÍA DE OBRAS PÚBLICAS
DIRECCIÓN DE ADMINISTRACIÓN DE OBRAS PÚBLICAS
SUBDIRECCIÓN DE PLANEACIÓN Y CONTRATACIÓN DE OBRAS
JEFATURA DE PRESUPUESTOS

**CATÁLOGO: "CLÍNICA MUNICIPAL DE ATENCIÓN VETERINARIA PARA PEQUEÑAS ESPECIES AVE. MONTERREY, ESQ. CALLE ALBANIA
COL. SOLIDARIDAD, VOLUNTAD Y TRABAJO"**

Referencia No. 003-PE-2021./ REV.02

No.	Descripción	U.M.	Cantidad	P.U.	Importe
164	SUMINISTRO Y COLOCACIÓN DE CENTRO DE CARGA MONOFÁSICO 120/240VCA, 1F, 3H, ZP NEMA 1, 12P, 100A, ZP100, CAJA E INTERIOR QO112M100, TIPO DE FRENTE QOC12UF, MARCA SQUARE D O SIMILAR. INCLUYE: HABILITADO, TRAZO, ALINEADO, NIVELADO, PLOMEADO, RANURAS, CONEXIÓN, PRUEBAS, RESANES, MATERIAL, MANO DE OBRA, EQUIPO Y HERRAMIENTA	PZA.	1.00		
165	SUMINISTRO Y COLOCACIÓN DE INTERRUPTOR TERMOMAGNÉTICO DE 1P x 15Amp, MARCA SQUARE D O SIMILAR; PARA CONTACTOS Y AUTOCLAVE. INCLUYE: CONEXIÓN, PRUEBAS, MATERIAL, MANO DE OBRA, EQUIPO Y HERRAMIENTA	PZA.	1.00		
166	SUMINISTRO Y COLOCACIÓN DE CABLE DE COBRE THHW-LS CALIBRE 10 AWG, MARCA VIAKON O SIMILAR. INCLUYE: HABILITADO, ANDAMIOS, CONEXIÓN, PRUEBAS, MATERIAL, MANO DE OBRA, EQUIPO Y HERRAMIENTA	M	15.00		
167	SALIDA PARA CONTACTO A TIERRA AISLADA, DE SOBREPONER EN MURO. INCLUYE: CAJA DE PVC, HABILITADO, CONEXIÓN, PRUEBAS, MATERIAL, MANO DE OBRA, EQUIPO Y HERRAMIENTA	SAL.	1.00		
168	SUMINISTRO Y COLOCACION DE TUBERIA MULTICAPA FLEXIBLE DE 1/2" PARA GAS INCLUYE: CONEXIONES, PRUEBAS, MATERIAL, HERRAMIENTA, EQUIPO, MANO DE OBRA Y TODO LO NECESARIO PARA SU CORRECTO FUNCIONAMIENTO.	M	11.00		
169	SUMINISTRO Y COLOCACION DE VALVULA DE CONTROL PARA GAS INCLUYE: CONEXIONES, PRUEBAS, MATERIAL, HERRAMIENTA, EQUIPO, MANO DE OBRA Y TODO LO NECESARIO PARA SU CORRECTO FUNCIONAMIENTO.	PZA.	1.00		
170	SUMINISTRO Y COLOCACION DE TANQUE ESTACIONARIO CON CAPACIDAD DE 500 LT INCLUYE: CONEXIONES, PRUEBAS, MATERIAL, HERRAMIENTA, EQUIPO, MANO DE OBRA Y TODO LO NECESARIO PARA SU CORRECTO FUNCIONAMIENTO.	PZA.	1.00		

**SECRETARIA DE
 DESARROLLO URBANO**

SECRETARIO

CARLOS DE LA ROSA DURÁN
 ARQUITECTO

DIRECTOR

MANUEL RADILLO LLERA
 ARQUITECTO

COORDINADOR DE PROYECTOS

JORGE ALDEMAR GONZALEZ MARTINEZ

JEFE DE PROYECTOS METROPOLITANOS

ROBERTO JAVIER CHAVEZ SIMONEEN
 ARQUITECTO

PROYECTO

EQUIPO DE PLANEACION URBANA

DISUJO

JESUS LEONARDO DIAZ DEL ANGEL
 ARQUITECTO

LENAMIENTOS ISO

MARCELA PAOLA VALDOMADO RODRIGUEZ
 ARQUITECTO

REVISO

CARLOS DE LA ROSA DURÁN
 ARQUITECTO

NOTA



ESCALA

ACOTACIONES

1:100

METROS

FECHA

EXPEDIENTE DE PROYECTO

ENERO 2021

No. PLANO

02-ARQ

REV. 01

PROYECTO

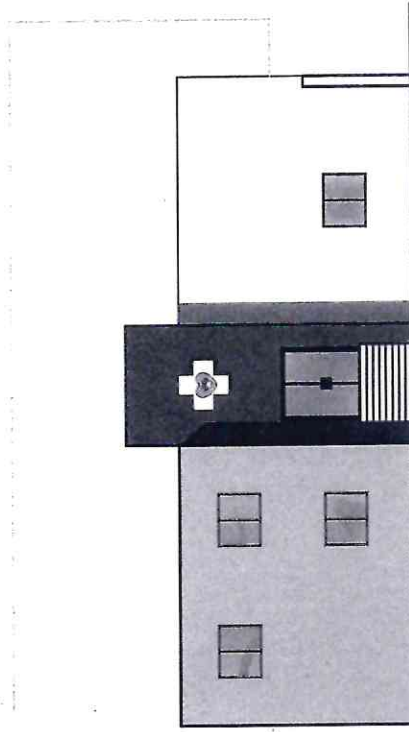
PROTECCION ANIMAL

UNION

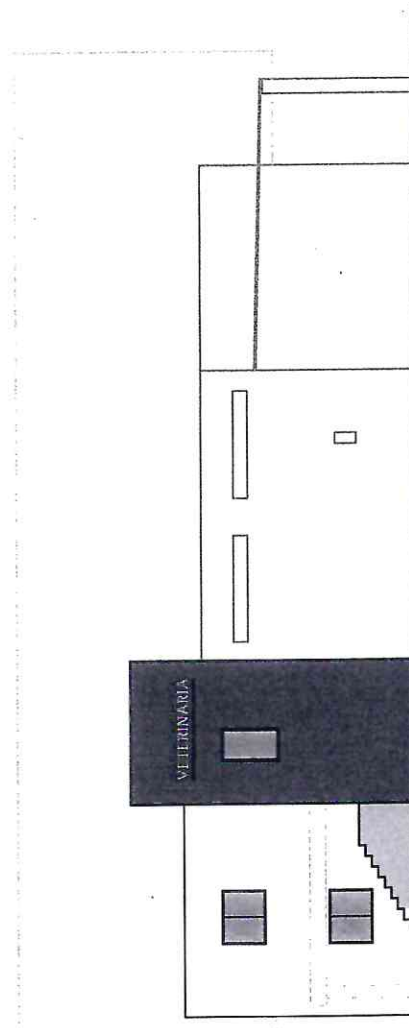
ANTIGUO C4 TAMPICO TAMAILIPAS

NOMBRE DE PLANO

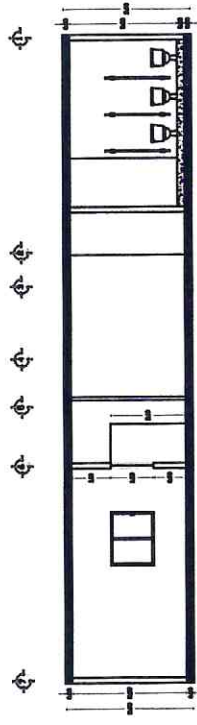
FUTURAS AMPLIACIONES



FAHADA CALLE ALBANIA



FAHADA AV. MONTERREY



CORTE ARQUITECTONICO

ESCL. 1:100



SECRETARIA DE
DESARROLLO URBANO

SECRETARIO
CARLOS DE LA ROSA DURAN
ARQUITECTO

DIRECTOR
MANUEL RADILLO LLERA
ARQUITECTO

COORDINADOR DE PROYECTOS
JORGE ALCERAN GONZALEZ MARTINEZ

JEFE DE PROYECTOS METROPOLITANOS
ROBERTO JAVIER CHAVEZ JIMENEZ
ARQUITECTO

PROYECTO
EQUIPO DE PLANEACION URBANA

DISEÑO
JESUS LEONARDO DIAZ DEL ANGEL
ARQUITECTO

LEVANTAMIENTO FISICO
MARCELA PAOLA ANDRADO RODRIGUEZ
ARQUITECTO

PROYECTO
CARLOS DE LA ROSA DURAN
ARQUITECTO

NOTA
NORTE

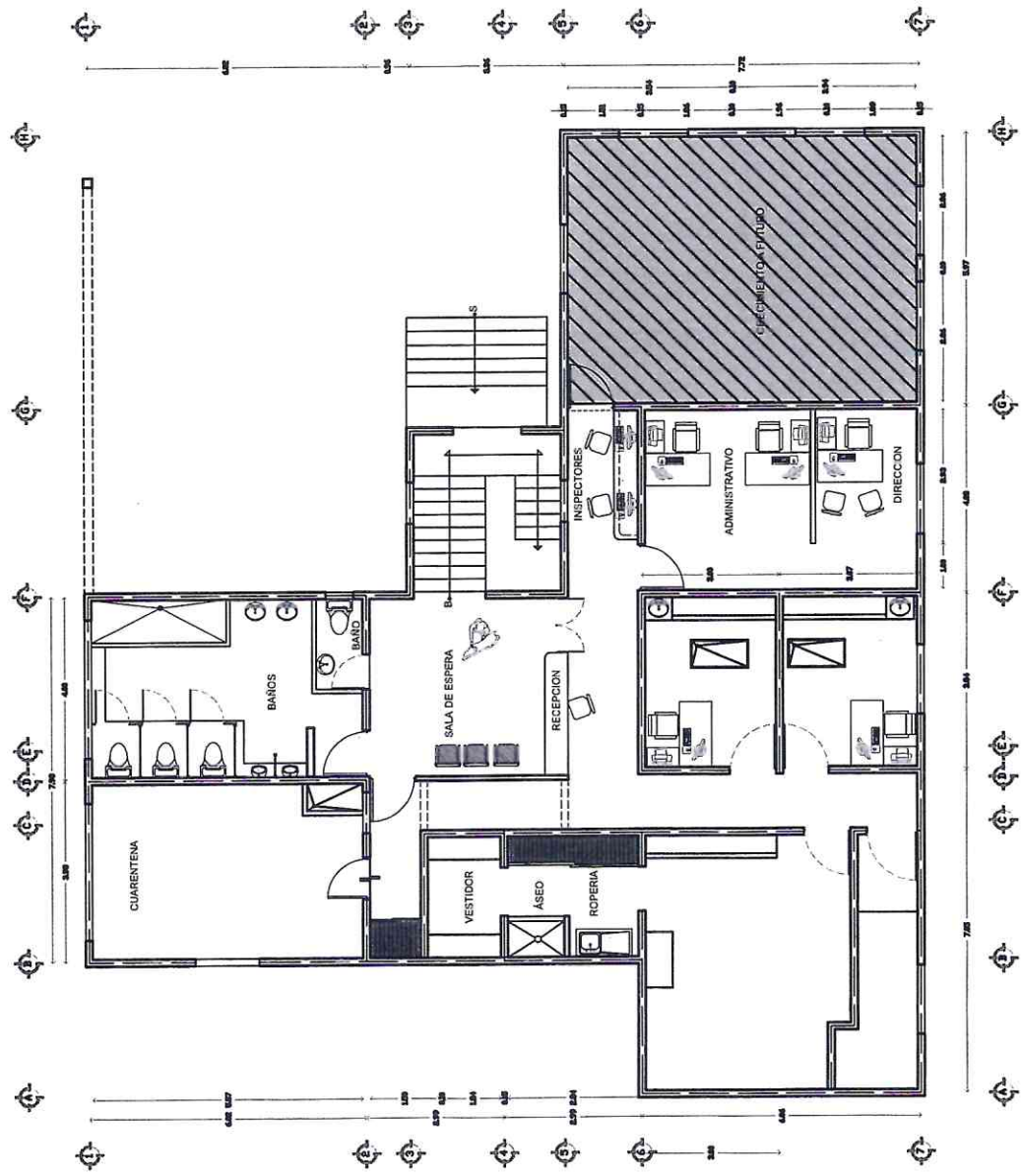
ESCALA
1:100
METROS

FECHA
ENERO 2021
EXPEDIENTE DE PROYECTO

Nº PLANO
01-ARQ
REV. 01

PROYECTO
PROTECCION ANIMAL

UBICACION
ANTIGUO C4 TAMPICO TAMAILIPAS
NOMBRE DE PLANO
FUTURAS AMPLIACIONES



PLANTA ALTA (PROPOSTA)

ESC 1:100



TAMPICO
GOBIERNO MUNICIPAL 2018 - 2021

**SECRETARÍA DE
DESARROLLO URBANO**

SECRETARIO
CARLOS DE LA ROSA DURÁN
ARQUITECTO

DIRECTOR
MANUEL RADILLO LLERA
ARQUITECTO

JEFE DE PROYECTOS METROPOLITANOS
JORGE ALEJANDRO GONZÁLEZ MARTÍNEZ

JEFE DE PROYECTOS URBANOS
ROBERTO JAVIER CHAVEZ SIMONEN
ARQUITECTO

PROYECTO
EQUIPO DE PLANEACIÓN URBANA

DISEÑO
JESUS LEONARDO DIAZ DEL ANIEL
ARQUITECTO

LEVANTAMIENTO FÍSICO
MARCELA PAGA MALDONADO RODRÍGUEZ
ARQUITECTO

REVISÓ
CARLOS DE LA ROSA DURÁN
ARQUITECTO

NOTA



ESCALA
1:100

ADAPTACIONES
METROS

FECHA
ENERO 2021

EXPEDIENTE DE PROYECTO

Nº PLANO
01-DESM

Nº REVISIÓN
REV. 01

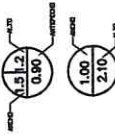
PROYECTO
PROTECCIÓN ANIMAL

SIMBOLOGÍA:

UBICACIÓN
ANTIGUO CA TAMPICO TAMALIAPAS

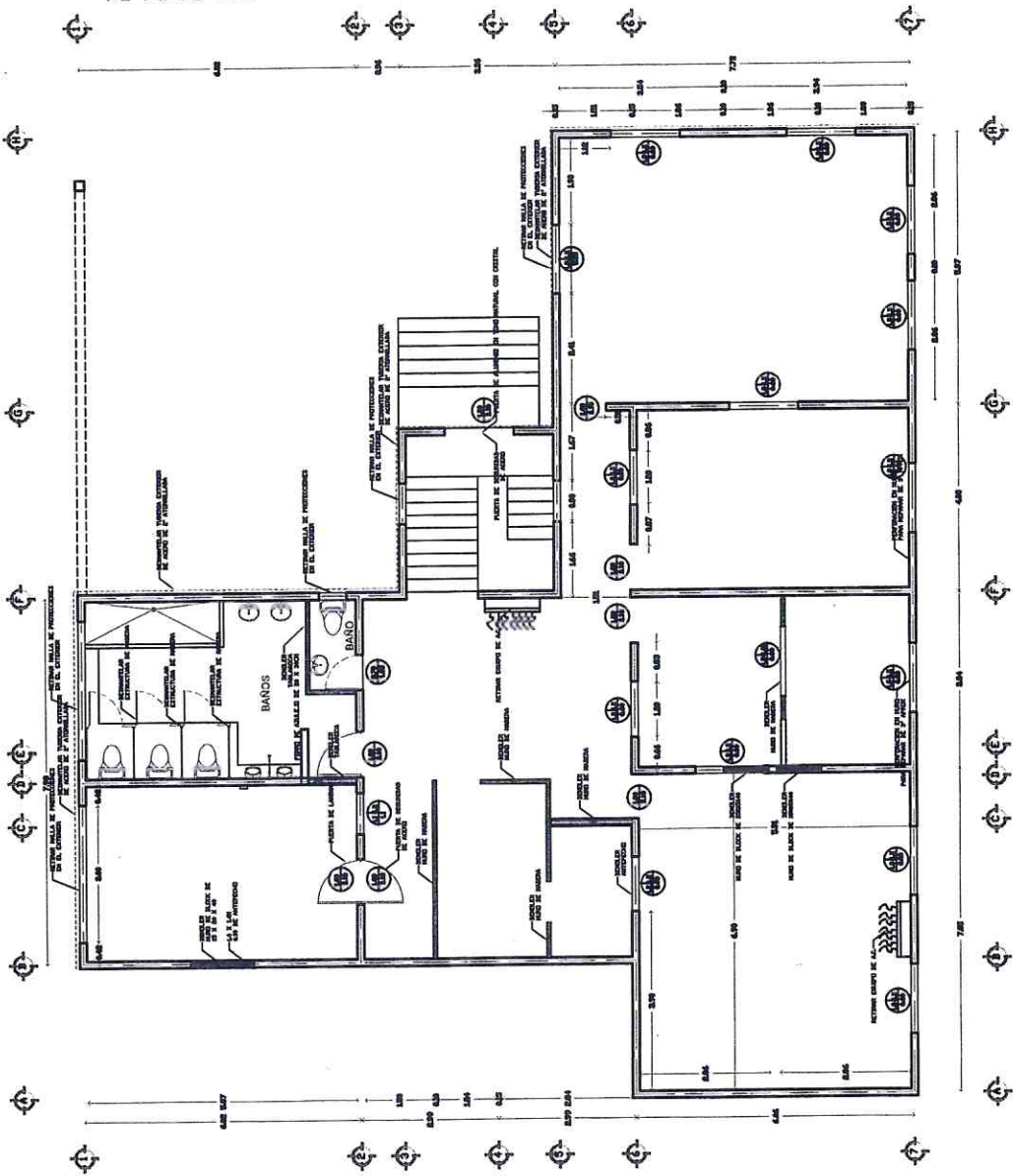
HOBBIE DE PLANO
DESPLANTE DE MUROS

Tam
TAMALIAPAS



NOTAS:

TODAS LAS VENTANAS SON DE ALUMINO CON CRISTAL
DE 3MM EN TONO NATURAL ATORRELLADAS Y SELLADAS
TODAS LAS PUERTAS A DISPOSICIÓN DE LAS SEÑALADAS
SON DE MADERA CON MARCO DEL MISMO MATERIAL
SE DEBERÁN TOMAR EN CUENTA RESANES Y PERFILADO
RETRAIR LAS CANALETAS DE VOZ Y DATOS ASÍ COMO
REEMPLAZAR LAS LINEAS ELÉCTRICAS, ACCESORIOS ELÉCTRICOS
CLIMAS, LAMPARAS DE TECHO CONTACTOS Y APAGADORES

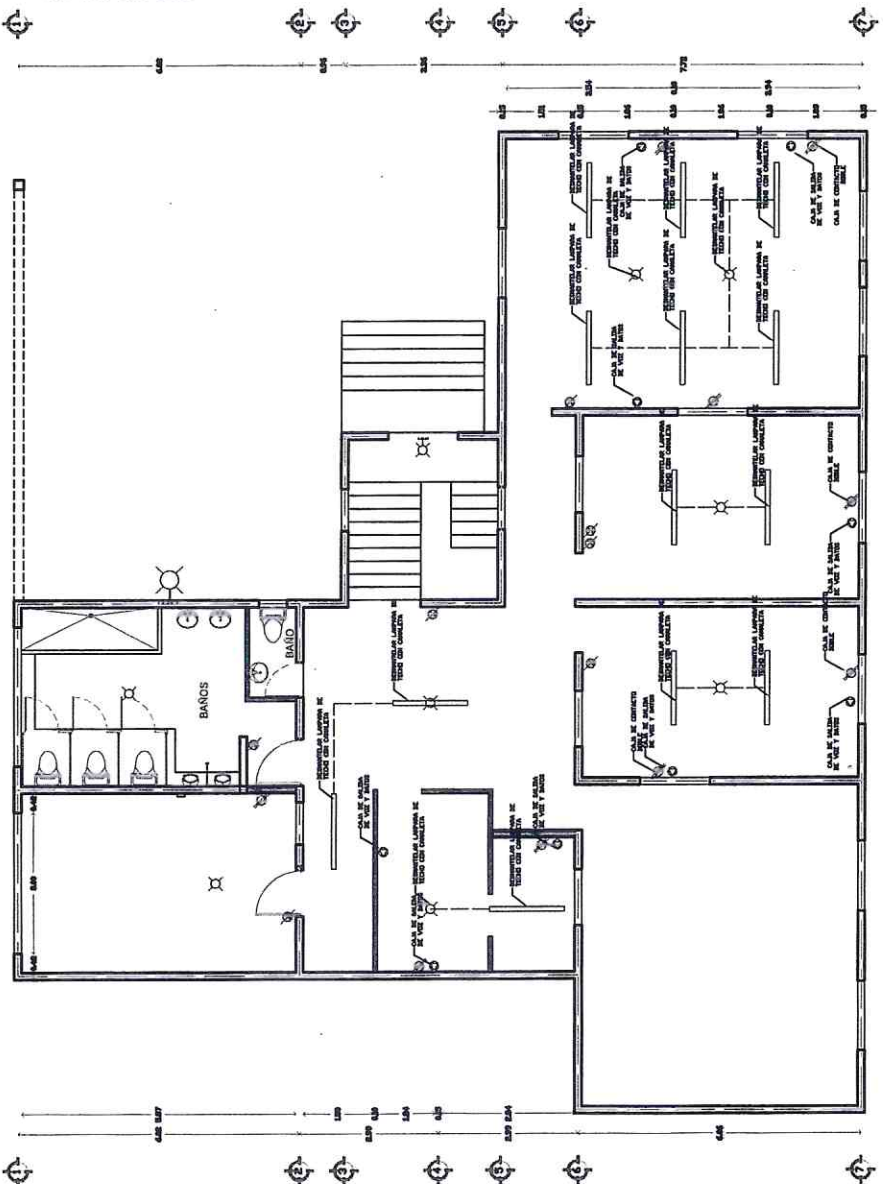


PLANTA ALTA (PROPUESTA)

ESC:1:100



RETIRAR LAS CANALETAS DE VOZ Y DATOS ASI COMO
REEMPLAZAR LAS LINEAS ELECTRICAS, ACCESORIOS ELECTRICOS,
CLIMAS, LAMPARAS DE TECTO CONTACTOS Y APAGADORES



PLANTA ALTA (PROPUESTA)

ESC:1:100



**SECRETARIA DE
DESARROLLO URBANO**

SECRETARIO

CARLOS DE LA ROSA DURÁN
ARQUITECTO

DIRECTOR

MANUEL RADILLO LLERA
ARQUITECTO

COORDINADOR DE PROYECTOS

JORGE ALDEMAR GONZÁLEZ MARTÍNEZ

JEFE DE PROYECTOS METROPOLITANOS

ROBERTO JAVIER CHAVEZ SIMONEN
ARQUITECTO

PROYECTO

EQUIPO DE PLANEACION URBANA

DISEÑO

JESUS LEONARDO DIAZ DEL ANIEL
ARQUITECTO

LEVANTAMIENTO FISICO

MARCELA PAOLA MALDONADO FLORES
ARQUITECTO

REVISO

CARLOS DE LA ROSA DURÁN
ARQUITECTO

NORTE

ACOTACIONES

ESCALA

1:100

METROS

FECHA

ENERO 2021

ESTADO ACTUAL

REV. 01

PROYECTO

PROTECCION ANIMAL

SIMBOLOGIA:

UBICACION

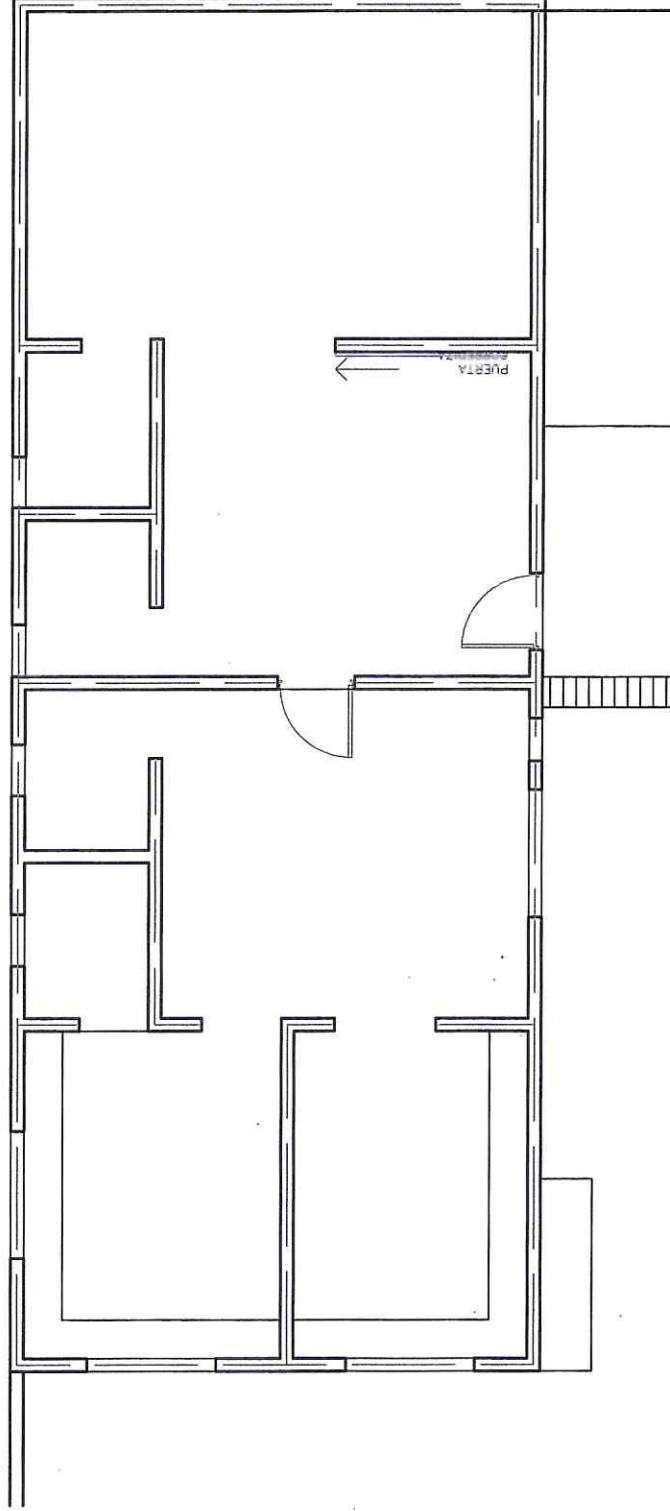
ANTIGUO C4 TAMPICO TAMAUCAPIPA

NOMBRE DEL PLANO

DESPLANTE DE MUROS

TAMAUCAPIPA

TAMAUCAPIPA



**SECRETARIA DE
 DESARROLLO URBANO**

SECRETARIO

CARLOS DE LA ROSA DURÁN
 ARQUITECTO

DIRECCION

MANUEL RADILLO LLERA
 ARQUITECTO

COORDINADOR DE PROYECTOS

JOSGE ALDEMAR GONZALEZ MARTINEZ

JEFE DE PROYECTOS METROPOLITANOS

ROBERTO JAVIER CHAVEZ SIMONEEN
 ARQUITECTO

PROYECTO

EQUIPO DE PLANEACION URBANA

DISEÑO

JESUS LEONARDO DIAZ DEL ANIEL
 ARQUITECTO

LEVANTAMIENTO FISICO

MARELA PAOLA VAUDANADO RODRIGUEZ
 ARQUITECTO

REVISO

CARLOS DE LA ROSA DURÁN
 ARQUITECTO

NORTE



ESCALA

1:100

ACOTACIONES

METROS

EXPEDIENTE DE PROYECTO

ENERO 2021

No. PLANO

01-DEMOLICION

PROYECTO

PROTECCION ANIMAL

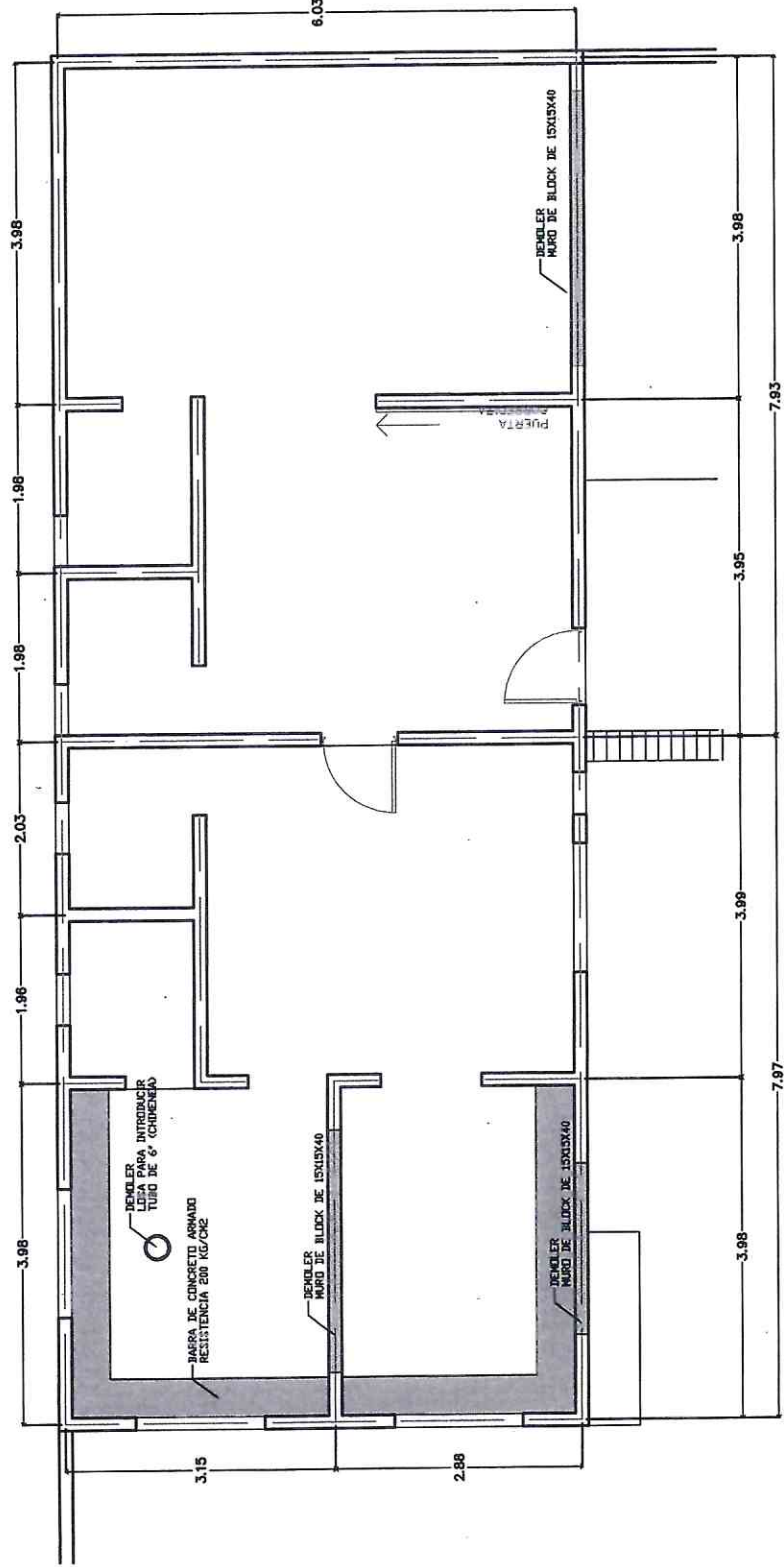
SIMBOLOGIA:

URBACION

ANTIGUO C4 TAMPICO TAMAILIPAS

NOMBRE DE PLANO

DESPLANTE DE MUROS



**SECRETARIA DE
 DESARROLLO URBANO**

SECRETARIO
 CARLOS DE LA ROSA DURAN
 ARQUITECTO

DIRECTOR
 MANUEL RADILLO LLERA
 ARQUITECTO

COORDINADOR DE PROYECTOS
 JORGE ALDEMAR GONZALEZ MARTINEZ

JEFE DE PROYECTOS INTERMEDIARIOS
 ROBERTO JAVIER CHAVEZ SIMONSEN
 ARQUITECTO

PROYECTO
 EQUIPO DE PLANEACION URBANA

DIBUJO
 JESUS LEONARDO DIAZ DEL ANIEL
 ARQUITECTO

LEVANTAMIENTO FISICO
 MARCELA PAOLA MALDONADO RODRIGUEZ
 ARQUITECTO

REVISOR
 CARLOS DE LA ROSA DURAN
 ARQUITECTO

NOTA
 NORTE



ESCALA
 1:100
 METROS

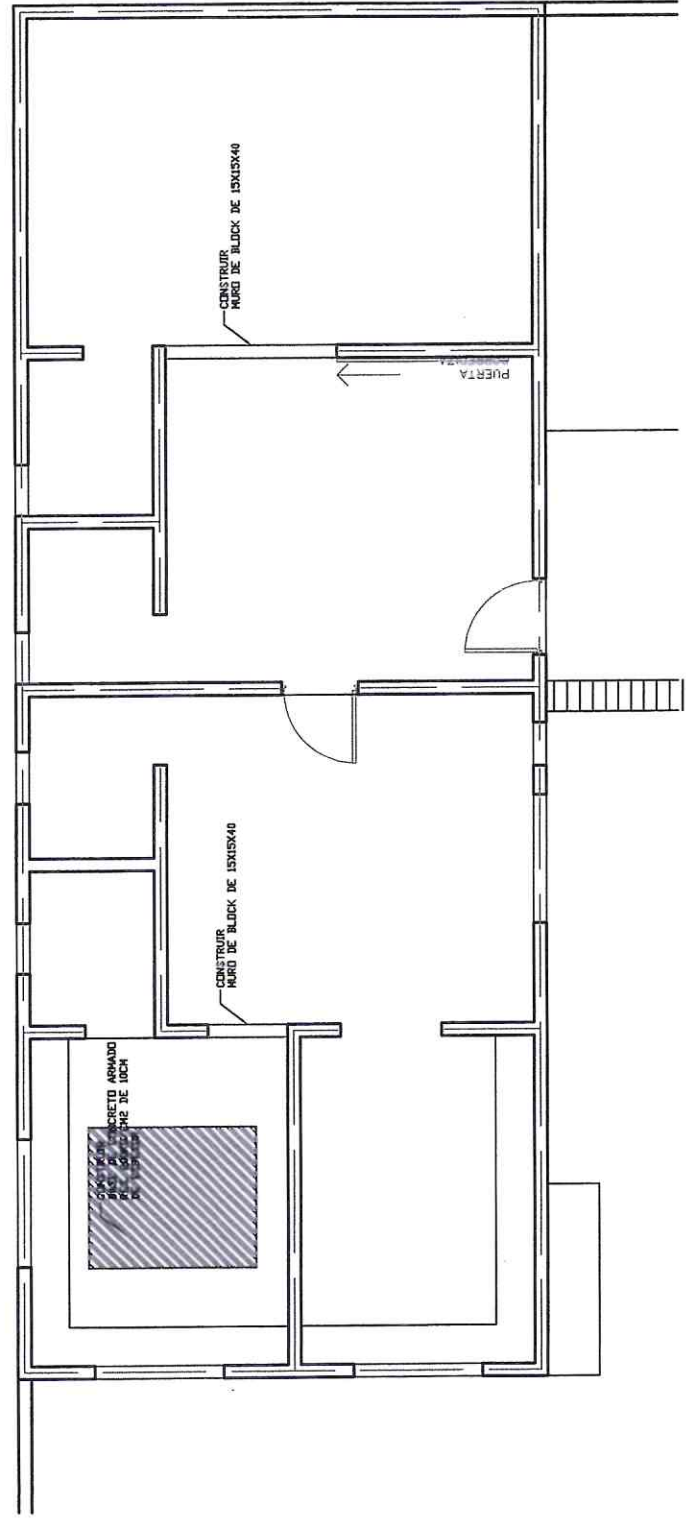
FECHA
 ENERO 2021
 EXPEDIENTE DE PROYECTO

NO. PLANO
 01 CONSTR
 REV. 01

PROYECTO
 PROTECCION ANIMAL

SIMBOLOGIA:

UBICACION
 ANTIGUO C4 TAMPICO TAMALIPIAS
 NOMBRE DE PLANO
 DESPLANTE DE MUROS





**SECRETARIA DE
DESARROLLO URBANO**

SECRETARIO

CARLOS DE LA ROSA DURAN
ARQUITECTO

DIRECTOR

MANUEL RADILLO LLERA
ARQUITECTO

COORDINADOR DE PROYECTOS

JORGE ALDEMAR GONZALEZ MARTINEZ

JEFE DE PROYECTOS METROPOLITANOS

ROBERTO JAVIER CHAVEZ SIMONEEN
ARQUITECTO

PROYECTO

EQUIPO DE PLANEACION URBANA

DISEÑO

JESUS LEONARDO DIAZ DEL ANGEL
ARQUITECTO

LEVANTAMIENTO FIJO

IMPACELA RAIZA WALDONADO RODRIGUEZ
ARQUITECTO

REVISOR

CARLOS DE LA ROSA DURAN
ARQUITECTO

NOTA



ESCALA 1:100

ACTUACIONES

METROS

EXPEDIENTE DE PROYECTO

ENERO 2021

NO. PLANO

NO. REVISION

REV. 01

PROYECTO

PROTECCION ANIMAL

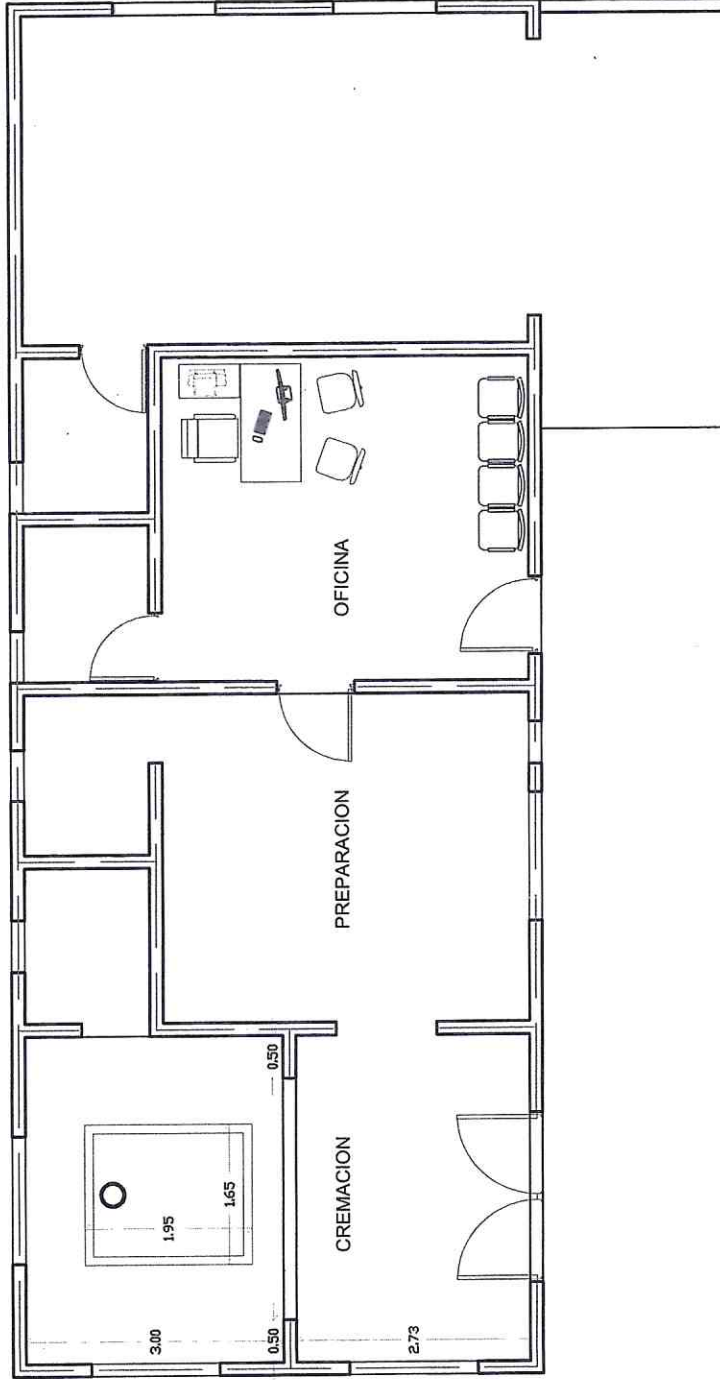
SIMBOLOGIA:

UBICACION

ANTIGUO C4 TAMPICO TAMAUPLIPAS

NOMBRE DE PLANO

DESPLANTE DE MUROS





**SECRETARIA DE
DESARROLLO URBANO**

SECRETARIO

CARLOS DE LA ROSA DURAN
ARQUITECTO

DIRECTOR

MANUEL RADILLO LLERA
ARQUITECTO

COORDINADOR DE PROYECTOS

JORGE ALDEBARAN GONZALEZ MARTINEZ

JEFE DE PROYECTOS METEOROLOGICOS

ROBERTO JAVIER CHAVEZ SIMONEEN
ARQUITECTO

PROYECTO

EQUIPO DE PLANEACION URBANA

DIRUJO

JESUS LEONARDO DIAZ DEL ANIEL
ARQUITECTO

LEVANTAMIENTO FISICO

INACIELA PAOLA MALDONADO RODRIGUEZ
ARQUITECTO

REVISOR

CARLOS DE LA ROSA DURAN
ARQUITECTO

NORTE



ESCALA

ACOTACIONES

1:100

METROS

FECHA

EXPERIENTE DE PROYECTO

ENERO 2021

Nº. PLANO

01-ELEC

REV. 01

PROYECTO

PROTECCION ANIMAL

SIMBOLOGIA:

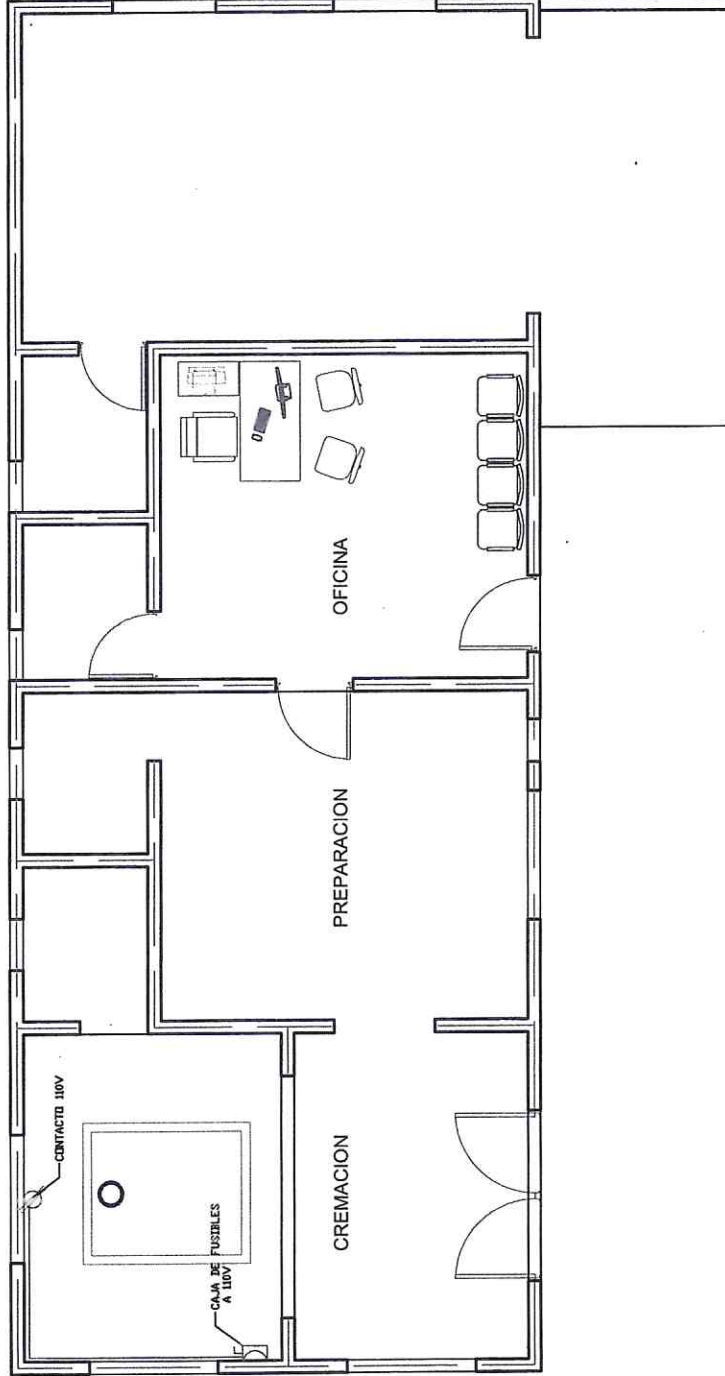
UBICACION

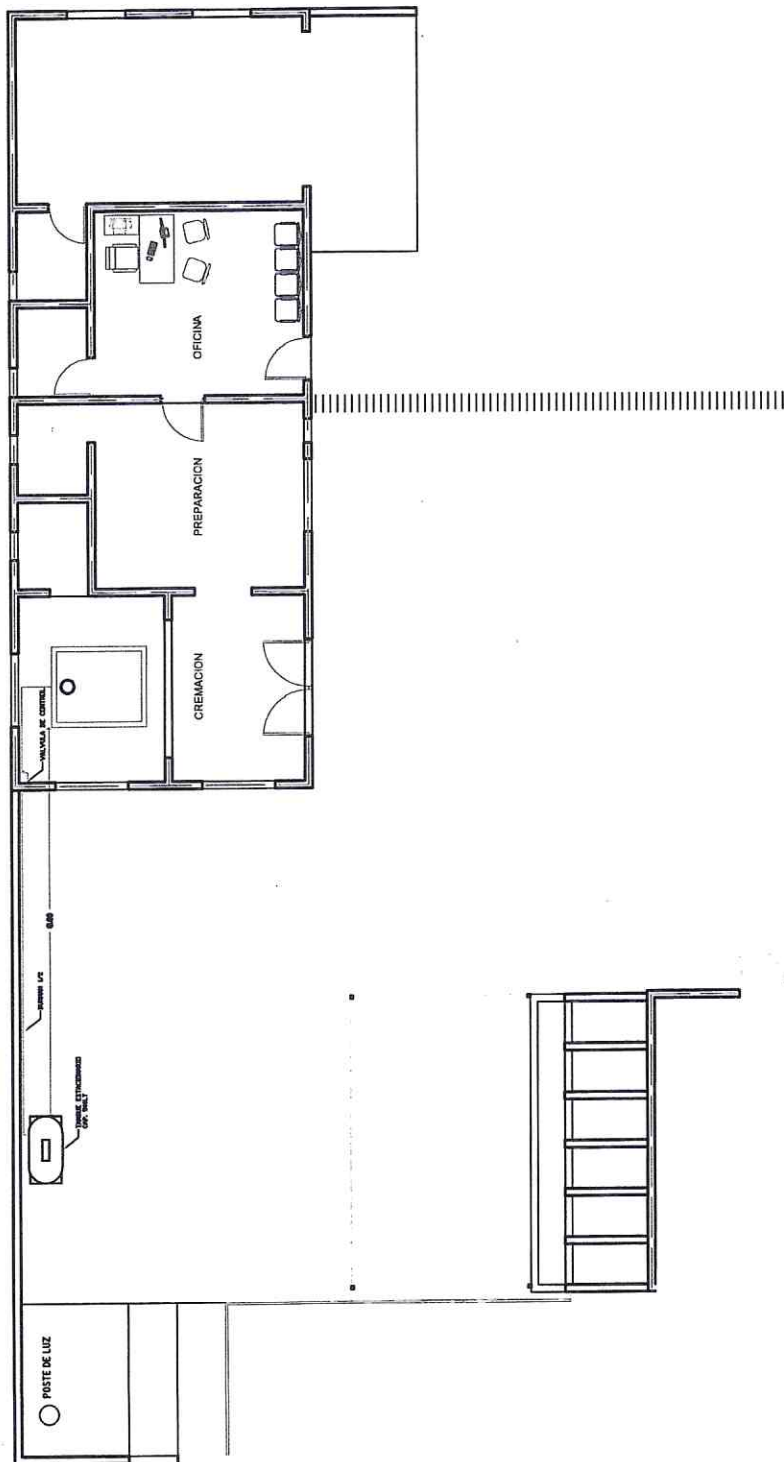
ANTIGUO CA TAMPICO TAMALIPIAS

NOMBRE DE PLANO

DESPLANTE DE MUROS

TAM
TAMALIPIAS





**SECRETARIA DE
DESARROLLO URBANO**

SECRETARIO

CARLOS DE LA ROSA DURÁN
ARQUITECTO

DIRECTOR

MANUEL RADILLO LLERA
ARQUITECTO

COORDINADOR DE PROYECTOS

JORGE ALDEMAR GONZALEZ MARTINEZ
ARQUITECTO

JEFE DE PROYECTOS METROPOLITANOS

ROBERTO JAVIER CHAVEZ SIMONEEN
ARQUITECTO

PROYECTO

EQUIPO DE PLANEACION URBANA

DISEÑO

JESUS LEONARDO DIAZ DEL ANGEL
ARQUITECTO

LEVANTAMIENTO FISICO

INÉS CECILIA PAOLA MADONADO RODRIGUEZ
ARQUITECTO

REVISÓ

CARLOS DE LA ROSA DURÁN
ARQUITECTO

NOTA



ESCALA 1:100

ACOTACIONES

METROS

FECHA

EXPEDIENTE DE PROYECTO

ENERO 2021

Nº PLANO

Nº REVISION

01-COLOCACION

REV. 01

PROYECTO

PROTECCION ANIMAL

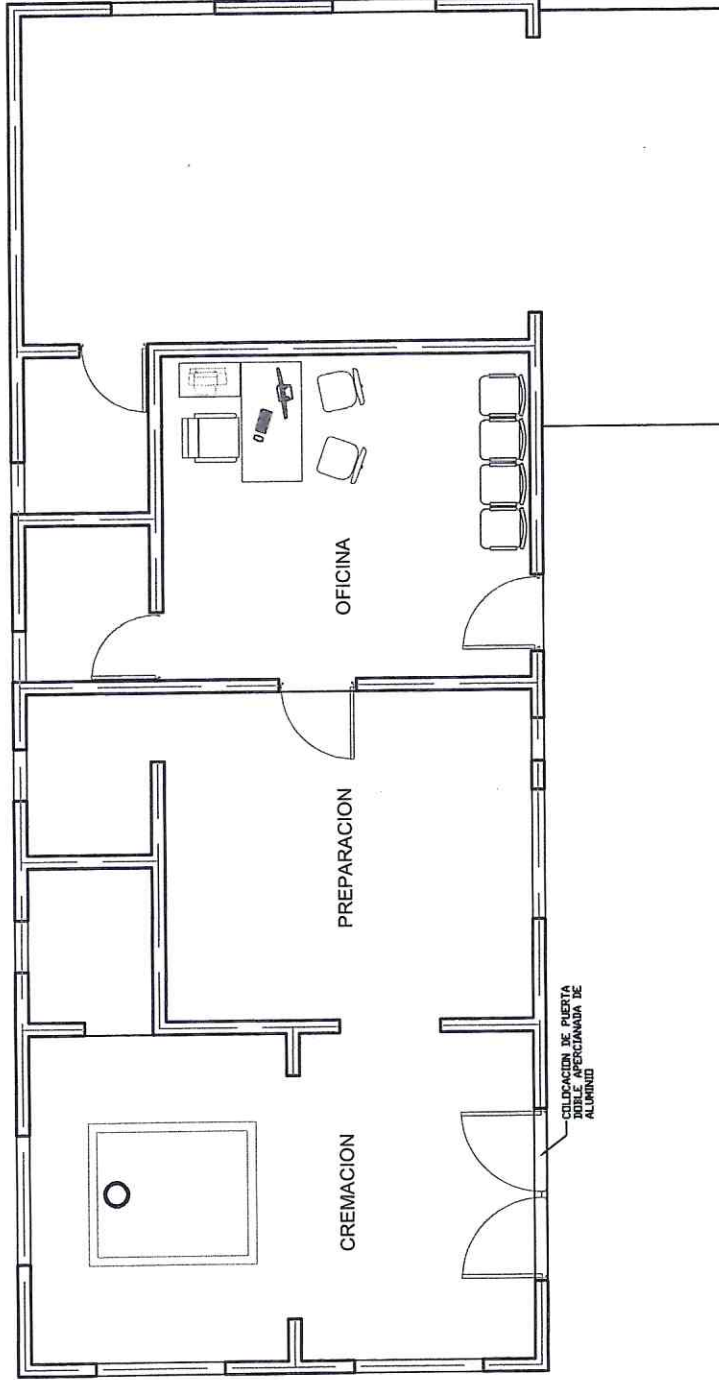
SIMBOLOGIA:

UBICACION

ANTIGUO C4 TAMPICO TAMALIPIAS

HOMBRE DE PLANO

DESPLANTE DE MUROS





ESCALA	ACOTACIONES
1:100	METROS
FECHA	EXPEDIENTE DE PROYECTO
ENERO 2021	
Nº PLANO	Nº REVISION
01-CON	REV. 01
PROYECTO	

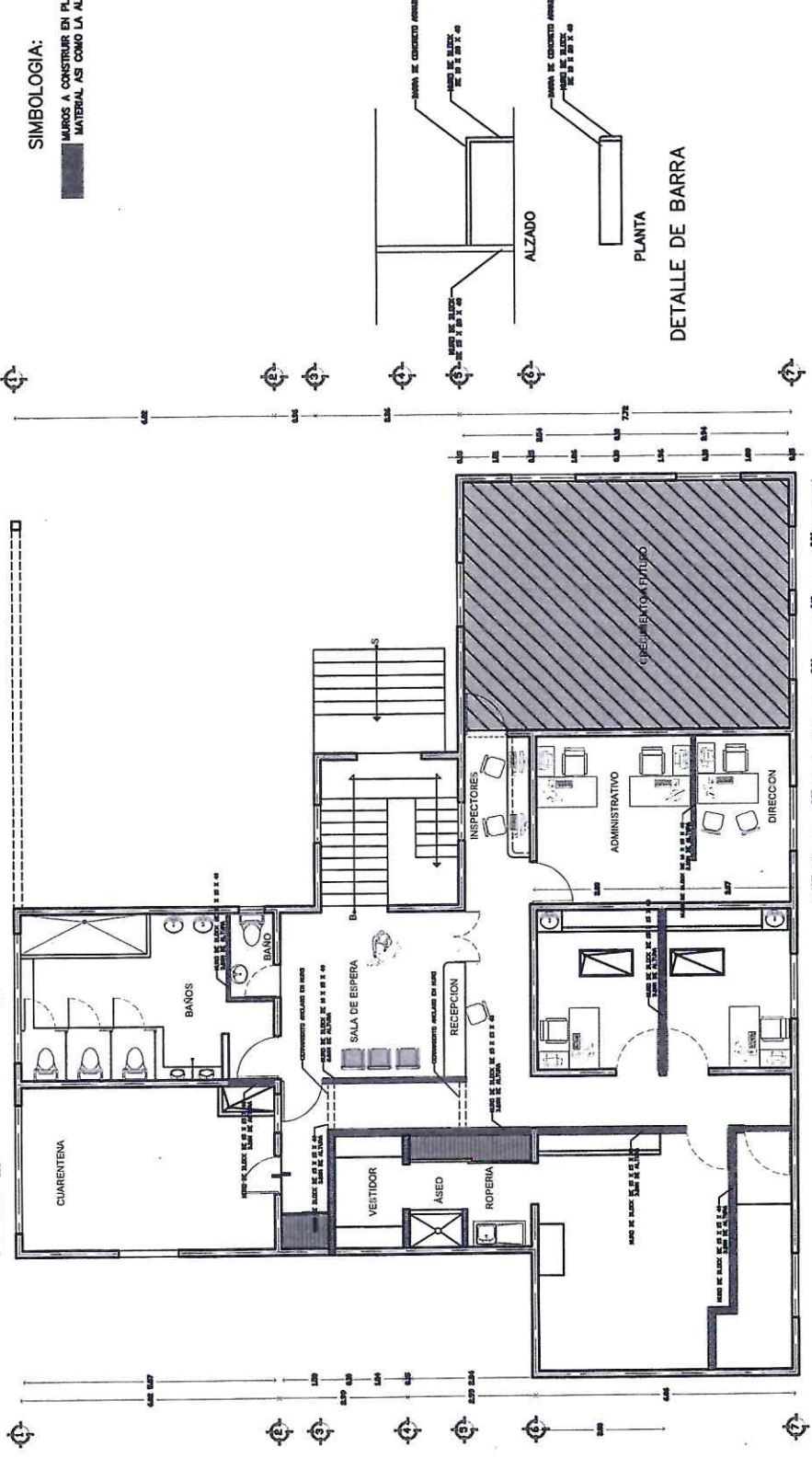
PROTECCION ANIMAL

UBICACION
ANTIGUO CA TAMPICO TAMALIPIAS
NOMBRE DE PLANO
FUTURAS AMPLIACIONES

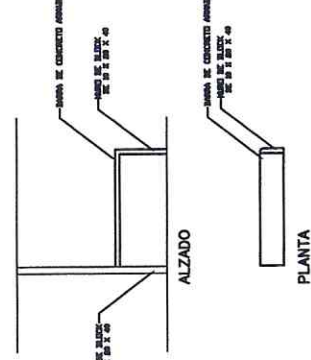


SIMBOLOGIA:

MUROS A CONSTRUIR EN PLANTA SE INDICAN CON UN RELLENO DE PUNTEO
MATERIAL ASÍ COMO LA ALTURA NECESARIA



DETALLE DE BARRA



ESCA: 1:100

PLANTA ALTA (PROPUESTA)

**SECRETARIA DE
DESARROLLO URBANO**

SECRETARIO
CARLOS DE LA ROSA DURAN
ARQUITECTO

DIRECTOR
MANUEL RADILLO LLERA
ARQUITECTO

COORDINADOR DE PROYECTOS
JORGE ALDEBARAN GONZALEZ MARTINEZ

JEFE DE PROYECTOS METROPOLITANOS
ROBERTO JAVIER CHAVEZ RAMIREZ
ARQUITECTO

PROYECTO
EQUIPO DE PLANEACION URBANA

DISEÑO
JESUS LEONARDO DIAZ DEL ANGEL
ARQUITECTO

LEVANTAMIENTO FISICO
MARCELA PAOLA VALDEDOMINGO RODRIGUEZ
ARQUITECTO

REVISOR
CARLOS DE LA ROSA DURAN
ARQUITECTO

NOTA
NORTE



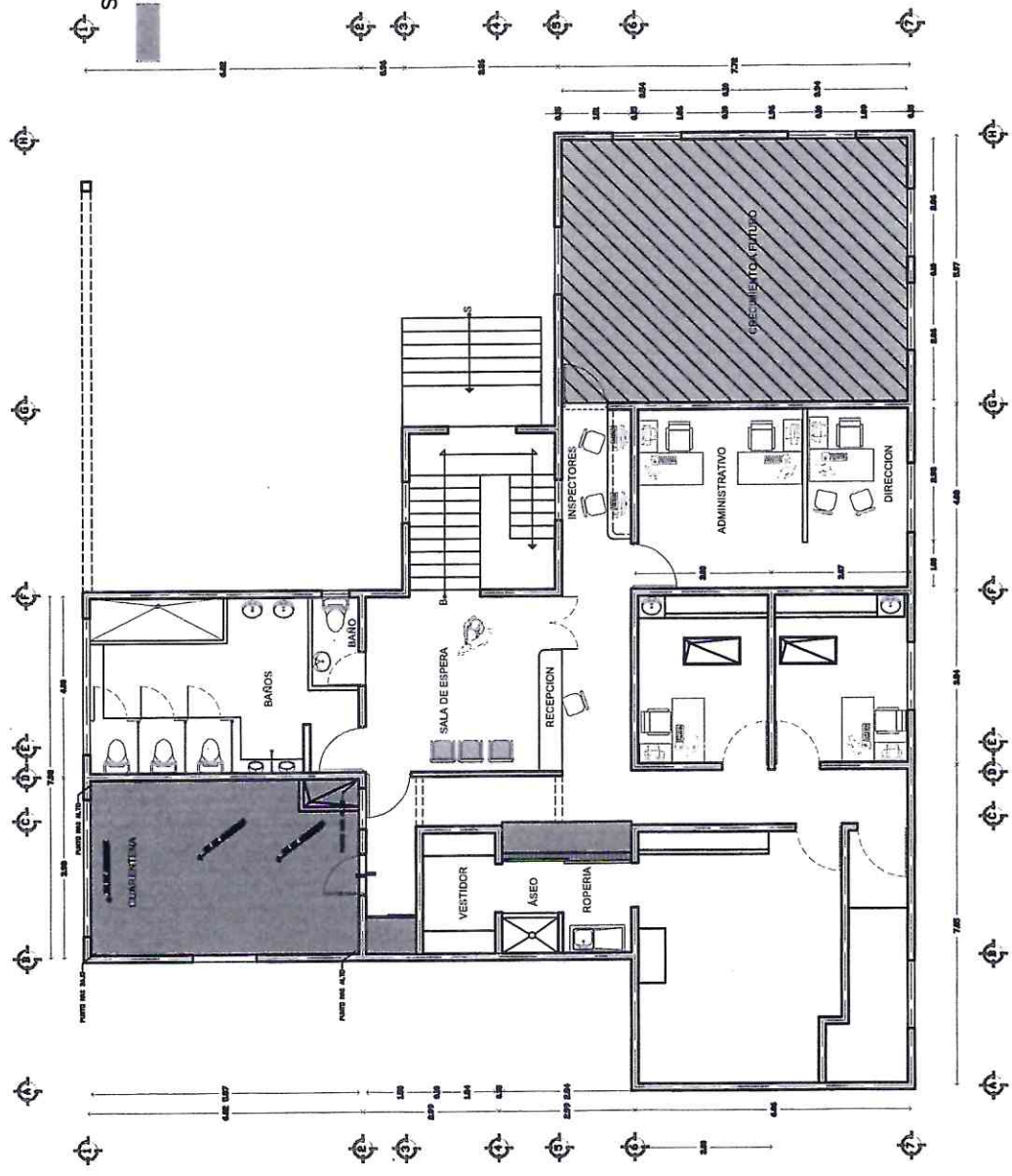
ESCALA	ACOTACIONES
1:100	METROS
FECHA	EXPEDIENTE DE PROYECTO
ENERO 2021	
Nº PLANO	Nº REVISION
02-CON	REV. 01
PROYECTO	

PROTECCION ANIMAL

UBICACION
ANTIGUO C4 TAMPICO TAMAULIPAS
NOMBRE DEL PLANO
FUTURAS AMPLIACIONES



SIMBOLOGIA:
 RENUEVAR PISO PARA GENERAR
 PENDIENTE INDICADA



PLANTA ALTA (PROPUESTA)

ESC:1:100

**SECRETARIA DE
DESARROLLO URBANO**

SECRETARIO
CARLOS DE LA ROSA DURAN
ARQUITECTO

DIRECTOR
MANUEL RADILLO LLERA
ARQUITECTO

COORDINADOR DE PROYECTOS
JORGE ALDEABARAN GONZALEZ MARTINEZ

JEFE DE PROYECTOS ATIPONOCUJANOS
ROBERTO JAVIER CHAVEZ SIMONEIN
ARQUITECTO

PROYECTO
EQUIPO DE PLANEACION URBANA

PROJETO
JESUS LEONARDO DIAZ DEL ANIEL
ARQUITECTO

LEVANTAMIENTO FISICO
MARCELA PAULA MALDONADO RODRIGUEZ
ARQUITECTO

REVISOR
CARLOS DE LA ROSA DURAN
ARQUITECTO

NOTA



ESCALA
1:100

FECHA
ENERO 2021

NO. PLANO
01-ELEC

PROYECTO

ACOTACIONES
METROS

EXPEDIENTE DE PROYECTO

NO. REVISION
REV. 01

PROTECCION ANIMAL

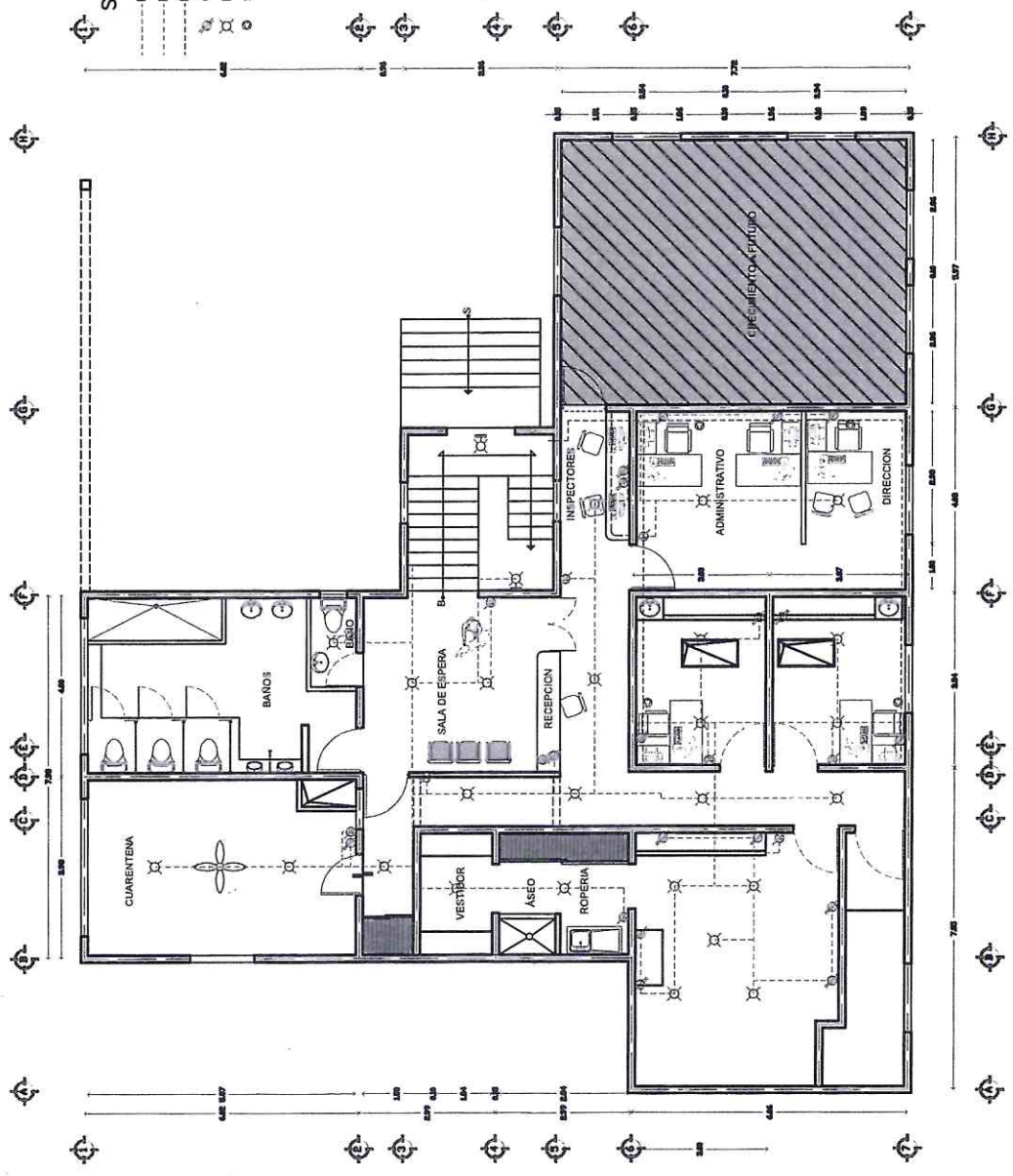
UBICACION
ANTIGUO C4 TAMPICO TAMAUPLIPAS

HOMBRE DEL PLANO
FUTURAS AMPLIACIONES



SIMBOLOGIA:

- LINEA ELECTRICA POR CIELO, CANALETA
- LINEA ELECTRICA POR MURO, CANALETA
- LINEA VOZ Y DATOS POR MURO, CANALETA
- CONTACTOS DOBLES
- LUMINARIAS INTERIORES
- SALIDA DE VOZ Y DATOS



PLANTA ALTA (PROPUESTA)

ESC. 1:100

**SECRETARIA DE
DESARROLLO URBANO**

SECRETARIO
MURO CARLOS DE LA ROSA DURAN
ARQUITECTO

DIRECTOR
MANUEL RADILLO LLERA
ARQUITECTO

COORDINADOR DE PROYECTOS
JORGE ALDEMAR GONZALEZ MARTINEZ

JEFE DE PROYECTOS URBANIZACIONES
ROBERTO JAVIER CHAVEZ SIMONEEN
ARQUITECTO

PROYECTO
EQUIPO DE PLANEACION URBANA

DIBUJO
JESUS LEONARDO DIAZ DEL ANGEL
ARQUITECTO

LEVANTAMIENTO FISICO
MARCELA PAOLA MALDONADO RODRIGUEZ
ARQUITECTO

REVISOR
CARLOS DE LA ROSA DURAN
ARQUITECTO

NOTA
NOITE



ESCALA
1:100

ACTIVIDADES
METROS

FECHA
ENERO 2021

NO. PLANO
01-SAN

REV. 01
PROYECTO

PROTECCION ANIMAL

UBICACION
ANTIGUO C4 TAMPICO TAMAUPLIAS

NOMBRE DE PLANO
FUTURAS AMPLIACIONES



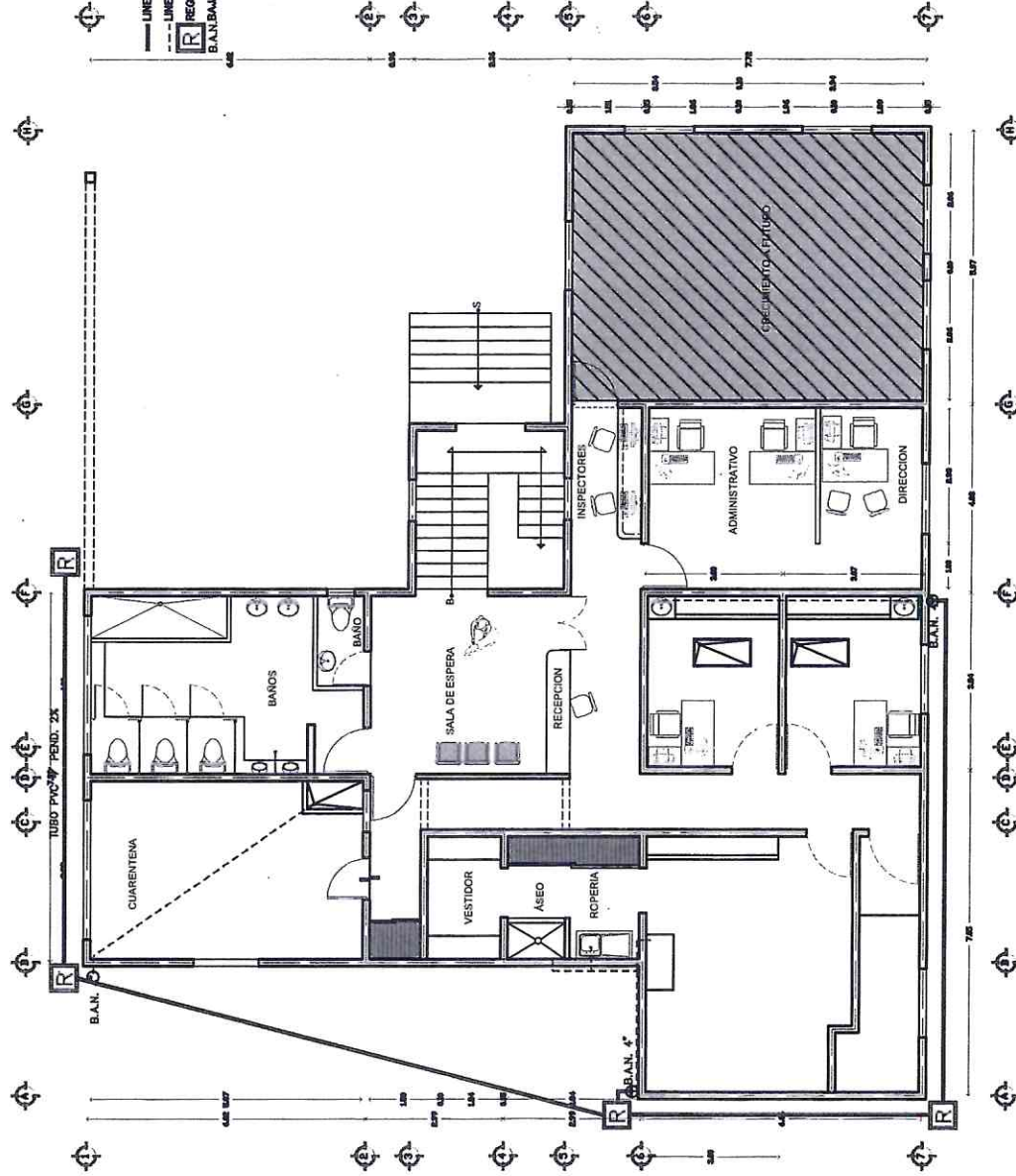
SIMBOLOGIA:

— LINEA SANITARIA DE PVC DE 4" ENTERRADA

- - - LINEA SANITARIA DE PVC DE 2" ANCLADA EN MURO

[R] REGISTRO SANITARIO

BAN. BAJANTE DE AGUAS NEGRAS



PLANTA ALTA (PROPUESTA)

ESC:1:100

**SECRETARIA DE
DESARROLLO URBANO**

SECRETARIO
CARLOS DE LA ROSA DURÁN
ARQUITECTO

DIRECTOR
MANUEL RADILLO LLERA
ARQUITECTO

COORDINADOR DE PROYECTOS
JOSÉ ALBERTO GONZÁLEZ MARTÍNEZ

JEFE DE PROYECTOS METROPOLITANOS
ROBERTO JAVIER CHAVEZ SIMONSEN
ARQUITECTO

PROYECTO
EQUIPO DE PLANEACION URBANA

DISEÑO
JESÚS LEONARDO DÍAZ DEL ÁNGEL
ARQUITECTO

LEVANTAMIENTO FÍSICO
MARCELA PAOLA WALDONADO RODRÍGUEZ
ARQUITECTO

REVISÓ
CARLOS DE LA ROSA DURÁN
ARQUITECTO

NORTE



ESCALA
1:100

NOTACIONES

METROS

EXPERIENCIA DE PROYECTO

ENERO 2021

Nº PLANO

Nº REVISIÓN

REV. 01

PROYECTO

PROTECCION ANIMAL

UBICACIÓN

ANTIGUO C4 TAMPICO TAMAUPLIPAS

NOMBRE DE PLANO

FUTURAS AMPLIACIONES

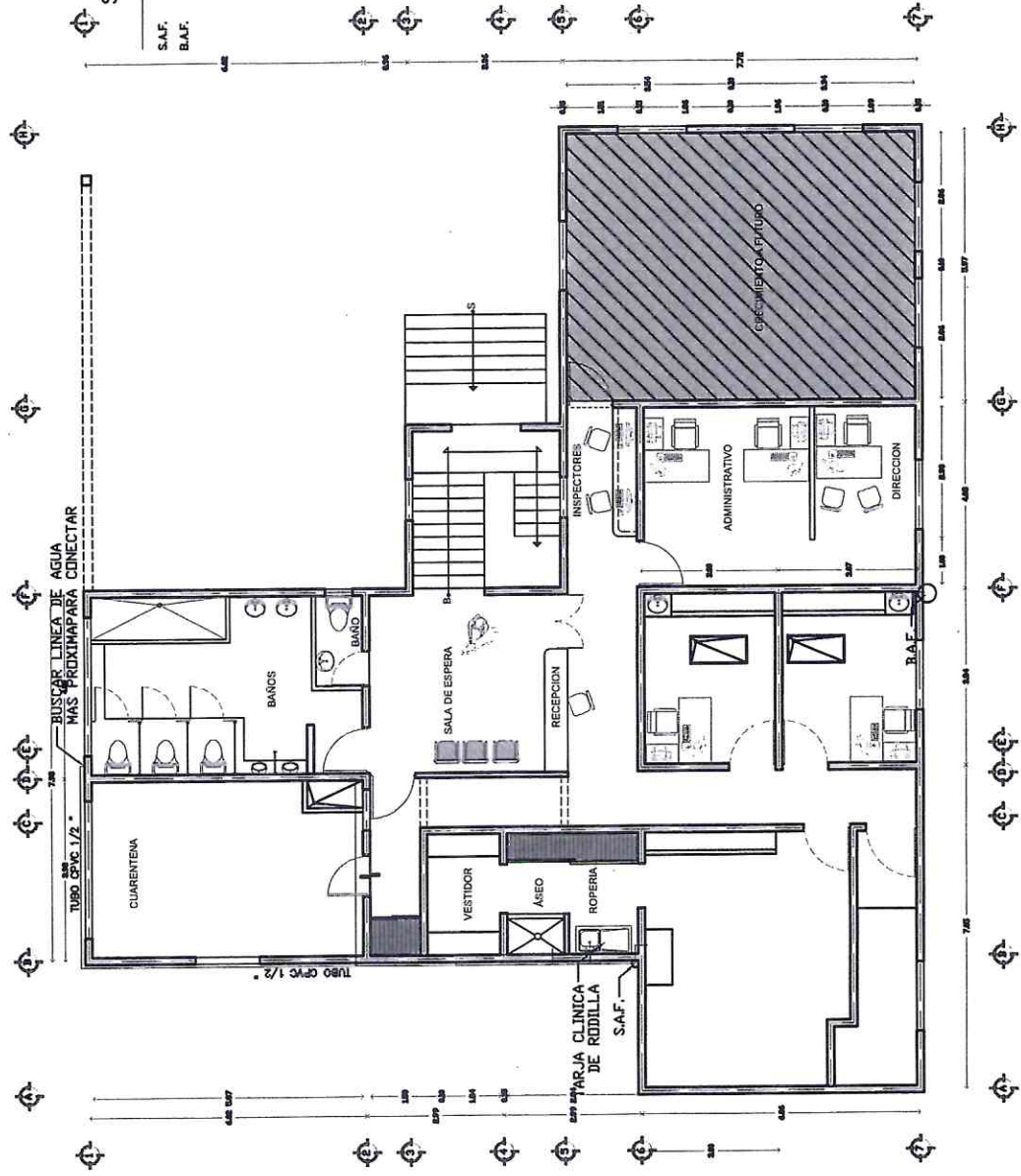


SIMBOLOGIA:

— LINEA DE AGUA DE CPVC DE 1/2"

S.A.F. SUBE AGUA FRIA

B.A.F. BAJA AGUA FRIA



PLANTA ALTA (PROPUESTA)

ESC: 1:100



SECRETARIA DE
DESARROLLO URBANO

SECRETARIO
CARLOS DE LA ROSA DURAN
ARQUITECTO

DIRECCION
MANUEL RADILLO LLERA
ARQUITECTO

COORDINADOR DE PROYECTOS
JORGE ALDEMAR GONZALEZ MARTINEZ

JEFE DE PROYECTOS METROPOLITANOS
ROBERTO JAVIER CHAVEZ SANCHEZ
ARQUITECTO

PROYECTO
EQUIPO DE PLANEACION URBANA

DISEÑO
JESUS LEONARDO DIAZ DEL ANCEL
ARQUITECTO

LEVANTAMIENTO FISICO
MARCELA PARRA WALDONADO RODRIGUEZ
ARQUITECTO

REVISOR
CARLOS DE LA ROSA DURAN
ARQUITECTO



ESCALA
1:100

FECHA
ENERO 2021

NO. PLANO
01-CAR

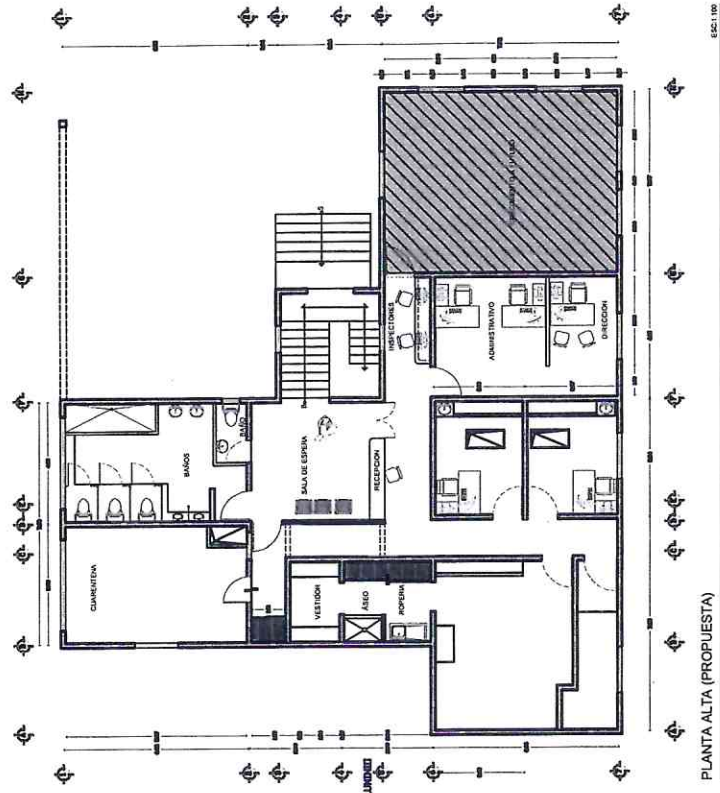
NO. REVISION
REV. 01

PROYECTO
PROYECTO

PROTECCION ANIMAL

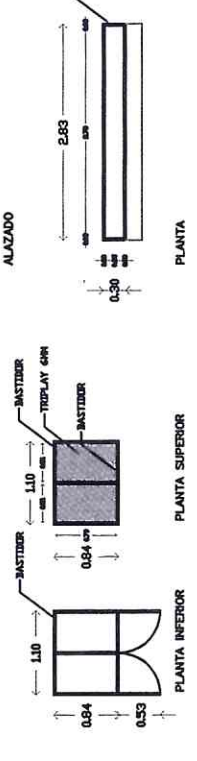
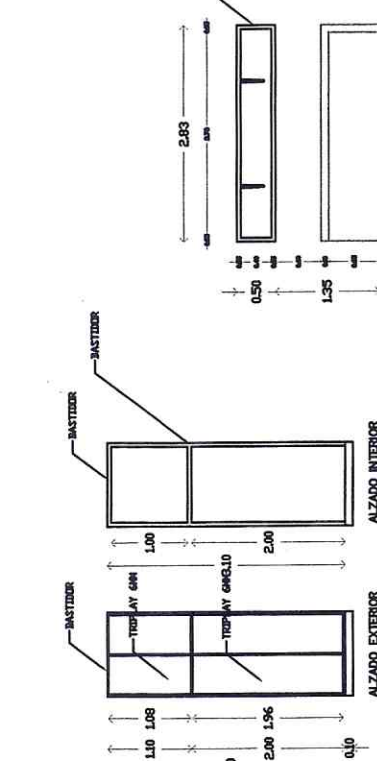
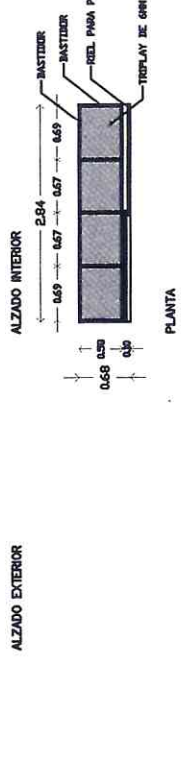
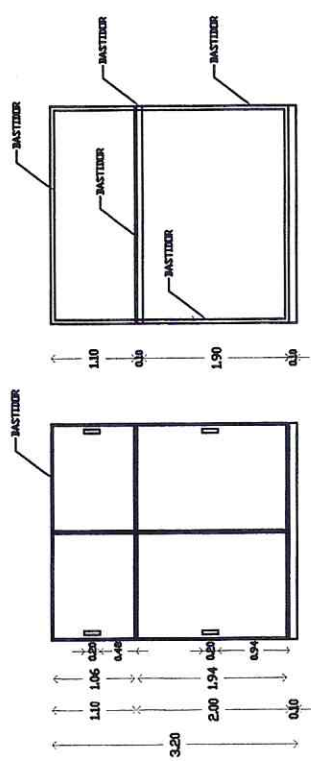
UBICACION
ANTIGUO C4 TAMPICO TAMAULIPAS

NOMBRE DE PLANO
FUTURAS AMPLIACIONES



NOTAS:

ARMARIOS DE MADERA DE PINO, DE PRIMERA CEPILLADA
SE APLICARA BARNIZ EN TONO NOBAL PARA RESALTAR LA BETA
DE LOS ARMARIOS DE MADERA DE PINO.
SERAN A CONSERVACION DEL CARPINTERO



**SECRETARIA DE
DESARROLLO URBANO**

SECRETARIO
CARLOS DE LA ROSA DURÁN
ARQUITECTO

DIRECTOR
MANUEL RADILLO LLERA
ARQUITECTO

COORDINADOR DE PROYECTOS
JORGE ADEBARI GONZALEZ MARTINEZ

JEFE DE PROYECTOS METROPOLITANOS
ROBERTO JIMENEZ CHAVEZ LAMOREN

PROYECTO
EQUIPO DE PLANEACION URBANA

DISEÑO
JESUS LEONARDO DIAZ DEL ANGEL
ARQUITECTO

LEVANTAMIENTO FISICO
MARCELA PARRA MALDONADO FONSECA
ARQUITECTO

REVISADO
CARLOS DE LA ROSA DURÁN
ARQUITECTO

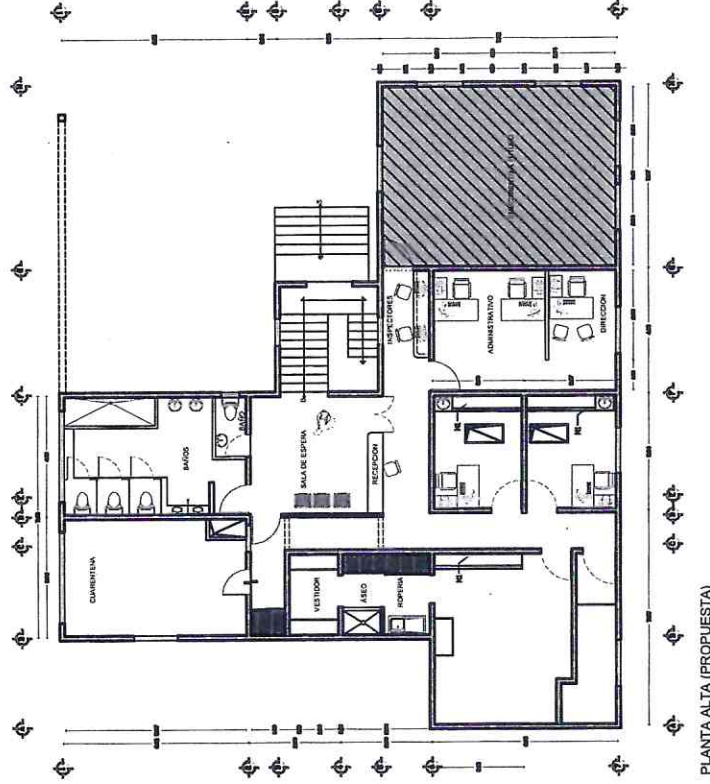
NOTA
NORTE



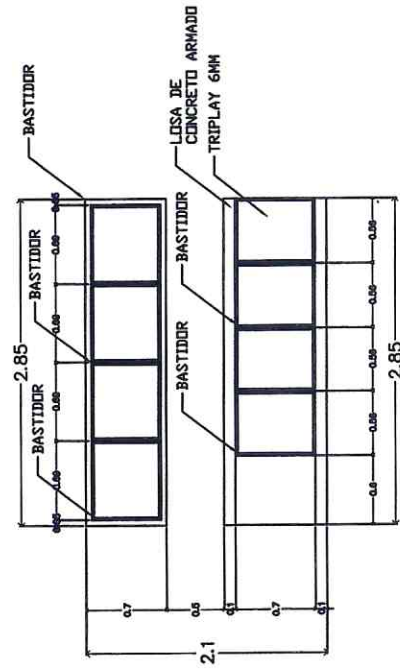
ESCALA	ACOTACIONES	METROS
1:100		
FECHA	EXISTENTE DE PROYECTO	
ENERO 2021		
NÚMERO	NÚMERO DE REVISIÓN	
02-CAR	REV. 01	
PROYECTO		

PROTECCION ANIMAL

UBICACION
ANTIGUO C4 TAMPOCO TAMAUPLAS
NOMBRE DE PLANO
FUTURAS AMPLIACIONES



PLANTA ALTA (PROPUESTA)



M1.- MUEBLE DE CONSULTORIOS (MADERA)

**SECRETARIA DE
DESARROLLO URBANO**

SECRETARIO
CARLOS DE LA ROSA DURAN
ARQUITECTO

DIRECTOR
MANUEL RADILLO LLERA
ARQUITECTO

COORDINADOR DE PROYECTOS
JORGE ALEJANDRO GONZALEZ MARTINEZ

JEFE DE PROYECTOS METROPOLITANOS
ROBERTO JAVIER CHAVEZ HUMANEZ
ARQUITECTO

PROYECTO
EQUIPO DE PLANEACION URBANA

DISEÑO
JESUS LEONARDO DIAZ DEL ANIEL
ARQUITECTO

LEVANTAMIENTO FIACO
MARCELA PAOLA VALDERRAMA FERRAZ
ARQUITECTO

REVISOR
CARLOS DE LA ROSA DURAN
ARQUITECTO

NOTA
NORTE



ESCALA
1:100
METROS

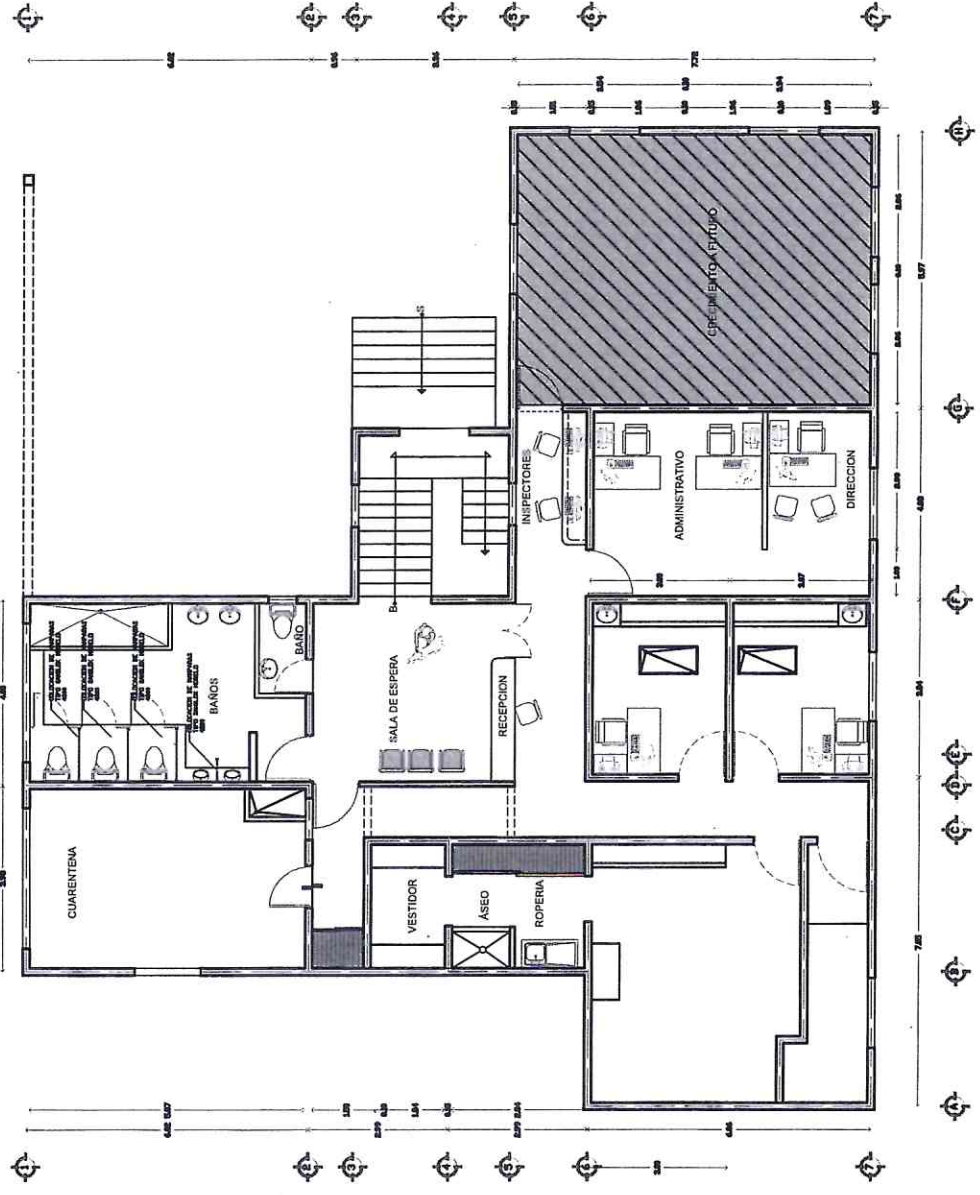
FECHA
ENERO 2021
EXFOLIO DE PROYECTO

Nº. PLANO
01-MAMPARAS
REV. 01

PROYECTO

PROTECCION ANIMAL

UBICACION
ANTIGUO C4 TAMPOCO TAMAUPLIPAS
NOMBRE DE PLANO
FUTURAS AMPLIACIONES



PLANTA ALTA (PROPUESTA)

ESC: 1:100